

ENTWÄSSERUNGSRINNEN

SYSTEM TOP

mit schraubloser Verriegelung

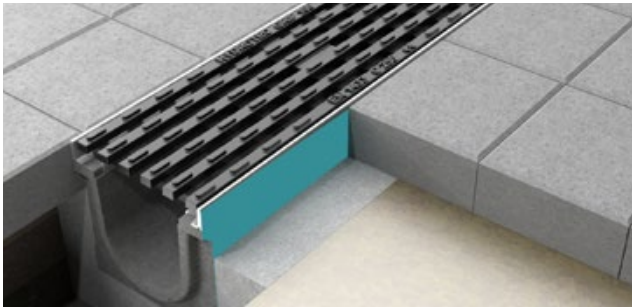


SYSTEM TOP

Produktvorteile

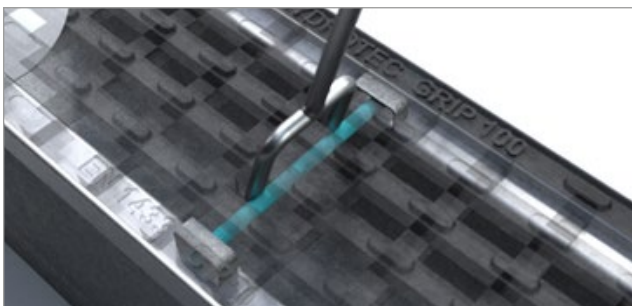
Entwässerungsrinne aus faserverstärktem Beton

Das System TOP mit seiner feuerverzinkten Stahlzarge und faserverstärktem Beton C35/45 ist der ideale Kandidat für eine Entwässerung auf Rad- und Fußgängerwegen, Schulhöfen und PKW-Parkplätzen.



Ideal zum Anpflastern

Die geraden Außenflächen gewährleisten eine einfache und reibungslose Verlegung.



Schraublose Verriegelung

Ein bequemes Schließen & Öffnen der Rinne mithilfe der Montagegange.



DIN EN 1433

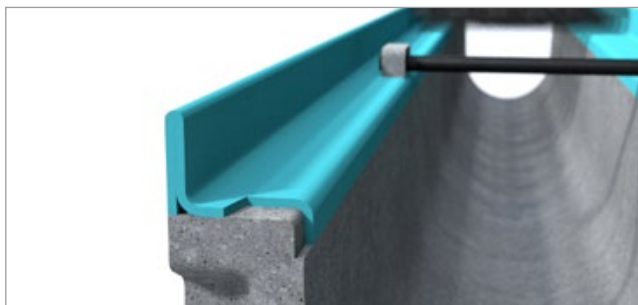
Betonfestigkeit C35/45

 witterungsbeständig

 nicht brennbar

SYSTEM TOP

Produktvorteile



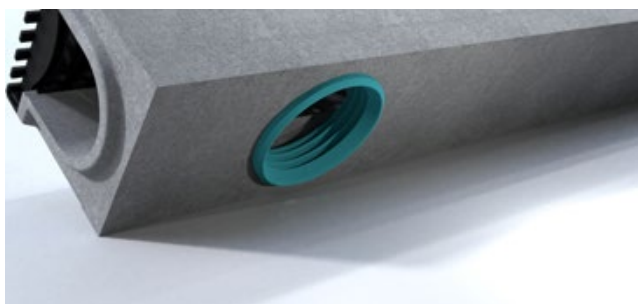
Kantenschutz

Der Kantenschutz aus feuerverzinktem Stahl ist fest im Beton verankert und sorgt für höchste Stabilität.



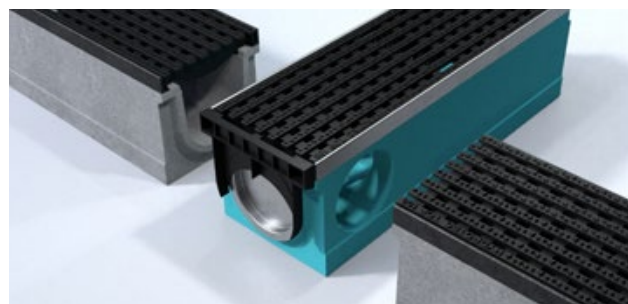
Abdeckungen

Die Abdeckungen stehen in unterschiedlichen Materialien (verzinktes Stahl, Guss, Kunststoff) und Designs zur Auswahl.



Ablaufelement

Flüssigkeitsdichter Anschluss (inkl. Ringraumdichtung) an die Grundleitung.



Spezialelement

Dient als Eck- oder T-Stück.

SYSTEM TOP Anwendungsbereiche



SYSTEM TOP

Anwendungsbereiche



GaLaBau



Gebäude

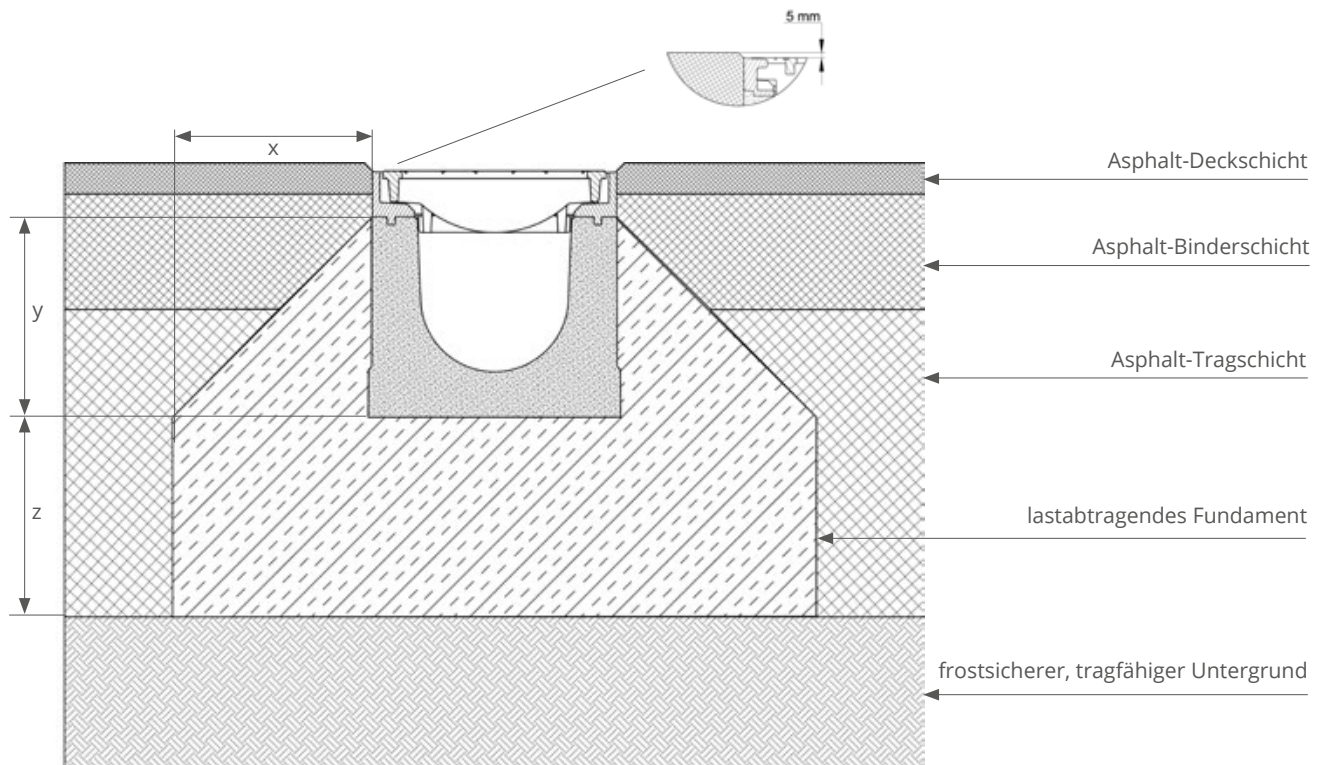


Parkplätze

SYSTEM TOP

Einbauhinweis

ASPHALT



Die Oberkante der Entwässerungsrinne muss dauerhaft ca. 5 mm tiefer als der angrenzende Belag liegen.

x y z (gemäß Statik)

C 250	15 cm Beton C25/30
D 400	20 cm Beton C25/30
E 600 / F 900	25 cm Beton C25/30

WICHTIGER HINWEIS!

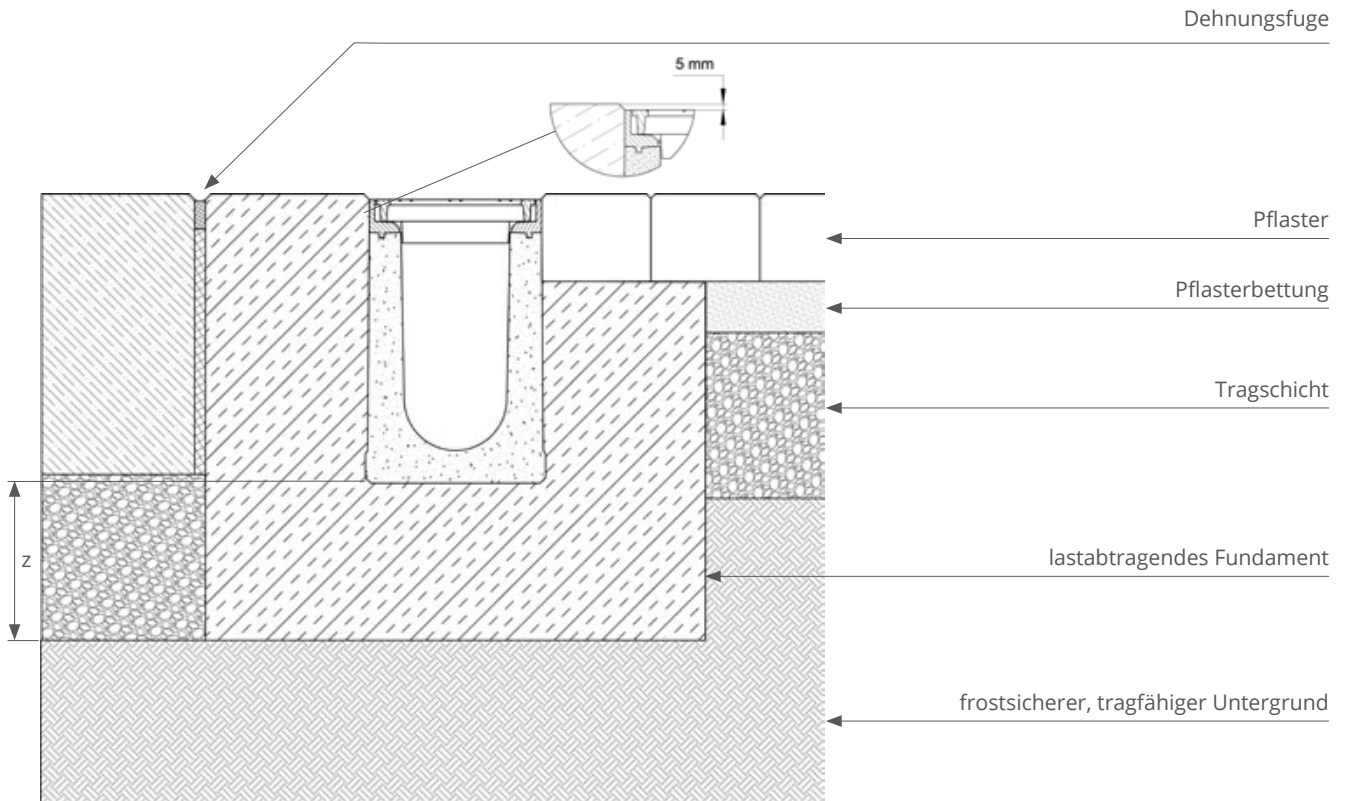
Die in diesem Katalog aufgeführten Einbauhinweise sind lediglich als Empfehlung zu verstehen. Die mit dem Einbau beauftragten Tiefbauunternehmen können sich mögliche Verbesserungen beim Einbau selbstverständlich vorbehalten. Die Tiefbauunternehmen sind für den korrekten Einbau der Entwässerungsrinnen verantwortlich. D.h., dass alle technischen Vorschriften in der jeweiligen Fassung zu beachten und einzuhalten sind.

Sämtliche einzubauenden Teile sind vor der Verarbeitung auf eventuelle Schäden zu überprüfen. Beschädigte Teile dürfen aus haftungsrechtlichen Gründen keinesfalls eingebaut werden.

SYSTEM TOP

Einbauhinweis

FAHRBAHNBETON / PFLASTER



Die Oberkante der Entwässerungsrinne muss dauerhaft ca. 5 mm tiefer als der angrenzende Belag liegen.

Das Pflaster ist so einzubauen, dass dynamische Schubkräfte nicht auf die Rinnenwände einwirken. Dies wird durch einen kraftschlüssigen Verbund der Pflasterung erreicht.

z (gemäß Statik)

A 15	10 cm Beton C25/30
B 125 / C 250	15 cm Beton C25/30
D 400	20 cm Beton C25/30
E 600 / F 900	25 cm Beton C25/30

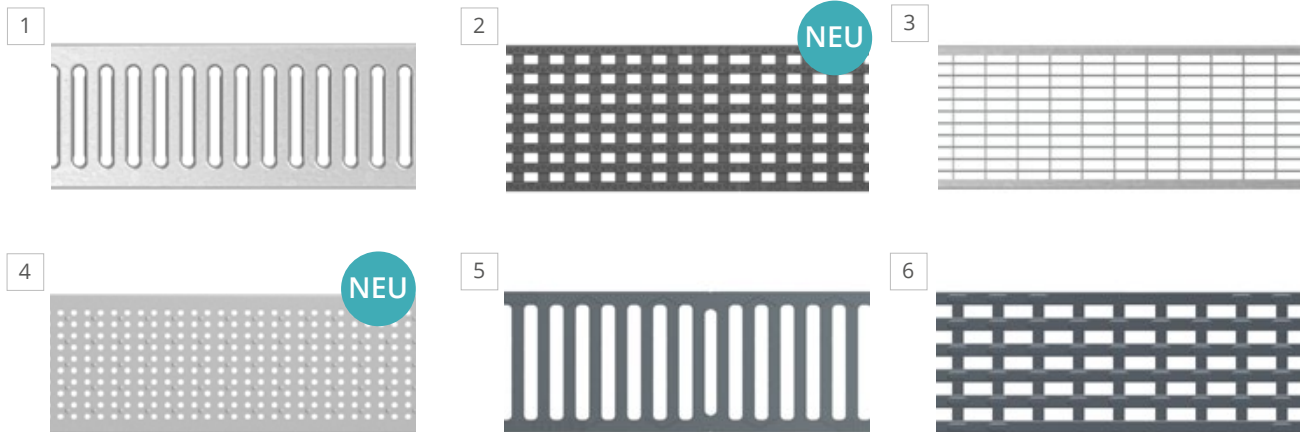
WICHTIGER HINWEIS!

Die in diesem Katalog aufgeführten Einbauhinweise sind lediglich als Empfehlung zu verstehen. Die mit dem Einbau beauftragten Tiefbaufachfirmen können sich mögliche Verbesserungen beim Einbau selbstverständlich vorbehalten. Die Tiefbaufachfirma ist für den korrekten Einbau der Entwässerungsrinnen verantwortlich. D.h., dass alle technischen Vorschriften in der jeweiligen Fassung zu beachten und einzuhalten sind.

Sämtliche einzubauenden Teile sind vor der Verarbeitung auf eventuelle Schäden zu überprüfen. Beschädigte Teile dürfen aus haftungsrechtlichen Gründen keinesfalls eingebaut werden.

SYSTEM TOP

Abdeckungen



Ausführung	Klasse	Art.-Nr.	Nennweite mm	Länge mm	Einlauföffnung mm	Einlaufquerschnitt cm ² /m	kg	Stück/Palette
1 Stegrost (verzinkt)	A 15	0314 301	100	1000	10	359	2,1	96
		0314 305		500			1,1	-
	C 250	0334 301		1000			4,3	96
		0334 305		500			2,2	-
2 Kunststoffrost	B 125	0324 222		500	14	360	0,9	-
3 Maschenrost (verzinkt)	C 250	0334 411	100	1000	30/10	900	4,4	96
		0334 415		500			2,2	-
		0334 451	150	1000	1350	7,2	80	
		0334 455		500	4,4	-		
		0334 421	200	1000	1590	8,8	60	
		0334 425		500	4,0			
4 Lochrost (verzinkt)	A 15	0314 601	100	1000	6	198	1,8	96
		0314 605		500			1,3	-
	C 250	0334 601		1000			3,9	
		0334 605		500			1,9	
5 Gussrost (Querschlitze)		0334 201		500	14	564	3,8	144
6 Gussrost (Längsschlitze, GRIP)		0334 212			12	446	4,3	144
		0334 252	150			610	6,0	120
		0334 222	200			766	8,0	72

SYSTEM TOP 100

Betonunterkörper



Ausführung	Höhe mm	Nennweite mm	Art.-Nr.	kg	Stück/ Palette	
Basiselement* 1000 mm	80	100	063101000 0080	15,0	24	
	110		063101000 0110	28,0		
	160		063101 000	30,0		
	185		063101 050	35,5		
	210		063101 100	41,5		
Basiselement 500 mm	80	100	063101005 0080	7,5	48	
	110		063101005 0110	14,5		
	160		063101 005	15,0		
	185		063101 055	18,0		
	210		063101 105	19,0		
Ablaufelement** 1000 mm	80	100	063101007 0080	15,0	-	
	110		063101007 0110	28,0		
	160		063101 007	30,0		
	185		063101 057	35,5		
	210		063101 107	41,5		
Sonderelement 500 mm	160	100	063101 006	14,0	-	
	185		063101 056	17,0		
	210		063101 106	18,0		

*auch mit 0,5 % Gefälle lieferbar

**mit Ringraumdichtung Ø100

Höhen 235 und 260 auf Anfrage

Optional: Ablaufelement 500 mm mit Ringraumdichtung oder Ablaufelement 1000 mm oder 500 mm mit seitlicher Ringraumdichtung

SYSTEM TOP 150

Betonunterkörper



Ausführung	Höhe mm	Nennweite mm	Art.-Nr.	kg	Stück/ Palette	
Basiselement* 1000 mm	210	150	063601 000	52,0	20	
	260		063601 050	58,0	15	
	310		063601 100	65,0		
Basiselement 500 mm	210	150	063601 005	26,0	30	
	260		063601 055	29,0		
	310		063601 105	32,0		
Ablaufelement** 1000 mm	210	150	063601 007	52,0	-	
	260		063601 057	58,0		
	310		063601 107	65,0		
Sonderelement 500 mm	210	150	063601 006	24,0	-	
	260		063601 056	27,0		
	310		063601 106	30,0		

*auch mit 1 % Gefälle lieferbar

**mit Ringraumdichtung Ø150

Optional: Ablaufelement 500 mm mit Ringraumdichtung oder Ablaufelement 1000 mm oder 500 mm mit seitlicher Ringraumdichtung

SYSTEM TOP 200

Betonunterkörper



Ausführung	Höhe mm	Nennweite mm	Art.-Nr.	kg	Stück/ Palette	
Basiselement 1000 mm	310	200	064501 050	80,0	12	
Basiselement 500 mm	310	200	064501 055	40,0	24	
Ablaufelement* 1000 mm	310	200	064501 057	80,0	-	
Sonderelement 500 mm	310	200	064501 056	40,0	-	

*mit Ringraumdichtung Ø150

Optional: Ablaufelement 500 mm mit Ringraumdichtung oder Ablaufelement 1000 mm oder 500 mm mit seitlicher Ringraumdichtung

SYSTEM TOP

Einlaufkasten



Ausführung	Höhe mm	Nennweite mm	Art.-Nr.	kg	Stück/ Palette	
Einlaufkasten* 500 mm	500	100	0631010081	43,0	10	
Einlaufkasten* 500 mm	550	150	0636010081	52,0	8	
Einlaufkasten* 500 mm	550	200	0645010081	57	6	

*inkl. Ringraumdichtung Ø150 und Schmutzweimer

SYSTEM TOP

Zubehör

Ausführung	Art.-Nr.	Höhe mm	
------------	----------	---------	--

TOP 100

Stirnwand PP	7001 130	160
Stirnwand Guss	7001 111	160
Stirnwand geschlossen PE / Blech	7001 110	185 - 260
Stirnwand PP / Blech mit Stützen DN 100	7001 120	160 - 260
Stirnwand Guss	7001 112	185 - 260



Stirnwand geschlossen



Stirnwand mit Stützen

Stirnwand Flachrinnen PP	7001110 080	80
Stirnwand Flachrinnen PP	7001110 110	110



Stirnwand Flachrinne

TOP 150/200

Stirnwand PP (TOP 150)	7001 151	
Stirnwand Guss (TOP 150)	7001 152	
Stirnwand PP (TOP 200)	7001 200	
Stirnwand Guss (TOP 200)	7001 250	
Stirnwand Guss mit Rohranschluss DN 100 (TOP 150)	7001 1580	210
Stirnwand Guss mit Rohranschluss DN 100 (TOP 150)	7001 1585	260
Stirnwand Guss mit Rohranschluss DN 100 (TOP 150)	7001 1590	310
Stirnwand Guss mit Rohranschluss DN 150 (TOP 200)	7001 280	



Stirnwand PP TOP 150



Stirnwand Guss TOP 150



Stirnwand PE TOP/MAXI 200








Stirnwand Guss TOP 200



Stirnwand Guss mit Rohranschluss

SYSTEM TOP

Zubehör

Ausführung	Art.-Nr.	Höhe mm	
Montagegange für TOP	7009 900		 Montagegange
Montagegange für TOP Lochrost	7009 903		
Reinigungsschaufel	7009 950		 Reinigungsschaufel
Rohrstutzen DN 100	7002 100		
Rohrstutzen DN 150	7002 150		 Rohrstutzen
Rohrstutzen DN 200	7002 200		
Geruchsverschluss DN 100	7003 100		 Geruchsverschluss
Geruchsverschluss DN 150	7003 150		
KG 2000 DN 110 / Anschluss DN 100	7002 251		 KG 2000
KG 2000 DN 160 / Anschluss DN 150	7002 252		
KG 2000 DN 200 / Anschluss DN 200	7002 253		



Entwässerungstechnik GmbH



AET Entwässerungstechnik GmbH
Bachstraße 75
A-5020 Salzburg

Telefon: 0662 - 45 89 00
Homepage: www.aet.at
E-Mail: info@aet.at