

ENTWÄSSERUNGSRINNEN

SYSTEM MAXI PRO

Hochsicherheitsrinne mit dämpfender Einlage

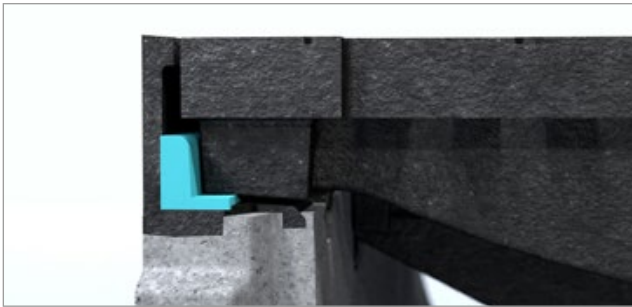


SYSTEM MAXI PRO

Produktvorteile

Hochsicherheitsrinne mit dämpfender Einlage

Die MAXI PRO ist das Entwässerungssystem für hohe Anforderungen im Bereich Schwerlastverkehr (Industriegebiete, Flugbetriebsflächen, Häfen etc.). Mit der dämpfenden Einlage und dem speziellen Schraubriegel sind eine ruhige Lage und hohe Sicherheitsanforderungen gewährleistet. Mit einem Abflussvermögen von bis zu ca. 80 l/s (Nennweite 400 mm, Länge 1000 mm) sind auch größere Wassermengen für das System kein Problem.



Ruhige Lage und geringerer Wartungsaufwand

Die integrierte dämpfende Einlage sorgt für einen geringeren Verschleiß der Gussteile und gewährleistet eine ruhige Lage der Gussabdeckung.



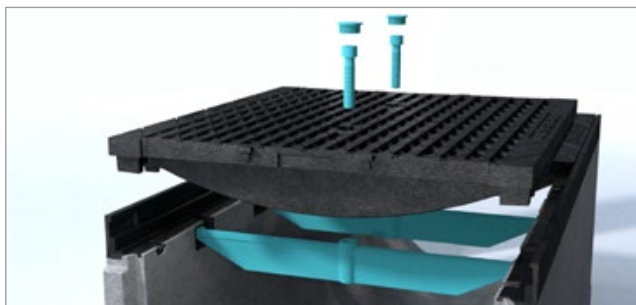
Kantenschutz

Höchste Stabilität in allen Klassen durch den 5 mm starken Kantenschutz aus duktilem Guss.



SYSTEM MAXI PRO

Produktvorteile



Spezial-Schraubriegel

Die MAXI PRO gewährleistet höchste Verkehrssicherheit in allen Belastungsklassen durch zwei spezielle Schraubriegel, die die Abdeckung und den Rinnenunterkörper fest miteinander verriegeln.



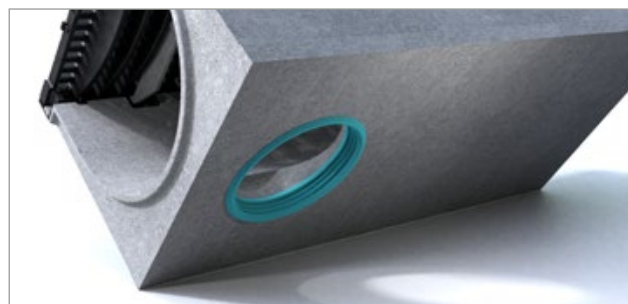
Hohe Belastbarkeit

Die MAXI PRO hält Belastungen bis Klasse F 900 stand.



Schutzkappen

Verriegelungsschutzkappen bieten eine zusätzliche Verschiebesicherung der Schrauben und Schutz vor Verschmutzungen.



Ablaufelement

Flüssigkeitsdichter Anschluss (inkl. Ringraumdichtung) an die Grundleitung.

SYSTEM MAXI PRO

Anwendungsbereiche



SYSTEM MAXI PRO

Anwendungsbereiche



Flughäfen



Industriegebiete

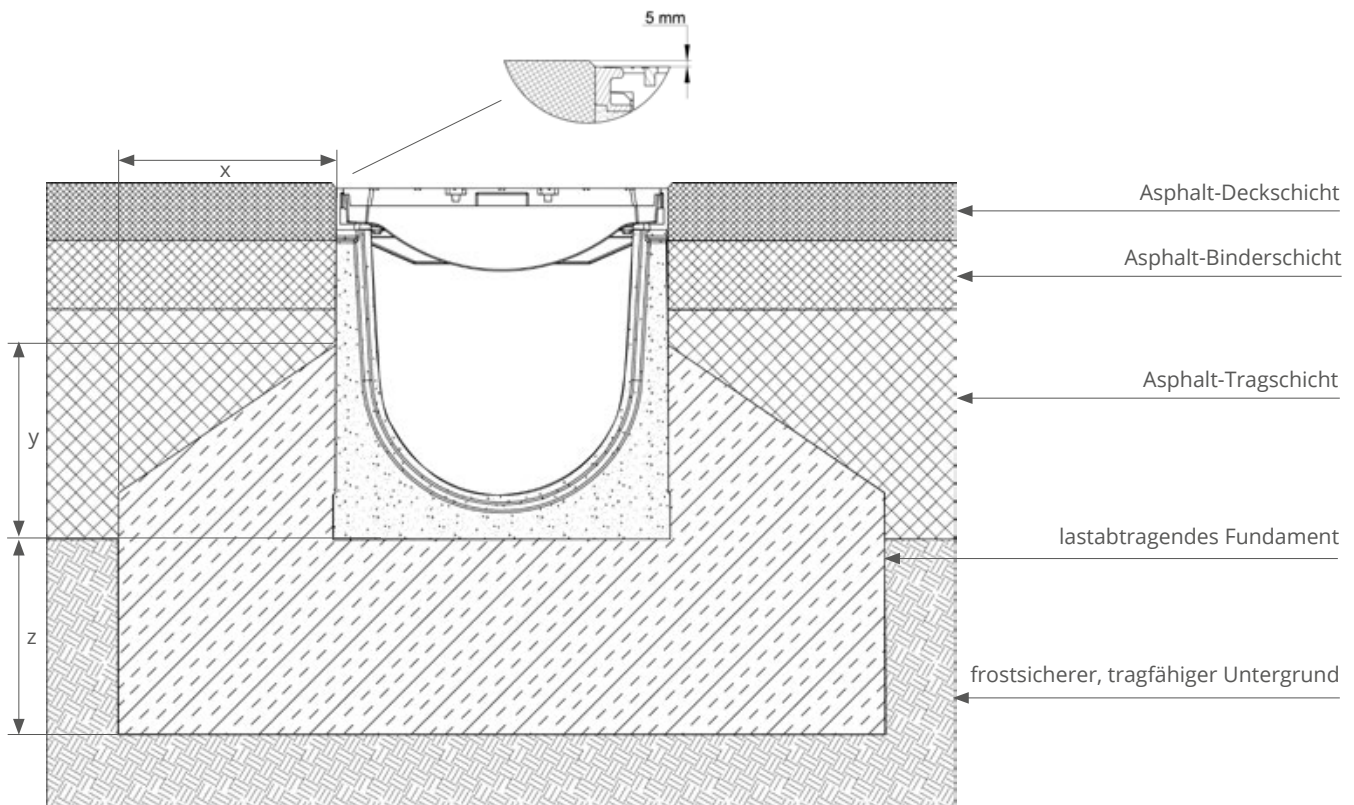


Fußgängerbereiche

SYSTEM MAXI PRO

Einbauhinweis

ASPHALT



Die Oberkante der Entwässerungsrinne muss dauerhaft ca. 5 mm tiefer als der angrenzende Belag liegen.

x y z (gemäß Statik)

C 250	15 cm Beton C25/30
D 400	20 cm Beton C25/30
E 600 / F 900	25 cm Beton C25/30

WICHTIGER HINWEIS!

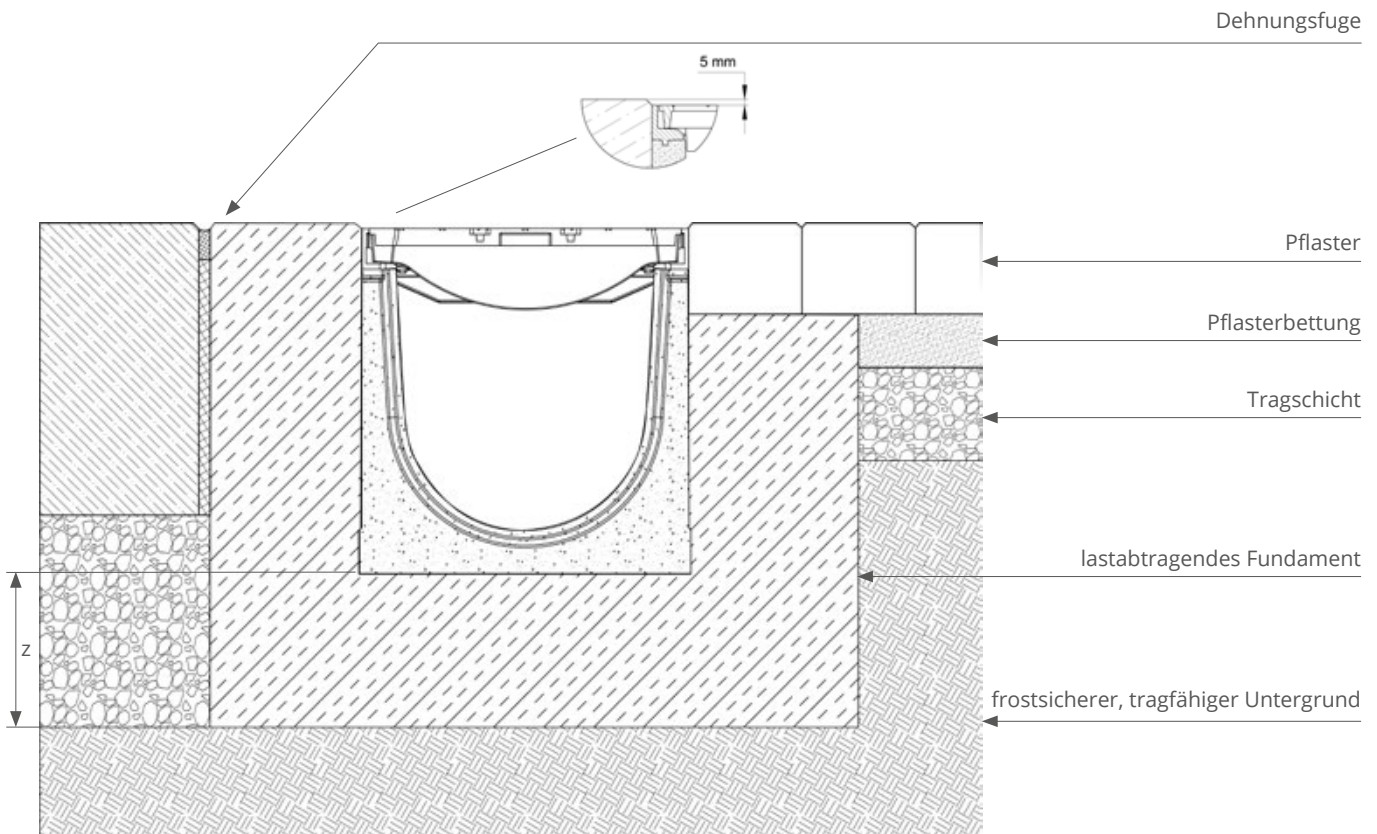
Die Einbauhinweise sind lediglich als Empfehlung zu verstehen. Die mit dem Einbau beauftragten Tiefbaufachfirmen können sich mögliche Verbesserungen beim Einbau selbstverständlich vorbehalten. Die Tiefbaufachfirma ist für den korrekten Einbau der Entwässerungsrinnen verantwortlich. D.h., dass alle technischen Vorschriften in der jeweiligen Fassung zu beachten und einzuhalten sind.

Sämtliche einzubauenden Teile sind vor der Verarbeitung auf eventuelle Schäden zu überprüfen. Beschädigte Teile dürfen aus haftungsrechtlichen Gründen keinesfalls eingebaut werden.

SYSTEM MAXI PRO

Einbauhinweis

FAHRBAHNBETON / PFLASTER



Die Oberkante der Entwässerungsrinne muss dauerhaft ca. 5 mm tiefer als der angrenzende Belag liegen.

Das Pflaster ist so einzubauen, dass dynamische Schubkräfte nicht auf die Rinnenwände einwirken. Dies wird durch einen kraftschlüssigen Verbund der Pflasterung erreicht.

z (gemäß Statik)

C 250	15 cm Beton C25/30
D 400	20 cm Beton C25/30
E 600 / F 900	25 cm Beton C25/30

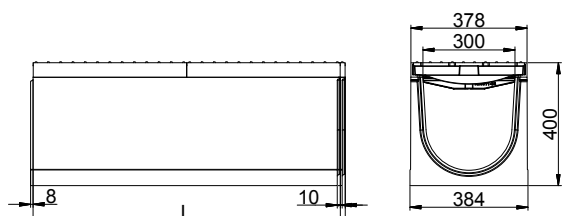
WICHTIGER HINWEIS!

Die aufgeführten Einbauhinweise sind lediglich als Empfehlung zu verstehen. Die mit dem Einbau beauftragten Tiefbaufachfirmen können sich mögliche Verbesserungen beim Einbau selbstverständlich vorbehalten. Die Tiefbaufachfirma ist für den korrekten Einbau der Entwässerungsrinnen verantwortlich. D.h., dass alle technischen Vorschriften in der jeweiligen Fassung zu beachten und einzuhalten sind.

Sämtliche einzubauenden Teile sind vor der Verarbeitung auf eventuelle Schäden zu überprüfen. Beschädigte Teile dürfen aus haftungsrechtlichen Gründen keinesfalls eingebaut werden.

SYSTEM MAXI PRO 300

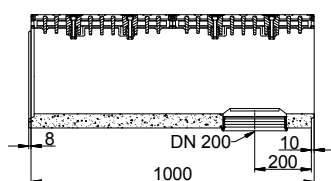
Klasse E 600



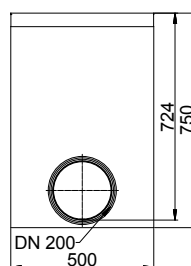
Basiselement



Ausführung	Art.-Nr.	Klasse	Schlitzweite mm	Höhe mm	Länge mm	Einlaufquerschnitt cm ² /m	kg	Stück/Palette
Basiselement	663500 502	E 600	26/12	400	1000	1.120	196,3	6
	663500 552				500		98,5	12
Ablaufelement*	663500 572				1000		192,0	6
Einlaufkasten**	663500 082			750	500		142,0	4



Ablaufelement



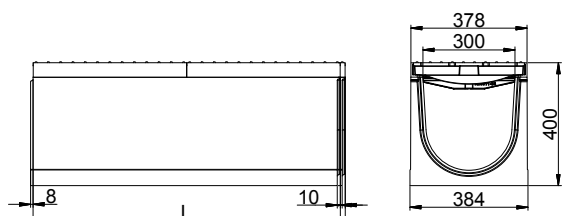
Einlaufkasten

*mit Ringraumdichtung Ø200

**inkl. Ringraumdichtung Ø200 und Schmutzweimer

SYSTEM MAXI PRO 300

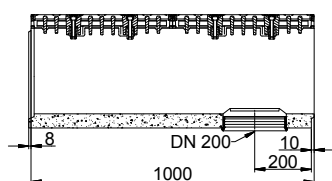
Klasse E 600



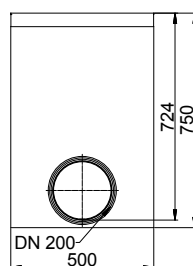
Basiselement



Ausführung	Art.-Nr.	Klasse	Schlitzweite mm	Höhe mm	Länge mm	Einlaufquerschnitt cm ² /m	kg	Stück/Palette
Basiselement	623500 502	E 600	28/26	400	1000	1.576	193,3	6
	623500 552				500		96,5	12
Ablaufelement*	623500 572				1000		189,0	6
Einlaufkasten**	623500 082			750	500		139,0	4



Ablaufelement



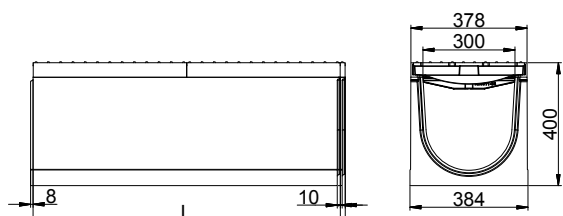
Einlaufkasten

*mit Ringraumdichtung Ø200

**inkl. Ringraumdichtung Ø200 und Schmutzweimer

SYSTEM MAXI PRO 300

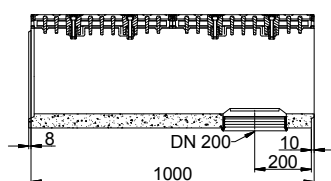
Klasse F 900



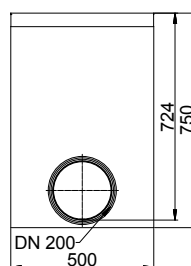
Basiselement



Ausführung	Art.-Nr.	Klasse	Schlitzweite mm	Höhe mm	Länge mm	Einlaufquerschnitt cm ² /m	kg	Stück/Palette
Basiselement	663600 502	F 900	26/12	400	1000	1.120	205,5	6
	663600 552				500		103,0	12
Ablaufelement*	663600 572				1000		199,0	6
Einlaufkasten**	663600 082			750	500		149,0	4



Ablaufelement



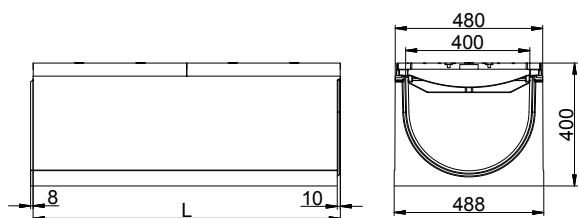
Einlaufkasten

*mit Ringraumdichtung Ø200

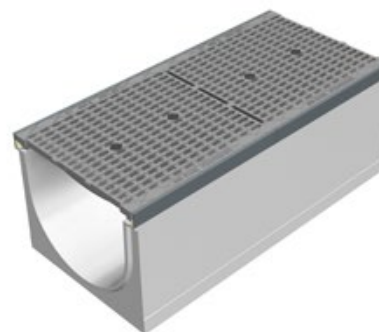
**inkl. Ringraumdichtung Ø200 und Schmutzweimer

SYSTEM MAXI PRO 400

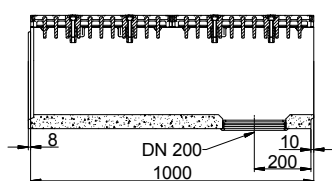
Klasse E 600



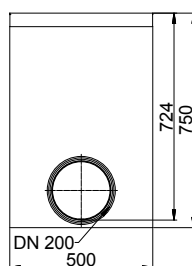
Basisselement



Ausführung	Art.-Nr.	Klasse	Schlitzweite mm	Höhe mm	Länge mm	Einlaufquerschnitt cm ² /m	kg	Stück/Palette
Basisselement	664500 502	E 600	26/12	400	1000	1.225	252,0	4
	664500 552				500		126,0	8
Ablaufelement*	664500 572				1000		248,0	4
Einlaufkasten**	664500 082			750	500		170,0	4



Ablaufelement



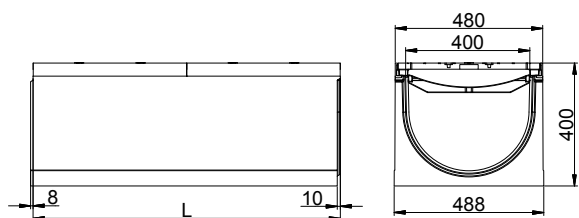
Einlaufkasten

*mit Ringraumdichtung Ø200

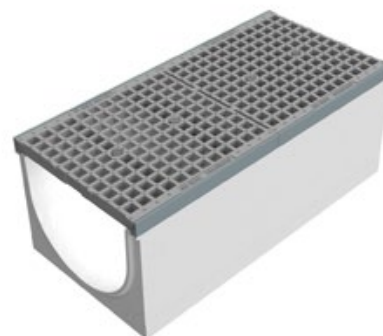
**inkl. Ringraumdichtung Ø200 und Schmutzweimer

SYSTEM MAXI PRO 400

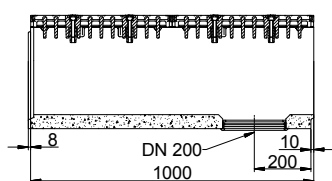
Klasse E 600



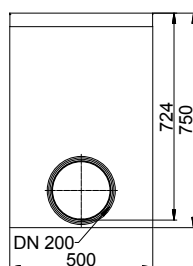
Basiselement



Ausführung	Art.-Nr.	Klasse	Schlitzweite mm	Höhe mm	Länge mm	Einlaufquerschnitt cm ² /m	kg	Stück/Palette
Basiselement	624500 502	E 600	26/12	400	1000	1.900	249,0	4
	624500 552				500		123,0	8
Ablaufelement*	624500 572				1000		245,0	4
Einlaufkasten**	624500 082			750	500		167,0	4



Ablaufelement



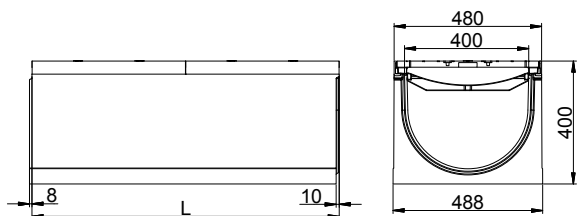
Einlaufkasten

*mit Ringraumdichtung Ø200

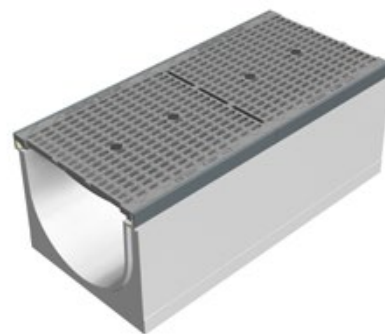
**inkl. Ringraumdichtung Ø200 und Schmutzweimer

SYSTEM MAXI PRO 400

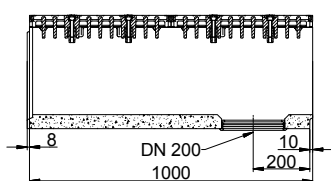
Klasse F 900



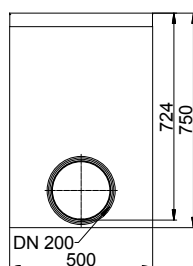
Basiselement



Ausführung	Art.-Nr.	Klasse	Schlitzweite mm	Höhe mm	Länge mm	Einlaufquerschnitt cm ² /m	kg	Stück/Palette
Basiselement	664600 502	F 900	26/12	400	1000	1.225	261,0	4
	664600 552				500		130,5	8
Ablaufelement*	664600 572				1000		257,0	4
Einlaufkasten**	664600 082			750	500		180,0	4



Ablaufelement





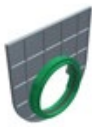
Einlaufkasten

*mit Ringraumdichtung Ø200

**inkl. Ringraumdichtung Ø200 und Schmutzweimer

SYSTEM MAXI PRO

Zubehör

Ausführung	Art.-Nr.	Höhe mm	
Stirnwand Guss (MAXI PRO 300)	7001 311		 Stirnwand
Aufsatz für Steckschlüssel (Vielzahn)	7009 908		
Aufsatz für Steckschlüssel	7009 909		 Aufsatz für Steckschlüssel
Stirnwand Guss mit Rohranschluss DN 200 (MAXI PRO 300)	7001 380		
Stirnwand Guss (MAXI PRO 400)	7001 400		
Stirnwand Guss mit Rohranschluss DN 200 (MAXI PRO 400)	7001 480		 Stirnwand Guss mit Rohranschluss



Entwässerungstechnik GmbH



AET Entwässerungstechnik GmbH
Bachstraße 75
A-5020 Salzburg

Telefon: 0662 - 45 89 00
Homepage: www.aet.at
E-Mail: info@aet.at