

# ENTWÄSSERUNGSRINNEN

## **SYSTEM HYDROline**

Flachrinne aus duktilem Gusseisen

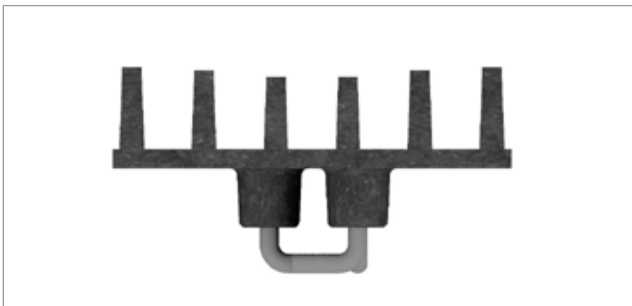


## SYSTEM HYDROline

### Produktvorteile

#### Flachrinne aus duktilem Gusseisen

Die Flachrinne aus duktilem Gusseisen hält höchsten Belastungsstand (Klasse F 900) und ist die Lösung für spezielle Anwendungsbereiche. Von den Vorteilen des einfachen Verlegens bis hin zu der robusten Bauform, vereinigt die HYDROline sowohl das System der Ablaufrinne als auch der Verdunstungsrinne.



#### Ultraflach und einfach einzubauen

Die Entwässerungsrinne hat eine Einbauhöhe von nur 31 mm und ist ohne großes Fundament leicht einzubauen.



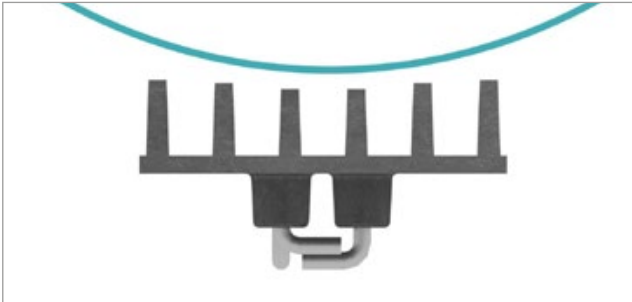
#### Betonanker

Die HYDROline besitzt 3 Betonanker, die im Zusammenspiel mit der geriffelten Unterseite einen sehr starken Verbund mit dem Beton herstellen. Durch diese Verbindung ist die Flachrinne klapperfrei in Betrieb.



## SYSTEM HYDROline

### Produktvorteile



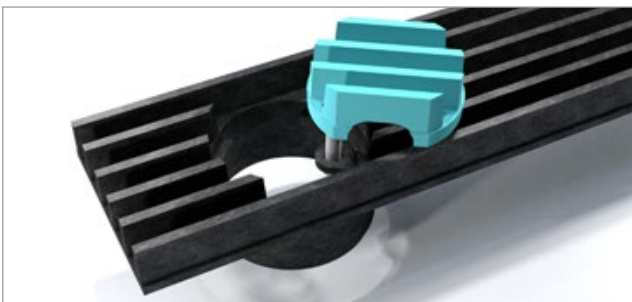
#### Konkave Anordnung

Die konkave Anordnung der Stege dient der Transportenergie, wodurch das Wasser auch bei geringem Gefälle gut abgeleitet wird.



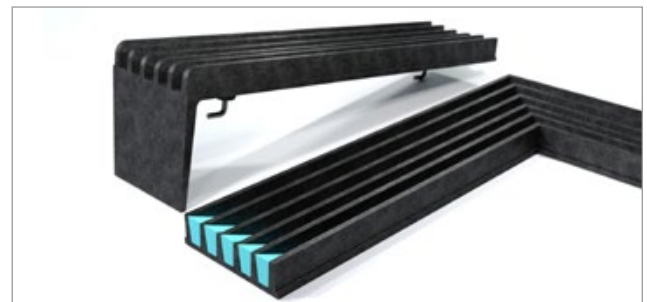
#### TYP I

Die HYDROline benötigt keine Betonummantelung. Dadurch ist eine architektonische Freiheit geboten. Die Rinne kann direkt asphaltiert, angeplastert oder auch in Verbundestrich eingebaut werden.



#### Ablaufelement

Ablaufelement mit einem leicht herausnehmbaren Rost und integriertem Stutzen für ein KG-Rohr (DN 100). Das Rost ist durch einen Bolzen gesichert und bietet so einen Schutz vor Diebstahl und Vandalismus.



#### Spezialelemente

Für spezielle Einbaubereiche bietet die HYDROline folgende Elemente an:

- L-Element
- T-Element
- Kreuzelement
- Bordsteinelement
- Element mit Kehrkeilen



## **SYSTEM HYDROline** Anwendungsbereiche





# SYSTEM HYDROline

## Anwendungsbereiche



Häfen



Industriegebiete

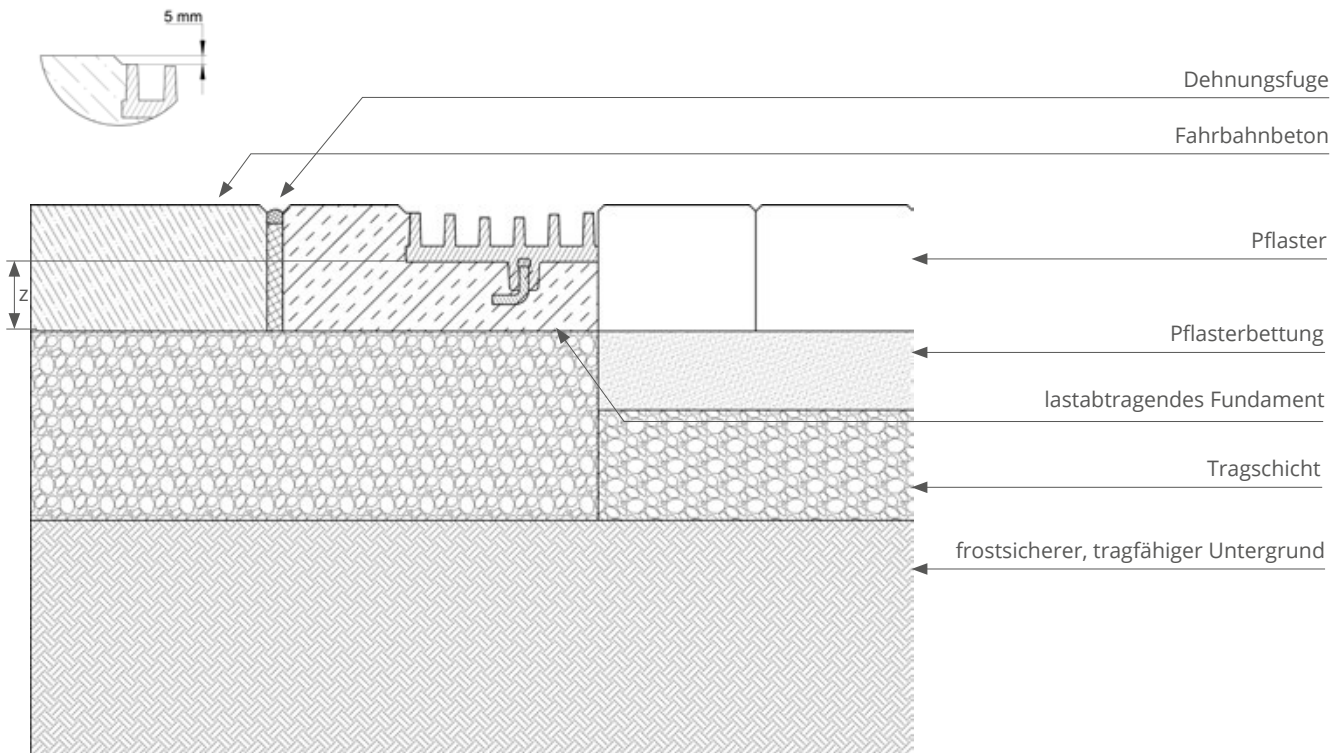


Fußgängerbereiche

# SYSTEM HYDROline

## Einbauhinweis

### FAHRBAHNBETON / PFLASTER



Die Oberkante der Entwässerungsrinne muss dauerhaft ca. 5 mm tiefer als der angrenzende Belag liegen.

z (gemäß Statik)

C 250	15 cm Beton C25/30
D 400	20 cm Beton C25/30
E 600 / F 900	25 cm Beton C25/30

#### WICHTIGER HINWEIS!

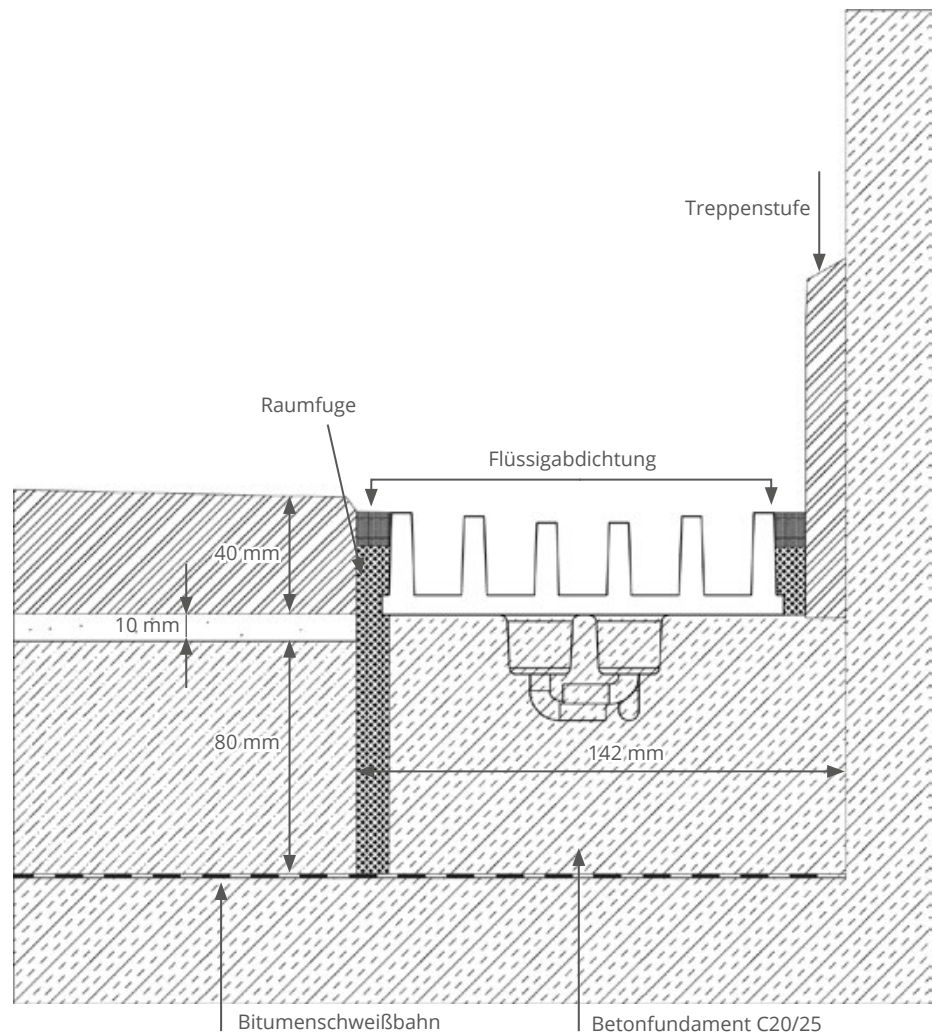
Die aufgeführten Einbauhinweise sind lediglich als Empfehlung zu verstehen. Die mit dem Einbau beauftragten Tiefbaufachfirmen können sich mögliche Verbesserungen beim Einbau selbstverständlich vorbehalten. Die Tiefbaufachfirma ist für den korrekten Einbau der Entwässerungsrinnen verantwortlich. D.h., dass alle technischen Vorschriften in der jeweiligen Fassung zu beachten und einzuhalten sind.

Sämtliche einzubauenden Teile sind vor der Verarbeitung auf eventuelle Schäden zu überprüfen. Beschädigte Teile dürfen aus haftungsrechtlichen Gründen keinesfalls eingebaut werden.

# SYSTEM HYDROline

## Einbauhinweis

### UNTERFÜHRUNG/TREPPE



Die Oberkante der Entwässerungsrinne muss dauerhaft ca. 5 mm tiefer als der angrenzende Belag liegen.

#### WICHTIGER HINWEIS!

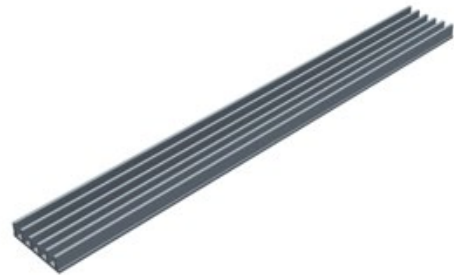
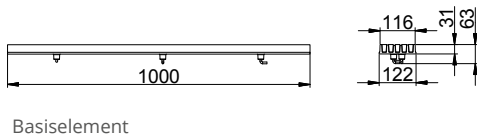
Die aufgeführten Einbauhinweise sind lediglich als Empfehlung zu verstehen. Die mit dem Einbau beauftragten Planer oder Tiefbaufachfirmen können sich mögliche Verbesserungen beim Einbau selbstverständlich vorbehalten. Die Planer bzw. Tiefbaufachfirma ist für den korrekten Einbau der Entwässerungsrinnen verantwortlich. D.h., dass alle technischen Vorschriften in der jeweiligen Fassung zu beachten und einzuhalten sind.

Sämtliche einzubauenden Teile sind vor der Verarbeitung auf eventuelle Schäden zu überprüfen. Beschädigte Teile dürfen aus haftungsrechtlichen Gründen keinesfalls eingebaut werden.

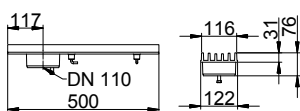


# SYSTEM HYDROline

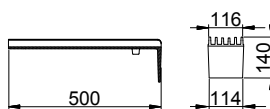
## Klasse F 900



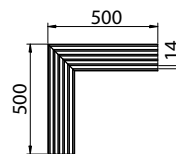
Ausführung	Art.-Nr.	Klasse	Nennweite mm	Höhe mm	Länge mm	kg	Stück/ Palette
Basisselement	68000000	F 900	120	63	1000	12	84
Basisselement mit Kehrkeilen (5 Stück)	68000009						-
Ablaufelement	68005018			76	500	7	100
Bordsteinelement	68005020			140			
L-Element	680005050			63		10,1	
T-Element	680005090					16,6	
Kreuzelement	680005080					21,5	



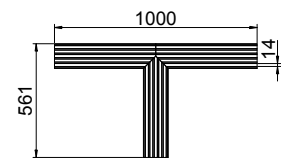
Ablaufelement



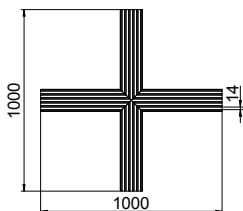
Bordsteinelement



L-Element



T-Element








Kreuzelement



# SYSTEM HYDROline

## Zubehör

Ausführung	Art.-Nr.	Höhe mm		
Stirnwand	7001700			
Einbauhalterung	7001701			
Einbauhalterung mit Standfuss	7001704	300		
Verbindungselement	7001702			
Reinigungskralle	7001730			



*Entwässerungstechnik GmbH*



**AET Entwässerungstechnik GmbH**  
Bachstraße 75  
A-5020 Salzburg

Telefon: 0662 - 45 89 00  
Homepage: [www.aet.at](http://www.aet.at)  
E-Mail: [info@aet.at](mailto:info@aet.at)