

ENTWÄSSERUNGSRINNEN

SYSTEM MAXI

der Allrounder in Sachen Entwässerung



SYSTEM MAXI

Produktvorteile

Der Allrounder in Sachen Entwässerung

Das System MAXI ist zum entwässern mit niedrigeren Anforderungen bis hin zu höheren Anforderungen im Schwerlastbereich vielseitig einsetzbar. Optimal für Industrieflächen mit Schwerlastverkehr, Flughäfen, LKW-Parkplätze, Rad- und Fußgängerwege und Fahrbahnen von Straßen.



Längsschubsicherung

Durch 8 Schubsicherheitspunkte pro laufendem Meter werden Bremskräfte in Längsrichtung hervorragend aufgenommen und abgetragen.



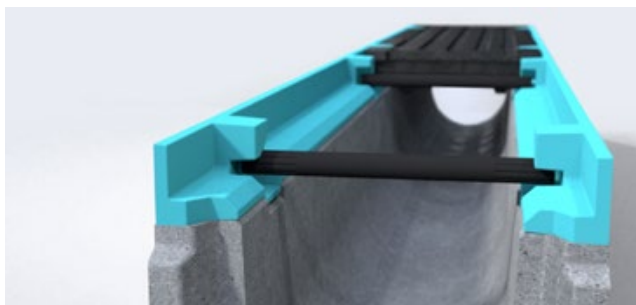
Schraublose Verriegelung

Die Abdeckungen sind mit einem einfachen Verriegelungssystem ausgestattet, die mit Hilfe der Montagestange (Zubehör) ver- und entriegelt werden.



SYSTEM MAXI

Produktvorteile



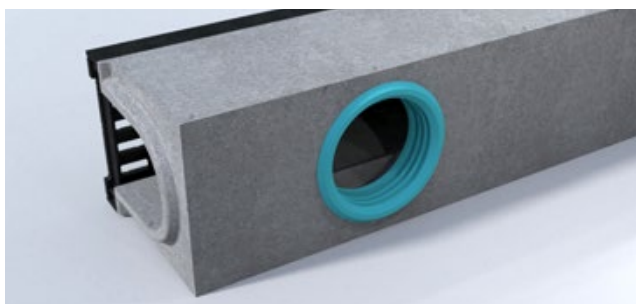
Kantenschutz

Höchste Stabilität in allen Klassen durch den 5 mm starken Kantenschutz aus duktilem Guss.



Hohe Belastbarkeit

Die MAXI hält Belastungen bis Klasse F 900 stand.



Ablaufelement

Flüssigkeitsdichter Anschluss (inkl. Ringraumdichtung) an die Grundleitung.



Sonderelement

Dient als Eck- oder T-Stück.

SYSTEM MAXI

Anwendungsbereiche



Gewerbegebiete



Rad- und Fußgängerbereiche



Bahnhöfe

SYSTEM MAXI

Anwendungsbereiche



Tankstellen



Sportplätze

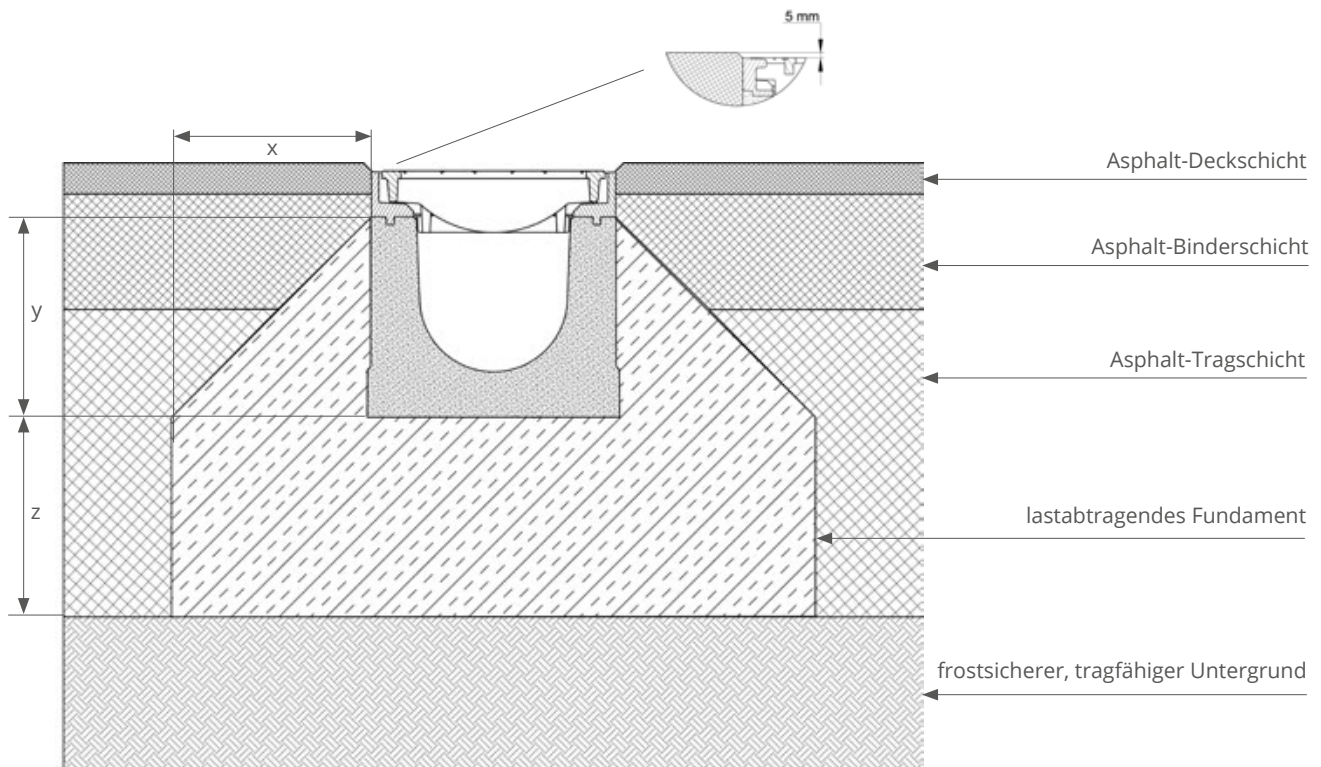


Parkplätze

SYSTEM MAXI

Einbauhinweis

ASPHALT



Die Oberkante der Entwässerungsrinne muss dauerhaft ca. 5 mm tiefer als der angrenzende Belag liegen.

x y z (gemäß Statik)

C 250	15 cm Beton C25/30
D 400	20 cm Beton C25/30
E 600 / F 900	25 cm Beton C25/30

WICHTIGER HINWEIS!

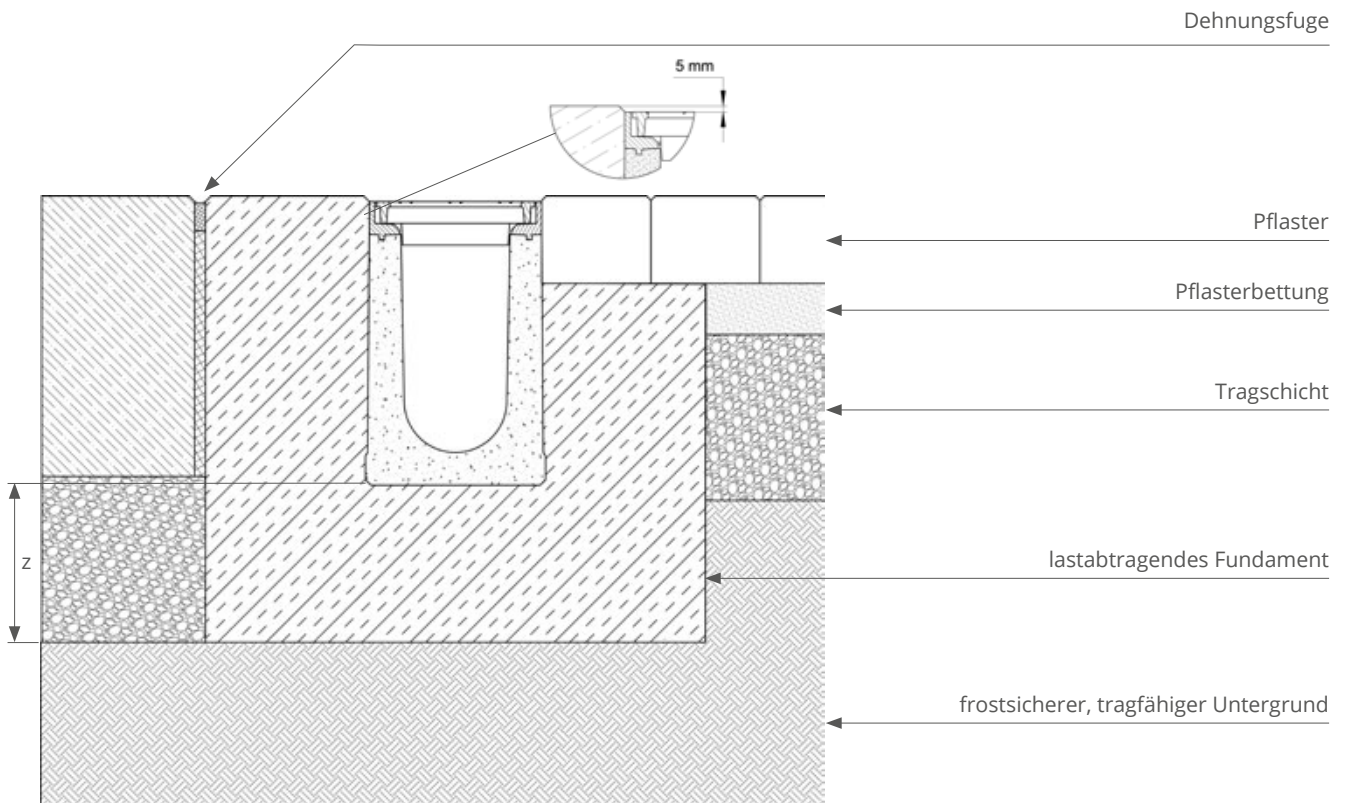
Die aufgeführten Einbauhinweise sind lediglich als Empfehlung zu verstehen. Die mit dem Einbau beauftragten Tiefbaufachfirmen können sich mögliche Verbesserungen beim Einbau selbstverständlich vorbehalten. Die Tiefbaufachfirma ist für den korrekten Einbau der Entwässerungsrinnen verantwortlich. D.h., dass alle technischen Vorschriften in der jeweiligen Fassung zu beachten und einzuhalten sind.

Sämtliche einzubauenden Teile sind vor der Verarbeitung auf eventuelle Schäden zu überprüfen. Beschädigte Teile dürfen aus haftungsrechtlichen Gründen keinesfalls eingebaut werden.

SYSTEM MAXI

Einbauhinweis

FAHRBAHNBETON / PFLASTER



Die Oberkante der Entwässerungsrinne muss dauerhaft ca. 5 mm tiefer als der angrenzende Belag liegen.

Das Pflaster ist so einzubauen, dass dynamische Schubkräfte nicht auf die Rinnenwände einwirken. Dies wird durch einen kraftschlüssigen Verbund der Pflasterung erreicht.

z (gemäß Statik)

A 15	10 cm Beton C25/30
B 125 / C 250	15 cm Beton C25/30
D 400	20 cm Beton C25/30
E 600 / F 900	25 cm Beton C25/30

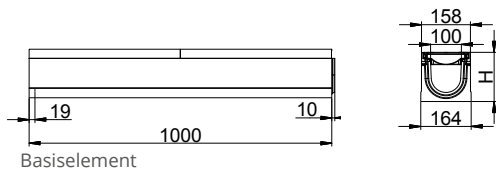
WICHTIGER HINWEIS!

Die aufgeführten Einbauhinweise sind lediglich als Empfehlung zu verstehen. Die mit dem Einbau beauftragten Tiefbaufachfirmen können sich mögliche Verbesserungen beim Einbau selbstverständlich vorbehalten. Die Tiefbaufachfirma ist für den korrekten Einbau der Entwässerungsrinnen verantwortlich. D.h., dass alle technischen Vorschriften in der jeweiligen Fassung zu beachten und einzuhalten sind.

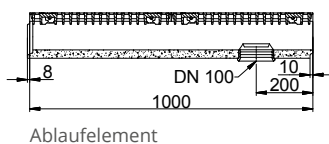
Sämtliche einzubauenden Teile sind vor der Verarbeitung auf eventuelle Schäden zu überprüfen. Beschädigte Teile dürfen aus haftungsrechtlichen Gründen keinesfalls eingebaut werden.

SYSTEM MAXI 100

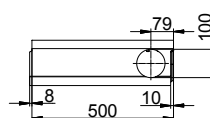
Klasse C 250, mit Gussabdeckung



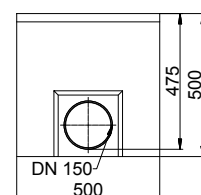
Ausführung	Art.-Nr.	Klasse	Schlitzweite mm	Höhe mm	Länge mm	Einlaufquerschnitt cm ² /m	kg	Stück/Palette
Basiselement	61131000 0080	C 250	14	80	1000	554	25,4	24
	61131000 0110			110			35,4	
	61131 000			160			46,6	
	61131 050			185			49,2	
	61131 100			210			52,9	
	61131 150			235			54,2	
	61131 200			260			55,5	
Ablaufelement*	61131007 0080	C 250	14	80	1000	554	24,4	24
	61131007 0110			110			34,4	
	61131 0007			160			45,9	
	61131 0507			185			48,5	
	61131 1007			210			52,2	
	61131 1507			235			53,6	
	61131 2007			260			54,8	
Sonderelement	61131 006	C 250	14	160	500	554	22,0	-
	61131 056			185			23,6	
	61131 106			210			26,0	
	61131 156			235			26,1	
	61131 206			260			26,8	
Einlaufkasten**	61131 008	C 250	14	500	500	554	51,0	10



Ablaufelement



Sonderelement

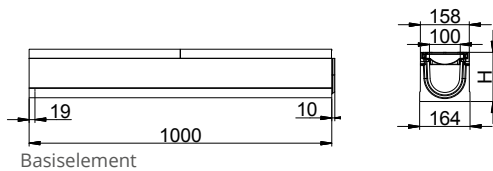


Einlaufkasten

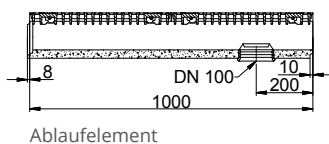
*mit Ringraumdichtung Ø100 **inkl. Ringraumdichtung Ø150 und Schmutzeimer
Basiselemente auch in der Länge 500 mm verfügbar.

SYSTEM MAXI 100

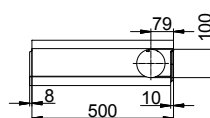
Klasse C 250, mit Gussabdeckung



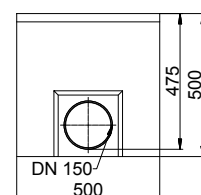
Ausführung	Art.-Nr.	Klasse	Schlitzweite mm	Höhe mm	Länge mm	Einlaufquerschnitt cm ² /m	kg	Stück/Palette
Basiselement	61133000080	C 250	6	80	1000	350	35,9	24
	61133000110			110			40,5	
	61133000			160			48,4	
	61133050			185			51,0	
	61133100			210			54,7	
	61133150			235			56,2	
	61133200			260			60,0	
Ablaufelement*	611330070080			80			34,9	
	611330070110			110			39,5	
	611330007			160			47,4	
	611330507			185			50,0	
	611331007			210			53,7	
	611331507			235			55,2	
	611332007			260			59,0	
Sonderelement	61133006			160	500		23,0	-
	61133056			185			24,5	
	61133106			210			26,4	
	61133156			235			27,0	
	61133206			260			29,0	
Einlaufkasten**	61133008			500			51,9	10



Ablaufelement



Sonderelement

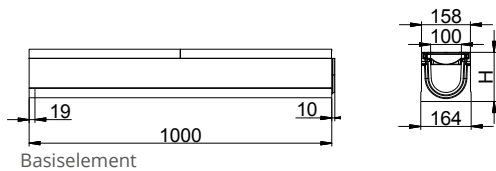


Einlaufkasten

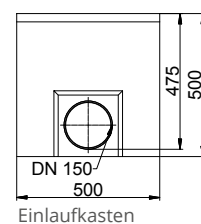
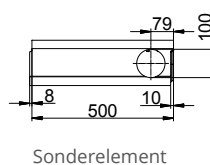
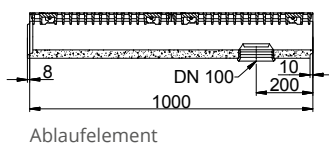
*mit Ringraumdichtung Ø100 **inkl. Ringraumdichtung Ø150 und Schmutzeimer
Basiselemente auch in der Länge 500 mm verfügbar.

SYSTEM MAXI 100

Klasse D 400, mit Gussabdeckung



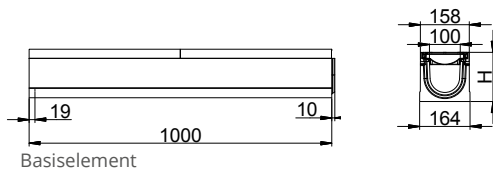
Ausführung	Art.-Nr.	Klasse	Schlitzweite mm	Höhe mm	Länge mm	Einlaufquerschnitt cm ² /m	kg	Stück/Palette
Basiselement	6114000 00080	D 400	26/12	80	1000	512	35,1	24
	6114000 00110			110			38,1	
	61140 0000			160			48,3	
	61140 0050			185			50,5	
	61140 1000			210			54,6	
	61140 1500			235			59,0	
	61140 2000			260			63,0	
Ablaufelement*	6114000 70080	D 400	26/12	80	500	512	34,1	-
	6114000 70110			110			37,1	
	61140 00007			160			47,3	
	61140 00507			185			49,5	
	61140 10007			210			53,6	
	61140 15007			235			58,0	
	61140 20007			260			62,0	
Sonderelement	61140 0006	D 400	26/12	160	500	512	23,6	-
	61140 0056			185			25,0	
	61140 1006			210			26,3	
	61140 1506			235			28,5	
	61140 2006			260			30,5	
Einlaufkasten**	61140 0008	D 400	26/12	500	500	512	52,0	10



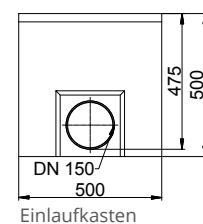
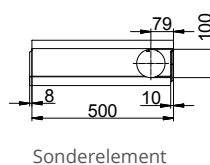
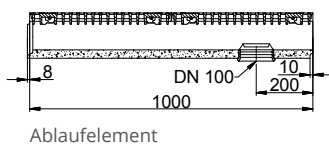
*mit Ringraumdichtung Ø100 **inkl. Ringraumdichtung Ø150 und Schmutzeimer
Basiselemente auch in der Länge 500 mm verfügbar.

SYSTEM MAXI 100

Klasse E 600, mit Gussabdeckung



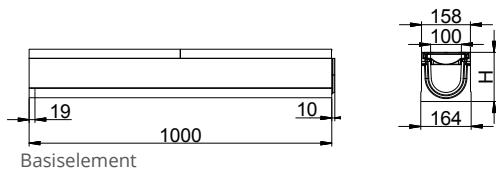
Ausführung	Art.-Nr.	Klasse	Schlitzweite mm	Höhe mm	Länge mm	Einlaufquerschnitt cm ² /m	kg	Stück/ Palette
Basiselement	6215000 00080	E 600	30/28	80	1000	350	32,5	24
	6215000 00110			110			36,3	
	62150 0000			160			48,0	
	62150 0050			185			50,2	
	62150 1000			210			54,7	
	62150 1500			235			60,0	
	62150 2000			260			64,5	
Ablaufelement*	6215000 70080			80			31,5	
	6215000 70110			110			35,3	
	62150 00007			160			47,0	
	62150 00507			185			49,2	
	62150 10007			210			53,7	
	62150 15007			235			59,0	
	62150 20007			260			63,5	
Sonderelement	62150 0006			160	500		23,0	-
	62150 0056			185			24,8	
	62150 1006			210			26,4	
	62150 1506			235			29,0	
	62150 2006			260			31,0	
Einlaufkasten**	62150 0008			500			50,5	10



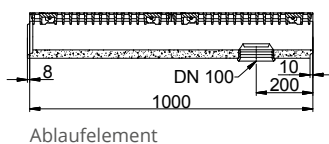
*mit Ringraumdichtung Ø100 **inkl. Ringraumdichtung Ø150 und Schmutzeimer
Basiselemente auch in der Länge 500 mm verfügbar.

SYSTEM MAXI 100

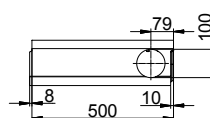
Klasse F 900, mit Gussabdeckung



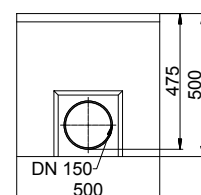
Ausführung	Art.-Nr.	Klasse	Schlitzweite mm	Höhe mm	Länge mm	Einlaufquerschnitt cm ² /m	kg	Stück/Palette
Basiselement	6116000 00080	F 900	26/12	80	1000	512	38,3	24
	6116000 00110			110			44,5	
	61160 0000			160			51,0	
	61160 0050			185			54,7	
	61160 100			210			58,6	
	61160 150			235			62,5	
	61160 200			260			65,0	
Ablaufelement*	6116000 70080	F 900	26/12	80	1000	512	37,3	24
	6116000 70110			110			43,5	
	61160 0007			160			50,0	
	61160 00507			185			53,7	
	61160 1007			210			57,6	
	61160 1507			235			61,5	
	61160 2007			260			65,0	
Sonderelement	61160 0006	F 900	26/12	160	500	512	24,5	-
	61160 0056			185			26,4	
	61160 1006			210			28,3	
	61160 1506			235			30,3	
	61160 2006			260			32,5	
Einlaufkasten**	61160 0008	F 900	26/12	500	500	512	50,5	10



Ablaufelement



Sonderelement

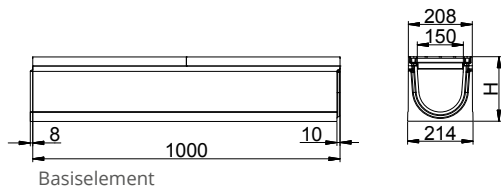


Einlaufkasten

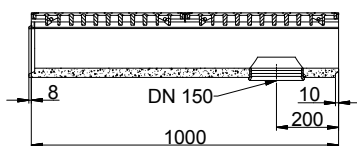
*mit Ringraumdichtung Ø100 **inkl. Ringraumdichtung Ø150 und Schmutzeimer
Basiselemente auch in der Länge 500 mm verfügbar.

SYSTEM MAXI 150

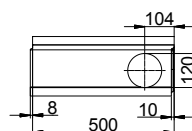
Klasse A 15, mit Kunststoffabdeckung



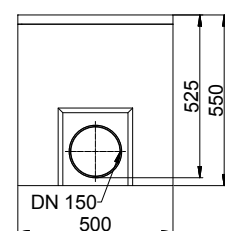
Ausführung	Art.-Nr.	Klasse	Schlitzweite mm	Höhe mm	Länge mm	Einlaufquerschnitt cm ² /m	kg	Stück/Palette
Basiselement	61510000	A 15	24/12	210	1000	860	59,3	20
	61510050			260			69,0	
	61510100			310			75,0	15
	61510005			210	500		27,8	40
	61510055			260			31,5	
	61510105			310			34,2	
Ablaufelement*	615100007			210	1000		60,9	20
	615100507			260		68,3		
	615101007			310		73,7	15	
Sonderelement	61510006			210	500		26,8	-
	61510056			260		29,5		
	61510106			310		32,9		
Einlaufkasten**	61510008			550	500		59,7	8



Ablaufelement



Sonderelement



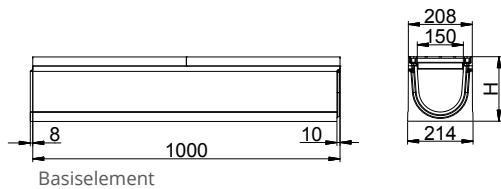
Einlaufkasten

*mit Ringraumdichtung Ø150

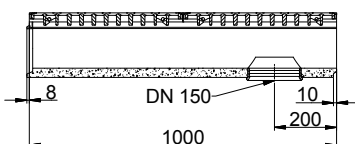
**inkl. Ringraumdichtung Ø150 und Schmutzweimer

SYSTEM MAXI 150

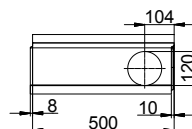
Klasse D 400, mit Gussabdeckung



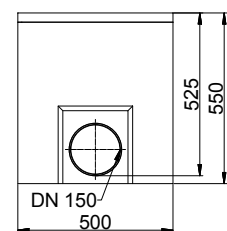
Ausführung	Art.-Nr.	Klasse	Schlitzweite mm	Höhe mm	Länge mm	Einlaufquerschnitt cm ² /m	kg	Stück/Palette
Basiselement	61540000	D 400	24/12	210	1000	736	68,2	20
	61540050			260			75,6	
	61540100			310			81,0	15
	61540005			210	500		34,1	40
	61540055			260	37,8			
	61540105			310	40,5			
Ablaufelement*	615400007			210	1000		67,2	20
	615400507			260			74,6	
	615401007			310			80,0	15
Sonderelement	61540006			210	500		33,1	-
	61540056			260			36,8	
	61540106			310			39,5	
Einlaufkasten**	61540008			550	500		66,0	8



Ablaufelement



Sonderelement



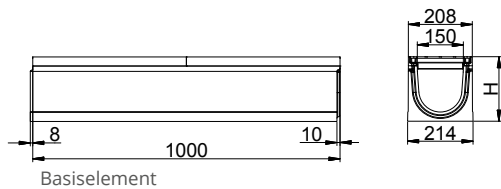
Einlaufkasten

*mit Ringraumdichtung Ø150

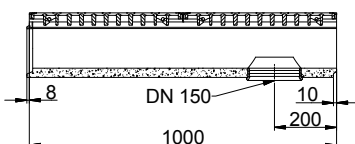
**inkl. Ringraumdichtung Ø150 und Schmutzweimer

SYSTEM MAXI 150

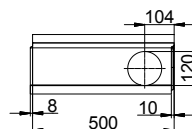
Klasse E 600, mit Gussabdeckung



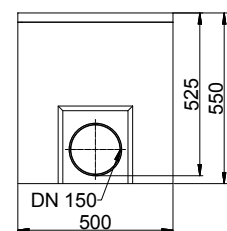
Ausführung	Art.-Nr.	Klasse	Schlitzweite mm	Höhe mm	Länge mm	Einlaufquerschnitt cm ² /m	kg	Stück/ Palette			
Basiselement	62550000	E 600	30/23	210	1000	860	68,8	20			
	62550050			260			76,2				
	62550100			310			81,6	15			
	62550005			210	500		34,4	40			
	62550055			260			38,1				
	62550105			310			40,8				
Ablaufelement*	625500007	E 600	30/23	210	1000	860	67,8	20			
	625500507			260			75,2				
	625501007			310			80,6	15			
Sonderelement	62550006			E 600	30/23		210	500	860	33,4	-
	62550056						260			37,1	
	62550106						310			39,8	
Einlaufkasten**	62550008	E 600	30/23			550	500	860		66,5	8



Ablaufelement



Sonderelement



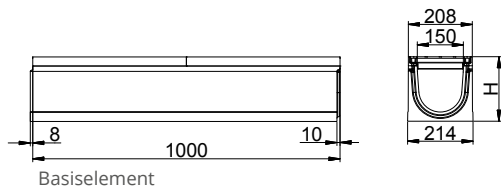
Einlaufkasten

*mit Ringraumdichtung Ø150

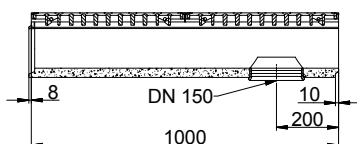
**inkl. Ringraumdichtung Ø150 und Schmutzweimer

SYSTEM MAXI 150

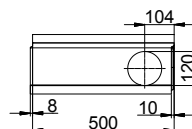
Klasse F 900, mit Gussabdeckung



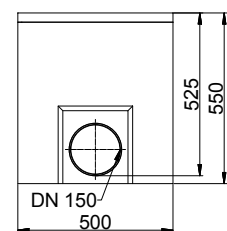
Ausführung	Art.-Nr.	Klasse	Schlitzweite mm	Höhe mm	Länge mm	Einlaufquerschnitt cm ² /m	kg	Stück/ Palette
Basiselement	61560000	F 900	24/12	210	1000	736	79,0	20
	61560050			260			87,6	
	61560100			310			92,0	15
	61560005			210	500		39,5	40
	61560055			260	43,8			
	61560105			310	46,0			
Ablaufelement*	61560007			210	1000		78,0	20
	61560057			260			86,6	
	61560107			310			91,0	15
Sonderelement	61560006			210	500		38,5	-
	61560056			260			42,8	
	61560106			310			45,0	
Einlaufkasten**	61560008			550	500		71,0	8



Ablaufelement



Sonderelement



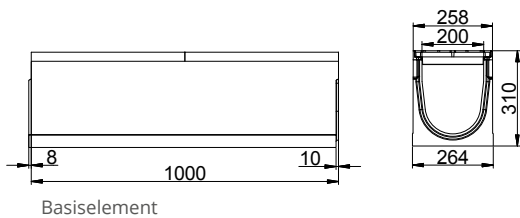
Einlaufkasten

*mit Ringraumdichtung Ø150

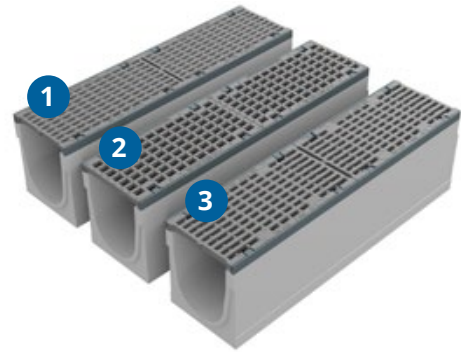
**inkl. Ringraumdichtung Ø150 und Schmutzweimer

SYSTEM MAXI 200

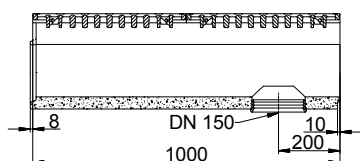
Klasse D 400 - F 900, mit Gussabdeckung



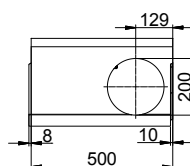
Basiselement



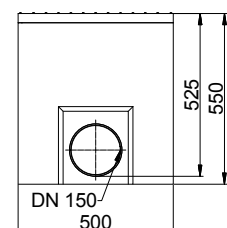
Ausführung	Art.-Nr.	Klasse	Schlitzweite mm	Höhe mm	Länge mm	Einlaufquerschnitt cm ² /m	kg	Stück/Palette	
1	Basiselement	D 400	22/12	310	1000	970	104,0	12	
					500		52,0	24	
	Ablaufelement*				612400507		1000	103,0	12
	Sonderelement				61240056		500	51,0	-
	Einlaufkasten**				61240008		550	500	71,0
2	Basiselement	E 600	30/20	310	1000	1.040	100,0	12	
					500		50,0	24	
	Ablaufelement*				622500507		1000	99,0	12
	Sonderelement				62250056		500	49,0	-
	Einlaufkasten**				62250008		550	500	68,5
3	Basiselement	F 900	22/12	310	1000	970	110,0	12	
					500		55,0	24	
	Ablaufelement*				612600507		1000	109,0	12
	Sonderelement				61260056		500	54,0	-
	Einlaufkasten**				61260008		550	500	72,0



Ablaufelement



Sonderelement



Einlaufkasten

*mit Ringraumdichtung Ø150

**inkl. Ringraumdichtung Ø150 und Schmutzweimer

SYSTEM MAXI

Zubehör

Ausführung	Art.-Nr.	Höhe mm	
------------	----------	---------	--

MAXI 100

Stirnwand PP	7001 130	160
Stirnwand Guss	7001 111	160
Stirnwand geschlossen PE / Blech	7001 110	185 - 260
Stirnwand PP / Blech mit Stützen DN 100	7001 120	160 - 260
Stirnwand Guss	7001 112	185 - 260
Stirnwand Flachrinnen PP	7001110 080	80
Stirnwand Flachrinnen PP	7001110 110	110



Stirnwand geschlossen



Stirnwand mit Stützen



Stirnwand Flachrinne

MAXI 150 / 200

Stirnwand PP (TOP/MAXI 150)	7001 151	
Stirnwand Guss (TOP/MAXI 150)	7001 152	
Stirnwand PP (TOP/MAXI 200)	7001 200	
Stirnwand Guss (TOP/MAXI 200)	7001 250	
Stirnwand Guss mit Rohranschluss DN 100 (MAXI 150)	7001 1580	210
Stirnwand Guss mit Rohranschluss DN 100 (MAXI 150)	7001 1585	260
Stirnwand Guss mit Rohranschluss DN 100 (MAXI 150)	7001 1590	310
Stirnwand Guss mit Rohranschluss DN 150 (MAXI 200)	7001 280	



Stirnwand PP TOP/MAXI 150



Stirnwand Guss TOP/MAXI 150



Stirnwand PE TOP/MAXI 200








Stirnwand Guss TOP/MAXI 200



Stirnwand Guss mit Rohranschluss

SYSTEM MAXI

Zubehör

Ausführung	Art.-Nr.		
Montagestange für TOP/MAXI	7009900		
Montagestange für MAXI Maschenrost	7009903		
Reinigungsschaufel	7009950		
Rohrstutzen DN 100	7002100		
Rohrstutzen DN 150	7002150		
Rohrstutzen DN 200	7002200		
Geruchsverschluss DN 100	7003100		
Geruchsverschluss DN 150	7003150		
KG 2000 DN 110 / Anschluss DN 100	7002251		
KG 2000 DN 160 / Anschluss DN 150	7002252		
KG 2000 DN 200 / Anschluss DN 200	7002253		

Montagestange

Reinigungsschaufel

Rohrstutzen

Geruchsverschluss

KG 2000



Entwässerungstechnik GmbH



AET Entwässerungstechnik GmbH
Bachstraße 75
A-5020 Salzburg

Telefon: 0662 - 45 89 00
Homepage: www.aet.at
E-Mail: info@aet.at