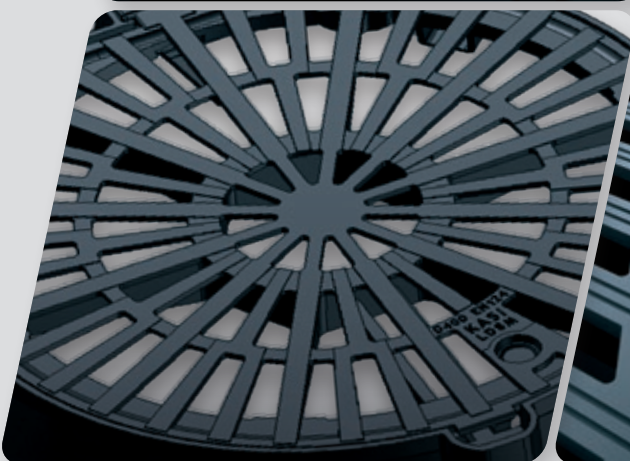


BILDPREISLISTE 2024



DAS TEAM VON AET FREUT SICH AUF EINE GUTE ZUSAMMENARBEIT MIT IHNEN.

ZENTRALE Bachstraße 75
5020 Salzburg
info@aet.at
0662 - 45 89 00

LAGER WIEN Warneckestraße 7
1110 Wien
info@aet.at
0662 - 45 89 00 - 15

www.aet.at



WER IST AET ?

AET Entwässerungstechnik GmbH ist einer der führenden Großhändler Österreichs und Produzenten für Artikel im Straßen- und Kanalbau wie Kanaldeckel/Gitter, Straßenaufsätze, regionale Einlaufgitter sowie Entwässerungsrinnen.

Mit Firmensitz in Salzburg und 2 Lagern (Salzburg und Wien) sind wir optimal positioniert in Österreich.

Wir sind in diesem Bereich seit über 20 Jahren tätig und unterstützen Sie gerne mit unserer langjährigen Erfahrung sowie unserem Vollsortiment.

Unser Team verfügt über ein umfangreiches Know-how und hat Zugriff auf ein dichtes Netzwerk an Spezialisten.

Dies garantiert Ihnen eine fundierte Beratung und Betreuung am neuesten Stand der Technik. AET setzt mit AET PUR neue Maßstäbe im Kanalguss. Basierend auf unserer neuen Produktionstechnologie sind Klappergeräusche ausgeschlossen.

AET PUR Schachtabdeckungen mit Sicherheit:

- **wesentlich leiser**
- **weniger Wartungsaufwand**
- **erhöhte Lebensdauer**

Informieren Sie sich gerne näher unter: www.aet.at

EIGENPRODUKTION EUROPA



UMWELTSCHONEND

- Elektroöfen die mit Strom aus erneuerbaren Energien betrieben werden.
- Gabelstapler mit Elektroantrieb
- Zum Teil Einsatz von Elektro Dienstwagen
- Kurze Transportwege durch Produktion in Europa
- Einsatz modernster LKW mit höchster Abgasnorm
- Vermeidung von Kunststoffverpackungen

RESSOURCENSparend

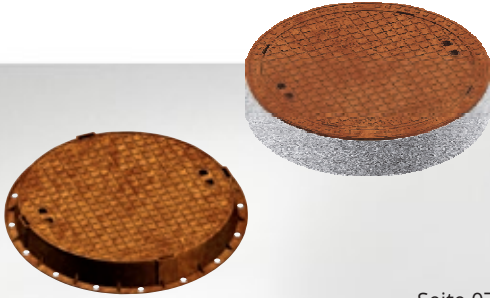
- Durch modernste Gießtechniken sind wir in der Lage, den Einsatz von Rohstoffen unter Einhaltung der gültigen Normen zu optimieren
- Recycling Wiederverwertung von Produktionsresten
- Aufarbeitung von Niederschlagswasser zur Betonproduktion, hierzu wurde extra ein 500 m³ Regenrückhaltebecken gebaut
- Entwicklung von neuen Produkten mit neuester Prüfstraße mittels modernster 3D und Kameratechnik

NACHHALTIG

- Langlebige Produkte in höchster Qualität
- Stetige Eigen- und Fremdüberwachung durch verschiedene akkreditierte Prüflabore
- Fortlaufende Weiterentwicklung unserer Produkte
- Hohe Arbeitssicherheit durch Einsatz von Robotern in der Produktion

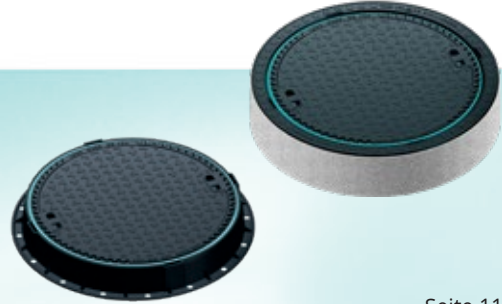
INHALTSVERZEICHNIS

ÖNORM TEIL 1
AUSTAUSCHBARE SCHACHTABDECKUNGEN
LW 610



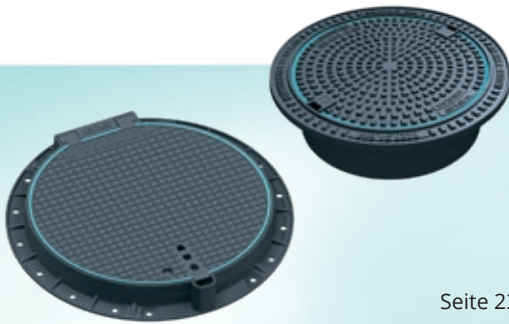
Seite 07 - 10

PUR ÖNORM TEIL 1
AUSTAUSCHBARE SCHACHTABDECKUNGEN LW 610
MIT FEST VERBUNDENER PUR DÄMPFUNG



Seite 11 - 13

AET PUR ÖNORM TEIL 2
SONDERSCHACHTABDECKUNGEN
MIT FEST VERBUNDENER PUR DÄMPFUNG



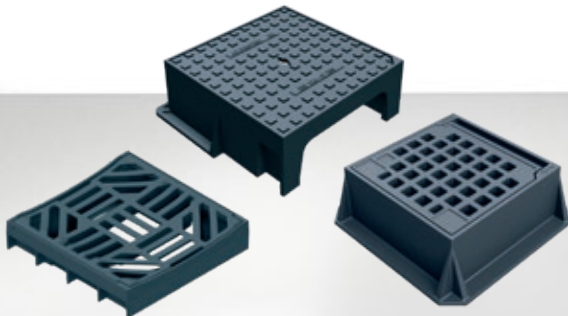
Seite 23 - 24

ÖNORM
DICHTS SCHACHTABDECKUNGEN
DN 600 / DN 800 / DN 1000



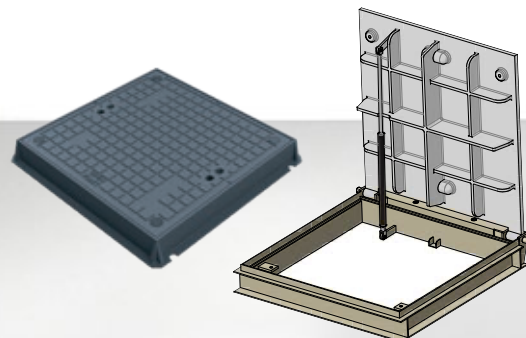
Seite 25 - 26

ÖNORM AUFSÄTZE / EINLAUFGITTER ECKIG
BORDSTEINEINLÄUFE, REGIONALE GITTER,
WIENER MODELLE



Seite 30 - 38

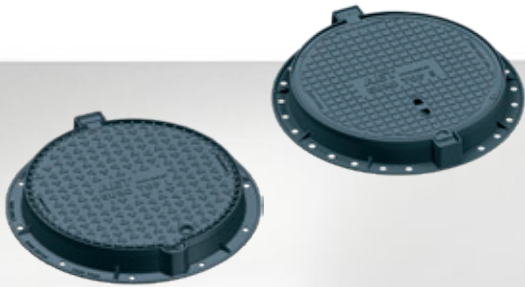
ÖNORM KABELSCHACHTABDECKUNGEN
FLÄCHENABDECKUNGEN



Seite 39 - 41

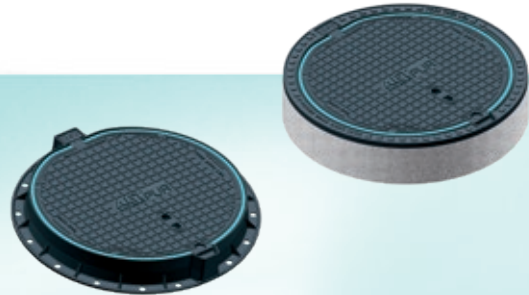
INHALTSVERZEICHNIS

ÖNORM TEIL 2
NICHT AUSTAUSCHBARE SCHACHTABDECKUNGEN
DN 600



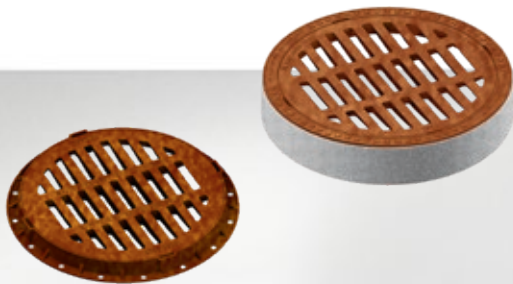
Seite 14 - 19

AET PUR ÖNORM TEIL 2
NICHT AUSTAUSCHBARE SCHACHTABDECKUNGEN
DN 600



Seite 20 - 23

ÖNORM TEIL 1
AUSTAUSCHBARE EINLAUFGITTER
LW 610



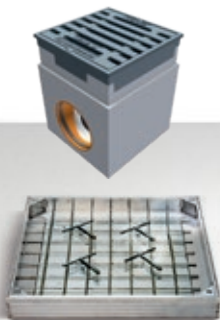
Seite 27

EURO TOP EINLAUFGITTER ÖNORM TEIL 2
NICHT AUSTAUSCHBARE EINLAUFGITTER
DN 600



Seite 28 - 29

HAUS UND HOF



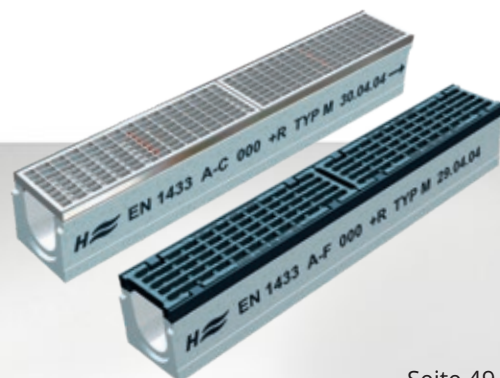
Seite 42 - 46

ZUBEHÖR



Seite 47

ENTWÄSSERUNGSRINNEN



Seite 49 - 69

KLASSIFIZIERUNG

ÖNORM EN124 B 5110 EINBAUBEREICHE



Klasse A 15

Verkehrsflächen, die ausschließlich von Fußgängern und Radfahrern genutzt werden und vergleichbare Flächen, z.B. Grünflächen (Gruppe 1)



Klasse B 125

Gehwege, Fußgängerbereiche und vergleichbare Flächen, z.B. Pkw-Parkflächen und Pkw-Parkdecks (Gruppe 2)



Klasse C 250

Gilt nur für Aufsätze Entwässerungsrinnen im Bordrinnenbereich, der gemessen ab Bordsteinkante, maximal 0,5 m in die Fahrbahn und 0,2 m in den Gehweg hineinreichen darf, sowie für Seitenstreifen von Straßen (Gruppe 3)



Klasse D 400

Fahrbahnen von Straßen (auch Fußgängerstraßen), Parkflächen und vergleichbar befestigte Verkehrsflächen, z.B. BAB-Parkplätze (Gruppe 4)



Klasse E 600

Nicht öffentliche Verkehrsflächen, die mit besonders hohen Radlasten befahren werden, z.B. Verkehrswege im Industriebau, Dockanlagen (Gruppe 5)



Klasse F 900

Besondere Flächen, z.B. Flugbetriebsflächen von Verkehrsflughäfen (Gruppe 6)

EMPFEHLUNG

Im Zweifelsfall empfehlen wir, immer die höhere Klasse zu wählen. Bitte beachten Sie auch: Fußgängerbereiche werden nur zu Ver- und Entsorgungszwecken und in Notfällen befahren! Fußgängerstraßen unterliegen einer doppelten Nutzung, d.h. der Fahrverkehr ist nur zu bestimmten Zeiten untersagt, z.B. während der Geschäftszeiten nur Fußgängerverkehr, außerhalb dieser Zeit kann normaler Verkehr diese Straße befahren! Für alle Flächen mit Sonderbeanspruchung (Flugbetriebsflächen, Dockanlagen usw.) sind entsprechende Abläufe, Abdeckungen und Entwässerungsrinnen der Klasse F 900 nach DIN EN 124/DIN 1229 zu verwenden!

RABATTGRUPPEN-BEZEICHNUNG

RG 01 ÖNORM TEIL 1 GUSSEISEN STANDARD

RG 02 ÖNORM TEIL 2 / EURO TOP, ECON

RG 03 KOMM. INFRASTRUKTUR / ZUBEHÖR

RG 04 KSA / FLÄCHENABDECKUNGEN

RG 05 ENTWÄSSERUNGSRINNEN

RG 06 ALU FÜLLDECKEL / RIFFELBLECH

RG 07 AET PUR / SONDERSERIEN

ALLGEMEINE BEGRIFFSBESTIMMUNGEN

SA Schachtabdeckung

ELG Einlaufgitter

BEL Bordsteineinlauf

UK Unterkörper

PUR Polyurethan

Beschichtung

LW Lichte Weite

H Höhe

R Rahmenaußendurchmesser

SW Schlitzweite

TGWD Tagwasserdicht

RSTS Rückstausicher

ET Einlegetiefe

Gew. Gewicht Kilogramm

Stk/Pal Stück pro Palette

EL Einlauf

AL Auslauf

a.A. auf Anfrage

DECKELAUSFÜHRUNGEN

OV Ohne Ventilation

MV Mit Ventilation

GE Gusseisen

BEGE Betonguss

RAHMENAUSFÜHRUNGEN

FR Flanschrahmen

H Hochziehbar

GE Gusseisen

BEGE Betonguss

SN Selbstnivellierend

ÖNORM TEIL 1

AUSTAUSCHBARE SCHACHTABDECKUNGEN RUND LW 610, ÖNORM EN124 B 5110-1 ÜA REG.

AUSTAUSCHBAR

Entsprechend der ÖNORM B 5110-1 sind alle runden Deckel und Einlaufgitter austauschbar. Die Einlegetiefen sind in den Lastklassen A15-C250 mit 18 mm, in den Lastklassen D400-F900 mit 50 mm festgelegt.

IDEALE VERBINDUNG MIT BETON - BEGE

Bei unseren BEGE (Beton Gusseisen) Produkten werden Rahmen und Deckel im Werk mit Beton verfüllt. Die ähnlichen Dehnungswerte von Grauguss und Beton werden zu einem Verbundwerkstoff mit hoher Druckfestigkeit zusammengeführt. Die Oberfläche der BEGE Deckel erhält somit ähnliche Eigenschaften wie die umgebende Fahrbahnoberfläche. Zusätzlich ermöglichen BEGE Rahmen eine optimale Verbindung zum Schachtbauwerk darunter.

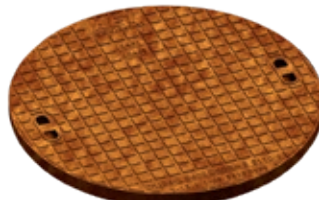
INFO ZUR OBERFLÄCHENBESCHICHTUNG

AET entscheidet sich aus Umweltschutzgründen ganz bewusst gegen eine Beschichtung einzelner Graugussprodukte. Der Grauguss bildet durch den Einbau im Freien relativ rasch eine sogenannte Patina aus. Diese sieht aus wie Rost, stellt jedoch eine effektive Schutzschicht für das Material dar. Durch das Befahren der Schachtabdeckungen oder Einlaufgitter wird die Patina abgerieben und es entsteht ein einheitlicher Grauton. Wir haben die unbeschichteten Produkte in unseren Unterlagen entsprechend dargestellt.

DECKEL UND RAHMEN AUF ANFRAGE IN SCHWARZ PULVERBESCHICHTET MÖGLICH!



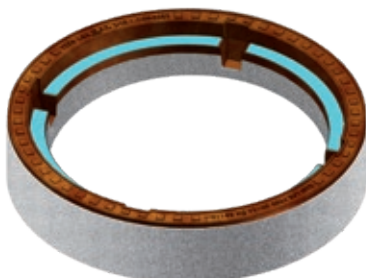
BETONGUSSDECKEL



GUSSDECKEL



SCHLITZGITTER GUSSEISEN



**BETONGUSSRAHMEN
H 160 mm**



**GUSSRAHMEN
H 100 mm**



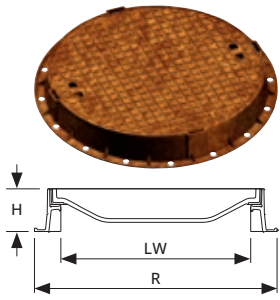
**SELBSTNIVELLIERENDER
RAHMEN H 200mm**

VOLLFLÄCHIGE PUR DÄMPFUNG AUF AUFLAGERFLÄCHE

Alle Rahmenausführungen ÖNORM B 5110-1 ab Klasse D 400 haben als Dämpfung eine vollflächige PUR Beschichtung

ÖNORM TEIL 1

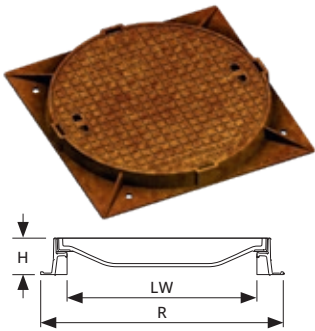
AUSTAUSCHBARE SCHACHTABDECKUNGEN RUND LW 610, ÖNORM EN124 B 5110-1 ÜA REG.



Deckel GE austauschbar,
Rahmen GE rund

RG 01

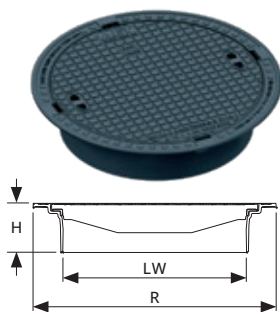
AET Art.Nr.		LW	H	R	Klasse	Gew. kg	Stk./Pal.	Euro/Stk.
mit Schmutzfängertaschen								
112202	OV	610	70	740	B 125	55	20	256,0
112402	MV	610	70	740	B 125	55	20	256,0
113202	OV	610	70	740	C 250	59	20	313,0
113402	MV	610	70	740	C 250	59	20	313,0
114222	OV, mit Dämpfung	610	100	785	D 400	108	10	448,0
114422	MV, mit Dämpfung	610	100	785	D 400	108	10	448,0
116222	OV, mit Dämpfung	610	160	785	F 900	124	10	768,0
ohne Schmutzfängertaschen								
112204	OV	610	70	740	B 125	56	20	270,0
113204	OV	610	70	740	C 250	61	20	341,0
114224	OV, mit Dämpfung	610	100	785	D 400	110	10	476,0



Deckel GE austauschbar,
Rahmen GE quadratisch

RG 01

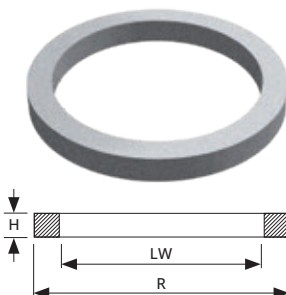
AET Art.Nr.		LW	H	R	Klasse	Gew. kg	Stk./Pal.	Euro/Stk.
mit Schmutzfängertaschen								
112202Q	OV	610	70	725	B 125	80	10	405,0
113202Q	OV	610	70	725	C 250	82	10	434,0
114222Q	OV, mit Dämpfung	610	100	750	D 400	145	10	583,0
114422Q	MV, mit Dämpfung	610	100	750	D 400	145	10	583,0



Deckel GE austauschbar,
Rahmen GE selbstnivellierend rund

RG 01

AET Art.Nr.		LW	H	R	Klasse	Gew. kg	Stk./Pal.	Euro/Stk.
mit Schmutzfängertaschen								
614222	OV, mit Dämpfung	610	200	800	D 400	113	8	569,0
614422	MV, mit Dämpfung	610	200	800	D 400	113	8	569,0
615222	OV, mit Dämpfung	610	200	800	E 600	118	8	640,0
615422	MV, mit Dämpfung	610	200	800	E 600	118	8	640,0
ohne Schmutzfängertaschen								
614224	OV, mit Dämpfung	610	160	800	D 400	115	10	569,0
615224	OV, mit Dämpfung	610	160	800	E 600	120	10	640,0

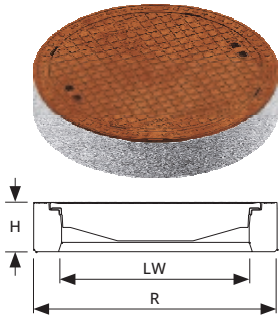


Adapterringe Beton

814192	Betonführungsring für SN	633	80	---	---	53	20	66,0
814195	Betonführungsring für SN	625	80	800	---	26	30	66,0

ÖNORM TEIL 1

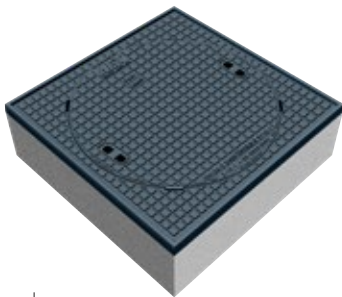
AUSTAUSCHBARE SCHACHTABDECKUNGEN RUND LW 610, ÖNORM EN124 B 5110-1 ÜA REG.



Deckel GE austauschbar, Rahmen BEGE rund

RG 01

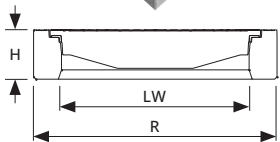
AET Art.Nr.		LW	H	R	Klasse	Gew. kg	Stk./Pal.	Euro/Stk.
mit Schmutzfängertaschen								
312202	OV	610	125	750	B 125	89	12	260,0
312402	MV	610	125	750	B 125	89	12	260,0
313202	OV	610	125	750	C 250	94	12	315,0
313402	MV	610	125	750	C 250	94	12	315,0
314222	OV, mit Dämpfung	610	160	785	D 400	159	8	438,0
314422	MV, mit Dämpfung	610	160	785	D 400	160	8	438,0
316222	OV, mit Dämpfung	610	160	785	F 900	176	8	753,0



Deckel GE austauschbar, Rahmen BEGE quadratisch

RG 01

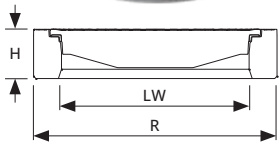
AET Art.Nr.		LW	H	R	Klasse	Gew. kg	Stk./Pal.	Euro/Stk.
ohne Schmutzfängertaschen								
314222Q	OV, mit Dämpfung	610	160	785	D 400	167	5	725,0
314422Q	MV, mit Dämpfung	610	160	785	D 400	167	5	725,0



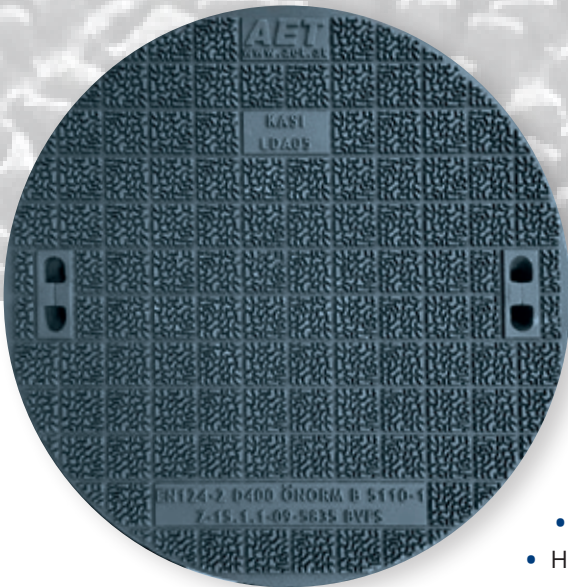
Deckel BEGE austauschbar, Rahmen BEGE rund

RG 01

AET Art.Nr.		LW	H	R	Klasse	Gew. kg	Stk./Pal.	Euro/Stk.
mit Schmutzfängertaschen								
331204	OV	600	80	750	50 kN	74	16	185,0
332202	OV	610	125	750	B 125	99	12	233,0
332402	MV	610	125	750	B 125	99	12	233,0
333202	OV	610	125	750	C 250	105	12	274,0
333402	MV	610	125	750	C 250	108	12	274,0
334222	OV, mit Dämpfung	610	160	785	D 400	159	8	370,0
334422	MV, mit Dämpfung	610	160	785	D 400	159	8	370,0
336222	OV, mit Dämpfung	610	160	785	F 900	171	8	575,0



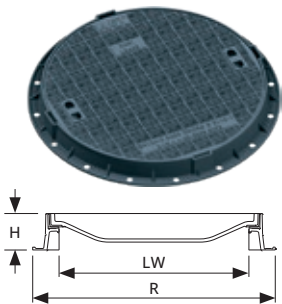
AET GRIP / FÜLLDECKEL



AET GRIP

Die speziell entwickelte Oberflächenstruktur führt das Thema Rutschhemmung und Geräuscentwicklung in eine neue Dimension.

- Mehr Sicherheit auf Strassen und Plätzen
- Höhere Rutschhemmung – bis 30% mehr Grip
- Leisere Deckel – bis 25% lärmoptimiert

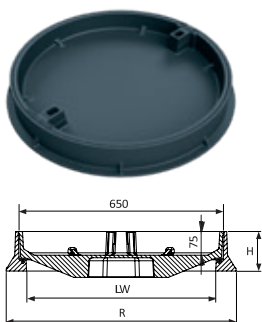


Deckel GE mit Oberfläche Grip,
Rahmen GE rund

RG 01

AET Art.Nr.	LW	H	R	Klasse	Gew. kg	Stk./Pal.	Euro/Stk.
114222GRIP OV	610	100	785	D 400	81	10	a.A.

Flanschrahmen



Deckel GE zum Ausplastern,
Rahmen GE rund

RG 01

AET Art.Nr.	LW	H	R	Klasse	Gew. kg	Stk./Pal.	Euro/Stk.
104200 Wannentiefe 75 mm	600	120	730	D 400	81	10	a.A.

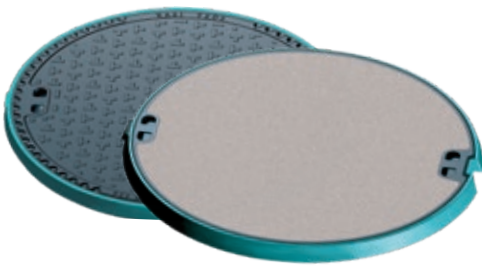
Flanschrahmen

PUR ÖNORM TEIL 1

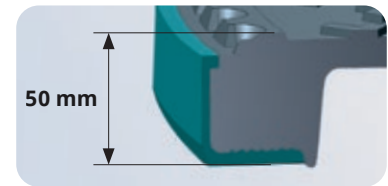
DECKEL RUND MIT **FEST VERBUNDENER PUR DÄMPFUNG**, ÖNORM EN124 B 5110 TEIL 1

VORTEILE

- Klappergeräusche ausgeschlossen!
- Optimale Lage des Deckels im Rahmen
- Beständig gegen Öl, Benzin, Streusalz, Taumittel, Hitze, Kälte, UV-Strahlung, Feuchtigkeit
- Lange Lebensdauer durch hohe Abriebfestigkeit auch bei starken Belastungen



**VERDREH-/
SICHERUNGSNASE**



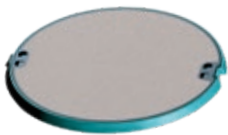
**DECKEL EINLEGETIEFE
50 mm**



Einzeldeckel mit fest verbundener PUR Dämpfung, austauschbar

RG 01

AET Art.Nr.		LW	H	R	Klasse	Gew. kg	Stk./Pal.	Euro/Stk.
LD65	GUSS OV	---	---	---	D 400	85	10	342,0
LD63	GUSS MV	---	---	---	D 400	85	10	342,0



Einzeldeckel mit fest verbundener PUR Dämpfung, austauschbar

RG 01

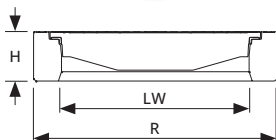
AET Art.Nr.		LW	H	R	Klasse	Gew. kg	Stk./Pal.	Euro/Stk.
LD62	BETONGUSS OV	---	---	---	D 400	91	10	263,0
LD61	BETONGUSS MV	---	---	---	D 400	91	10	263,0



Einzelrahmen / Sanierungsrahmen mit fest verbundener PUR Dämpfung, ET = 50 mm

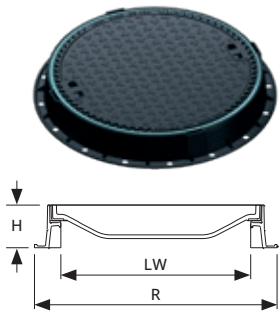
RG 01

AET Art.Nr.		LW	H	R	Klasse	Gew. kg	Stk./Pal.	Euro/Stk.
050062	BEGU-Rahmen	610	100	785	D 400	56	10	276,0



PUR ÖNORM TEIL 1

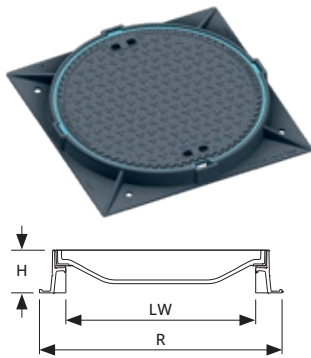
AUSTAUSCHBARE DECKEL RUND MIT **FEST VERBUNDENER PUR DÄMPFUNG**, ÖNORM EN124 B 5110 TEIL 1



Deckel GE mit **werkseitig fest verbundener PUR Dämpfung** austauschbar,
Rahmen GE rund, mit **vollflächiger PUR Auflage als Dämpfung**

RG 01

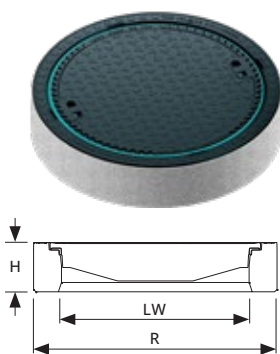
AET Art.Nr.		LW	H	R	Klasse	Gew. kg	Stk./Pal.	Euro/Stk.
mit Schmutzfängertaschen								
114292PUR	OV, mit PUR Beschichtung	610	100	785	D 400	107	10	497,0
114492PUR	MV, mit PUR Beschichtung	610	100	785	D 400	107	10	497,0
ohne Schmutzfängertaschen								
114294PUR	OV, mit PUR Beschichtung	610	100	785	D 400	109	10	497,0



Deckel GE mit **werkseitig fest verbundener PUR Dämpfung** austauschbar,
Rahmen GE quadratisch, mit **vollflächiger PUR Auflage als Dämpfung**

RG 01

AET Art.Nr.		LW	H	R	Klasse	Gew. kg	Stk./Pal.	Euro/Stk.
mit Schmutzfängertaschen								
114222QPUR	OV, mit PUR Beschichtung	615	100	750	D 400	145	10	633,0
114422QPUR	MV, mit PUR Beschichtung	615	100	750	D 400	145	10	633,0



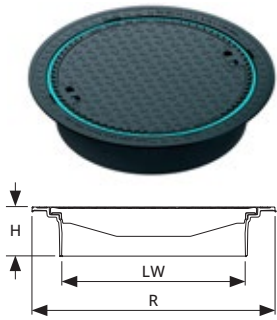
Deckel GE mit **werkseitig fest verbundener PUR Dämpfung** austauschbar,
Rahmen BEGE rund, mit **vollflächiger PUR Auflage als Dämpfung**

RG 01

AET Art.Nr.		LW	H	R	Klasse	Gew. kg	Stk./Pal.	Euro/Stk.
mit Schmutzfängertaschen								
314292PUR	OV, mit PUR Beschichtung	610	160	785	D 400	156	8	493,0
314492PUR	MV, mit PUR Beschichtung	610	160	785	D 400	158	8	493,0

PUR ÖNORM TEIL 1

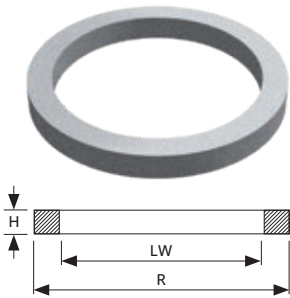
AUSTAUSCHBARE DECKEL RUND MIT **FEST VERBUNDENER PUR DÄMPFUNG**, ÖNORM EN124 B 5110 TEIL 1



Deckel GE mit **werkseitig fest verbundener PUR Dämpfung** austauschbar, Rahmen GE selbstnivellierend rund, mit **vollflächiger PUR Auflage als Dämpfung**

RG 01

AET Art.Nr.		LW	H	R	Klasse	Gew. kg	Stk./Pal.	Euro/Stk.
mit Schmutzfängertaschen								
614292PUR	OV, mit PUR Beschichtung	610	200	800	D 400	115	8	611,0
614492PUR	MV, mit PUR Beschichtung	610	200	800	D 400	115	8	611,0
ohne Schmutzfängertaschen								
614294PUR	OV, mit PUR Beschichtung	610	160	800	D 400	115	10	611,0

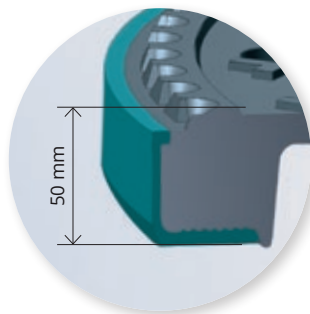


Adapterringe Beton

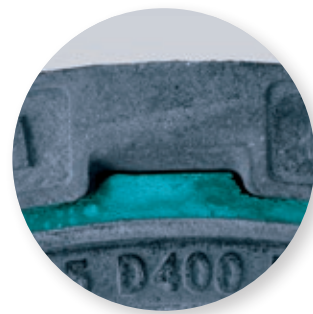
814192	Betonführungsring für SN	633	80	---	---	53	20	66,0
814195	Betonführungsring für SN	625	80	800	---	26	30	66,0



**PUR-Dämpfung
am Rahmen**



**Deckel-Einlegetiefe
50 mm**



**Verdreh-/
Sicherungsnase**

EURO TOP

LANGLEBIG, FUNKTIONAL UND GÜNSTIG

Die AET EURO TOP Serie – Kanalguss für den zuverlässigen Standard. Mit der Typenvielfalt deckt man so gut wie alle Anwendungsbereiche ab. Unser Preis-Leistungs-Sieger für alle Straßen!



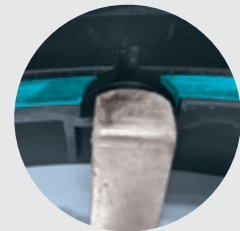
**Optimale, verkehrssichere
3-Punkt-Verriegelung**



**Gelenk leicht zu öffnen
und reinigen mit sicherer
Fixierung!**



**Klapperfrei durch
Vollflächige PUR Auflage
als Dämpfung**



**Umlaufender Rahmen
mit Ausnehmungen
für Spezial-Schmutzfänger**



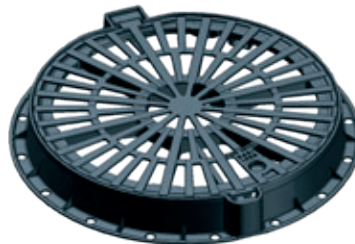
**Spezial-Schmutzfänger
mit 3 Auflagelaschen**

KOMPLETTES PROGRAMM:

Die AET EURO TOP Serie bietet eine Auswahl aus vier Rahmentypen (Guss-, Guss-Beton-, selbstnivellierender-Rahmen und Deckel in den Lastklassen B125, C250, und D400 bis E600. Wobei ab KL D für wenig beanspruchte Straßen mit EURO TOP L und für stark beanspruchte Straßen mit EURO TOP D S verfügbar ist.



EURO TOP L



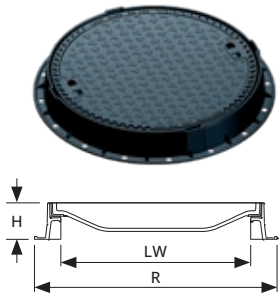
**EURO TOP
Einlaufgitter**



**EURO TOP S
mit flächenbezogener
Masse 160 kg/m²**

EURO TOP ÖNORM TEIL 2

NICHT AUSTAUSCHBARE SCHACHTABDECKUNGEN RUND DN 600, ÖNORM EN124 B 5110-2 ÜA REG.



EURO TOP B/C

Rahmen und Deckel GE,
für Geh- und Radwege, PKW Parkflächen

RG 02

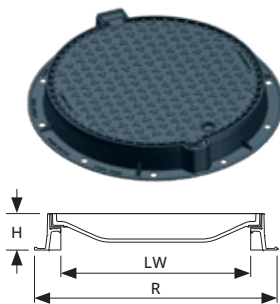
AET Art.Nr.	LW	H	R	Klasse	Gew. kg	Stk./Pal.	Euro/Stk.
-------------	----	---	---	--------	---------	-----------	-----------

EURO TOP B ohne Gelenk, mit Flanschrahmen, mit Taschen

142202	OV	605	70	750	B 125	38	20	340,0
--------	----	-----	----	-----	-------	----	----	--------------

EURO TOP C ohne Gelenk, mit Flanschrahmen, mit Taschen

143202	OV	605	70	750	C 250	42	20	392,0
--------	----	-----	----	-----	-------	----	----	--------------



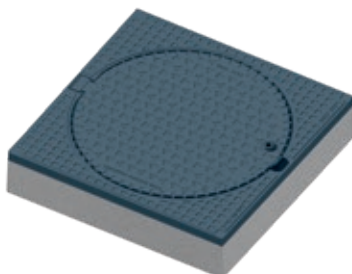
EURO TOP C mit Gelenk

Flanschrahmen umlaufend, mit **vollflächiger PUR Auflage als Dämpfung**

RG 02

AET Art.Nr.	LW	H	R	Klasse	Gew. kg	Stk./Pal.	Euro/Stk.
-------------	----	---	---	--------	---------	-----------	-----------

243224	OV	644	70	780	C 250	38	20	407,0
--------	----	-----	----	-----	-------	----	----	--------------



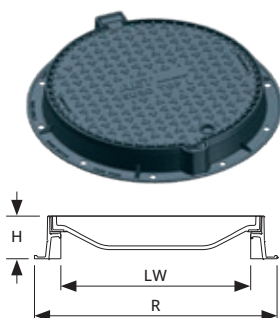
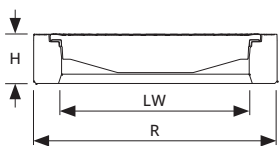
EURO TOP C mit Gelenk

BEGE-Quadratrahmen, mit **vollflächiger PUR Auflage als Dämpfung**, zum Anpflastern

RG 02

AET Art.Nr.	LW	H	R	Klasse	Gew. kg	Stk./Pal.	Euro/Stk.
-------------	----	---	---	--------	---------	-----------	-----------

443224Q	OV, ohne SF-Taschen	640	125	776	C 250	90	10	723,0
---------	---------------------	-----	-----	-----	-------	----	----	--------------



EURO TOP D L

Deckel GE, mit Gelenk und Verriegelung
Ramen GE mit **vollflächiger PUR Auflage als Dämpfung**
für Neben- und Wohnstraßen, mit niedriger Verkehrsbelastung

RG 02

AET Art.Nr.	LW	H	R	Klasse	Gew. kg	Stk./Pal.	Euro/Stk.
-------------	----	---	---	--------	---------	-----------	-----------

EURO TOP DL Flanschrahmen, mit 3 Punktauflage

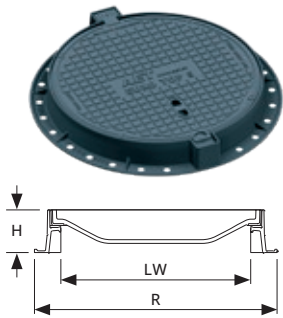
244224	OV	605	100	785	D 400	54	20	459,0
--------	----	-----	-----	-----	-------	----	----	--------------

244422	MV	605	100	785	D 400	54	20	459,0
--------	----	-----	-----	-----	-------	----	----	--------------

Nur Spezial-Schmutzfänger zu verwenden

EURO TOP S ÖNORM TEIL 2

NICHT AUSTAUSCHBARE SCHACHTABDECKUNGEN RUND DN 600, ÖNORM EN124 B 5110-2 ÜA REG.

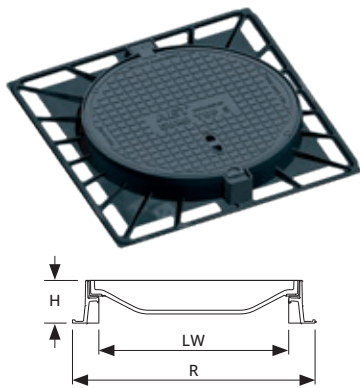


EURO TOP S, mit flächenbezogener Masse des Deckels von mindestens 160 kg/m²,
Deckel GE, mit Gelenk und Verriegelung
Rahmen GE mit **vollflächiger PUR Auflage als Dämpfung**
für Straßen mit hoher Verkehrsbelastung

RG 02

AET Art.Nr.	LW	H	R	Klasse	Gew. kg	Stk./Pal.	Euro/Stk.
EURO TOP S Flanschrahmen, mit 3 Punktauflage							
244224S OV	605	100	785	D - E	69	16	551,0
244422S MV	605	100	785	D - E	69	16	551,0

Nur Spezial-Schmutzfänger zu verwenden

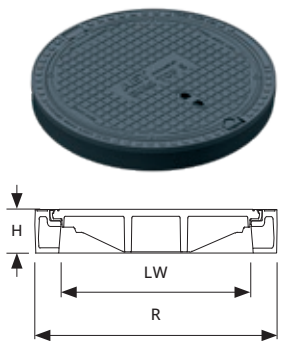


EURO TOP S, mit flächenbezogener Masse des Deckels von mindestens 160 kg/m²,
Deckel GE, mit Gelenk und Verriegelung
Rahmen GE mit **vollflächiger PUR Auflage als Dämpfung**
für Straßen mit hoher Verkehrsbelastung

RG 02

AET Art.Nr.	LW	H	R	Klasse	Gew. kg	Stk./Pal.	Euro/Stk.
EURO TOP S Flanschrahmen quadratisch, mit 3 Punktauflage							
244224SQ OV	605	100	850	D - E	86	10	625,0
244422SQ MV	605	100	850	D - E	86	10	625,0

Nur Spezial-Schmutzfänger zu verwenden

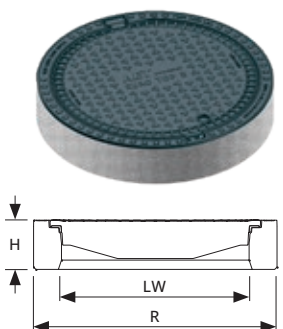


EURO TOP S, mit flächenbezogener Masse des Deckels von mindestens 160 kg/m²,
Deckel GE, mit Gelenk und Verriegelung
Rahmen GE mit **vollflächiger PUR Auflage als Dämpfung**
für Straßen mit hoher Verkehrsbelastung

RG 02

AET Art.Nr.	LW	H	R	Klasse	Gew. kg	Stk./Pal.	Euro/Stk.
EURO TOP S Rahmen hochziehbar, mit 3 Punktauflage							
444224S OV	605	100	785	D - E	88	16	600,0
444422S MV	605	100	785	D - E	82	16	600,0

Nur Spezial-Schmutzfänger zu verwenden



EURO TOP D
Deckel GE, mit Gelenk und Verriegelung
Rahmen BEGE mit Dämpfung
für Straßen mit normaler Verkehrsbelastung

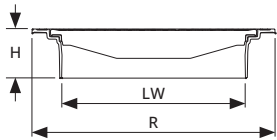
RG 02

AET Art.Nr.	LW	H	R	Klasse	Gew. kg	Stk./Pal.	Euro/Stk.
EURO TOP D Betongussrahmen, mit Schmutzfängertaschen							
344222S OV	605	160	785	D 400	120	10	542,0
344422S MV	605	160	785	D 400	120	10	542,0

Hier ist der Standard Schmutzfänger zu verwenden

EURO TOP S ÖNORM TEIL 2

NICHT AUSTAUSCHBARE SCHACHTABDECKUNGEN RUND DN 600, ÖNORM EN124 B 5110-2 ÜA REG.



EURO TOP S SN, mit flächenbezogener Masse des Deckels von mindestens 160 kg/m²,
Deckel GE, mit Gelenk und Verriegelung
Rahmen GE mit **vollflächiger PUR Auflage als Dämpfung**
für Straßen mit hoher Verkehrsbelastung

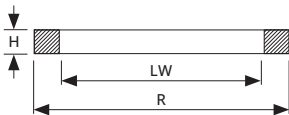
RG 02

AET Art.Nr.	LW	H	R	Klasse	Gew. kg	Stk./Pal.	Euro/Stk.
-------------	----	---	---	--------	---------	-----------	-----------

EURO TOP S SN selbstnivellierender Rahmen rund

644224S	OV	605	160	800	D - E	70	14	711,0
644422S	MV	605	160	800	D - E	70	14	711,0

Nur Spezial-Schmutzfänger zu verwenden



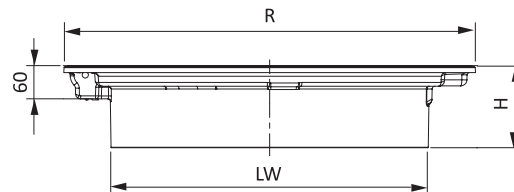
Adapterringe Beton

814192	Betonführungsring für SN	633	80	---	---	53	20	66,0
814195	Betonführungsring für SN	625	80	800	---	26	30	66,0
LDRNN	Gusseisen	625	---	---	---	---	---	156,0
PKDNR8	Einbauhilfe	---	---	---	---	---	---	612,0



Einbauhilfe:

2-teilig bestehend aus Schalung (Gusseisen) und Y-Träger



Einbauinformation:

Die optimale Einbauhöhe von Oberkante fertige Straße bis Oberkante Auflagerung (Konus) beträgt 130 mm und kann von 80 - 150 mm variiert werden.



Spezial-Schmutzfänger für EURO TOP

RG 03

AET Art.Nr.	LW	H	R	Klasse	Gew. kg	Stk./Pal.	Euro/Stk.
-------------	----	---	---	--------	---------	-----------	-----------

KA015010	verzinkt, mit 3 Auflegewinkel	---	190	---	---	3	36	39,0
----------	-------------------------------	-----	-----	-----	-----	---	----	-------------

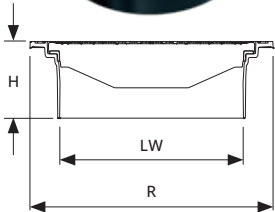
AET SONDERGUSS

ABDECKUNGEN MIT GESTALTETER OBERFLÄCHE, LOGOS ODER WAPPEN AUF ANFRAGE!



SANIERUNGSDECKEL

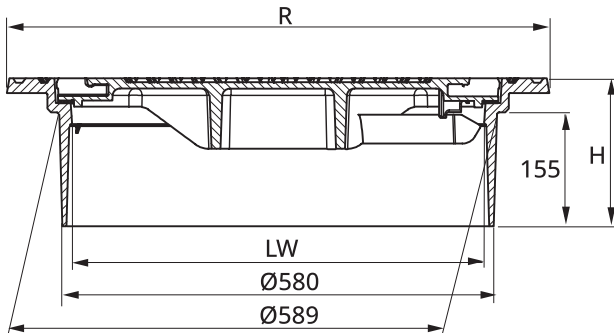
NICHT AUSTAUSCHBARE SCHACHTABDECKUNGEN RUND DN 600, ÖNORM EN124 B 5110-2 ÜA REG.



SCANDIC SN,
Deckel GE, mit 2 Punktverriegelung
selbstnivellierender, Rahmen rund aus GE

RG 07

AET Art.Nr.		LW	H	R	Klasse	Gew. kg	Stk./Pal.	Euro/Stk.
Rahmen selbstnivellierend, umlaufend, mit dämpfender Einlage								
654224SC	SN, Deckel OV	552	200	730	D 400	102	5	920,0
894129	SN Einlaufgitter	552	200	730	D 400	99	5	1020,0
SRSCANDIC	Spaltabschlussring 590/650/15	---	---	---	---	---	---	a.A.



Sanierungsdeckel - passen in den 600er Schacht!

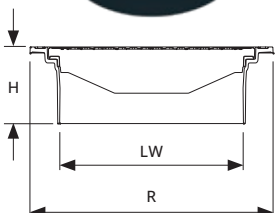
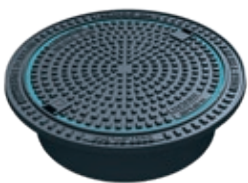
Zum Einbau durch Einwalzen in den bituminösen
Fahrbahnbelag!

Diese selbstnivellierenden Schachtabdeckungen
sind besonders geeignet für 600er Schächte.

Für Sanierungen mit zu wenig Einbauhöhe zwischen
Schachtbauwerk und Fahrbahnoberkante (ab 10cm).

AET PUR SANIERUNGSDECKEL

NICHT AUSTAUSCHBARE SCHACHTABDECKUNGEN RUND DN 600, ÖNORM EN124 B 5110-2 ÜA REG.



SCANDIC SN PUR,
Deckel GE, mit **werkseitig fest verbundener PUR Dämpfung**, mit Verriegelung,
selbstnivellierender, Rahmen rund aus GE

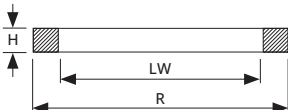
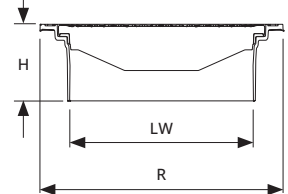
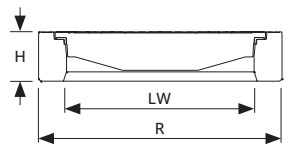
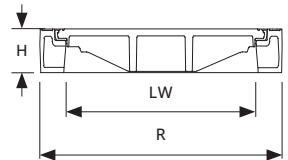
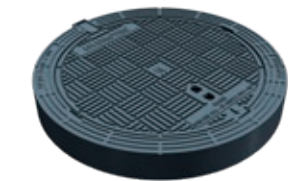
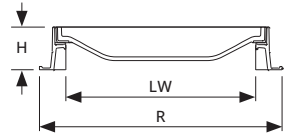
RG 07

AET Art.Nr.		LW	H	R	Klasse	Gew. kg	Stk./Pal.	Euro/Stk.
Rahmen selbstnivellierend, umlaufend								
654294SC	SN, Deckel OV	552	200	730	D 400	105	5	980,0
SRSCANDIC	Spaltabschlussring 590/650/15	---	---	---	---	---	---	a.A.

PUR Deckel passt auch als Tauschdeckel für SCANDIC SN

ECON ÖNORM TEIL 2

NICHT AUSTAUSCHBARE SCHACHTABDECKUNGEN RUND DN 600, ÖNORM EN124 B 5110-2 ÜA REG.



ECON Abdeckungen, mit flächenbezogener Masse des Deckels von mind. 160 kg/m², Rahmen und Deckel GE, mit Gelenk und Verriegelung und dämpfender Einlage, für Strassen mit hoher Verkehrsbelastung

ECON FR

RG 02

AET Art.Nr.	LW	H	R	Klasse	Gew. kg	Stk./Pal.	Euro/Stk.
-------------	----	---	---	--------	---------	-----------	-----------

Flanschrahmen rund, mit Schmutzfängertaschen

254222E	OV	600	100	785	D 400	73	9	618,0
254422E	MV	600	100	785	D 400	73	9	618,0

Flanschrahmen rund, ohne Schmutzfängertaschen

254224E	OV	600	100	785	D 400	71	9	618,0
---------	----	-----	-----	-----	-------	----	---	--------------

ECON H

RG 02

AET Art.Nr.	LW	H	R	Klasse	Gew. kg	Stk./Pal.	Euro/Stk.
-------------	----	---	---	--------	---------	-----------	-----------

hochziehbarer Rahmen rund, mit Schmutzfängertaschen

454222E	OV	600	100	785	D 400	88	10	772,0
454422E	MV	600	100	785	D 400	88	10	772,0

hochziehbarer Rahmen rund, ohne Schmutzfängertaschen

454224E	OV	600	100	785	D 400	88	10	772,0
---------	----	-----	-----	-----	-------	----	----	--------------

ECON BEGE

RG 02

AET Art.Nr.	LW	H	R	Klasse	Gew. kg	Stk./Pal.	Euro/Stk.
-------------	----	---	---	--------	---------	-----------	-----------

Betongussrahmen quadratisch, mit Schmutzfängertaschen

454222QE	OV	600	125	785	D 400	168	8	1228,0
454422QE	MV	600	125	785	D 400	168	8	1228,0

ECON SN

RG 02

AET Art.Nr.	LW	H	R	Klasse	Gew. kg	Stk./Pal.	Euro/Stk.
-------------	----	---	---	--------	---------	-----------	-----------

selbstnivellierender Rahmen rund, mit Schmutzfängertaschen

654222E	OV	600	190	800	D 400	94	5	828,0
654422E	MV	600	190	800	D 400	94	5	828,0

selbstnivellierender Rahmen rund, ohne Schmutzfängertaschen

654224EU	OV	600	160	800	D 400	94	5	828,0
----------	----	-----	-----	-----	-------	----	---	--------------

Adapterringe Beton

814192	Betonführungsring für SN	633	80	---	---	53	20	66,0
814195	Betonführungsring für SN	625	80	800	---	26	30	66,0

WAS IST AET PUR?

Der Werkstoff Polyurethan zeichnet sich aus durch hohe Beständigkeit gegen Umwelteinflüsse wie Feuchtigkeit, Salz, UV-Strahlung, Hitze und Kälte. Das Material ist schmutzabweisend und hält auch extremen Belastungen dauerhaft Stand.

VORTEILE DER AET PUR DÄMPFUNG

- Klappergeräusche ausgeschlossen!
- Optimale Lage des Deckels im Rahmen
- Beständig gegen Öl, Benzin, Streusalz, Taumittel, Hitze, Kälte, UV-Strahlung, Feuchtigkeit
- Lange Lebensdauer durch hohe Abriebfestigkeit auch bei starken Belastungen

WIE FUNKTIONIERT AET PUR?

Die AET PUR Dämpfung wird in flüssiger Form an den Deckel angegossen, dringt in die mikroskopisch feinen Hohlräume ein und geht eine dauerhaft fixe Verbindung mit dem Deckel ein. Die innovative Beschichtung aus Polyurethan schafft eine flexible Pufferzone und minimiert sowohl horizontale als auch vertikale Bewegungen des Deckels im Rahmen. Dadurch können sich die Metallflächen von Deckel und Rahmen auch bei großer Belastung nicht mehr direkt berühren. Das störende Klappergeräusch entfällt.

Mit AET PUR ca. **90%** geringerer Abrieb

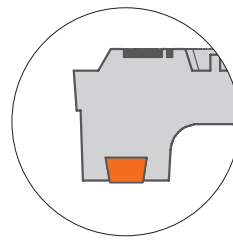


Standard
Dämpfung

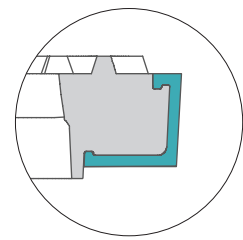


AET PUR
Dämpfung

Mit AET PUR ca. **70%** geringere
Flächenpressung

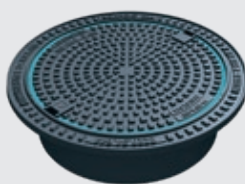


Standard Dämpfung
im Deckel verklemmt

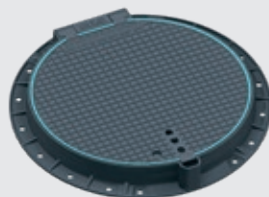


AET PUR Dämpfung
fix verbunden

AET PUR



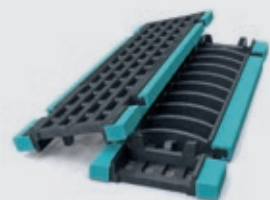
Sanierungsdeckel
SN PUR



Doppelgelenksdeckel
DN 800 PUR



Straßenkappen
PUR



Rinnen Rost
MAXI PUR

AET PUR GELENKSDECKEL ÖNORM TEIL 2

DECKEL RUND MIT FEST VERBUNDENER PUR DÄMPFUNG, ÖNORM EN124 B 5110 TEIL 2

AET PUR Gelenksdeckel entsprechen laut LB-IV POS 125030 der ÖNORM EN124/B5110-2 mit einer flächenbezogenen Masse des Deckels von 160 kg/m².

Gussdeckel mit Gelenk und 3-Punkt-Verriegelung, mit werkseitig fest verbundener PUR Dämpfung. Verschiedene Rahmenarten im Programm.



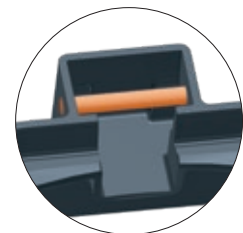
**Optimale, verkehrssichere
3-Punkt-Verriegelung**



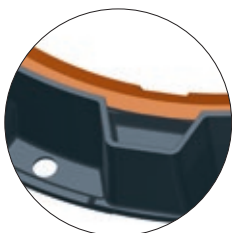
**Deckel klapperfrei durch fest
verbundene PUR Dämpfung**



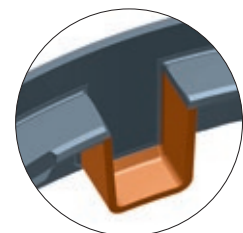
Aushebetasche



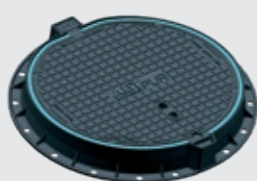
**Gelenk leicht zu öffnen und
reinigen mit sicherer Fixierung**



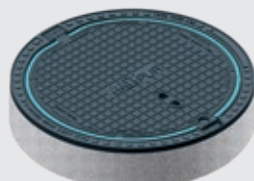
**Umlaufender
Rahmen**



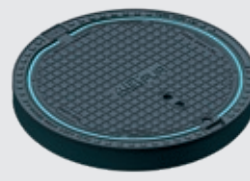
**Optionale
Schmutzfangtasche**



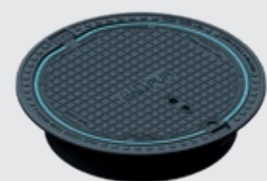
Flanschrahmen



Betongussrahmen



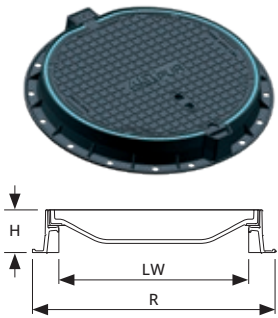
**Hochziehbarer
Rahmen**



**Selbstnivellierender
Rahmen**

AET PUR

NICHT AUSTAUSCHBARE SCHACHTABDECKUNGEN RUND DN 600, ÖNORM EN124 B 5110-2 ÜA REG.



AET PUR Abdeckungen, mit flächenbezogener Masse des Deckels von mind. 160 kg/m²,
Deckel GE, mit **werkseitig fest verbundener PUR Dämpfung** mit Gelenk und Verriegelung,
für Strassen mit hoher Verkehrsbelastung

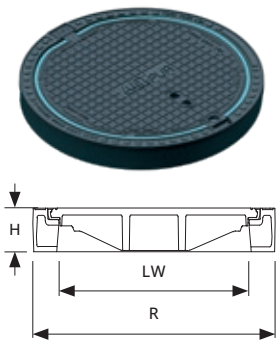
AET PUR FR

RG 07

AET Art.Nr.	LW	H	R	Klasse	Gew. kg	Stk./Pal.	Euro/Stk.
Flanschrahmen rund, mit Schmutzfängertaschen							
254222PUR OV	605	100	785	D - E	70	16	678,0
254422PUR MV	605	100	785	D - E	70	16	678,0

Flanschrahmen rund, ohne Schmutzfängertaschen

254224PUR OV	605	100	785	D - E	70	16	678,0
--------------	-----	-----	-----	-------	----	----	--------------

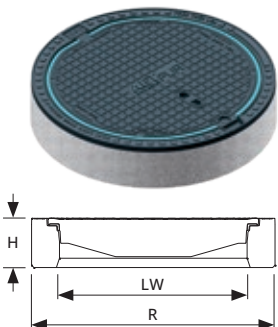


AET PUR Abdeckungen, mit flächenbezogener Masse des Deckels von mind. 160 kg/m²,
Deckel GE, mit **werkseitig fest verbundener PUR Dämpfung** mit Gelenk und Verriegelung,
für Strassen mit hoher Verkehrsbelastung

AET PUR H

RG 07

AET Art.Nr.	LW	H	R	Klasse	Gew. kg	Stk./Pal.	Euro/Stk.
hochziehbarer Rahmen rund, mit Schmutzfängertaschen							
454222PUR OV	605	100	785	D - E	88	16	746,0
454422PUR MV	605	100	785	D - E	82	16	746,0



AET PUR Abdeckungen, mit flächenbezogener Masse des Deckels von mind. 160 kg/m²,
Deckel GE, mit **werkseitig fest verbundener PUR Dämpfung** mit Gelenk und Verriegelung,
für Strassen mit hoher Verkehrsbelastung

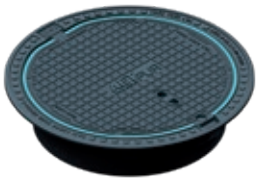
AET PUR BEGE

RG 07

AET Art.Nr.	LW	H	R	Klasse	Gew. kg	Stk./Pal.	Euro/Stk.
Betongussrahmen rund, mit Schmutzfängertaschen							
354222PUR OV	605	160	785	D - E	128	10	678,0
354422PUR MV	605	160	785	D - E	128	10	678,0

AET PUR

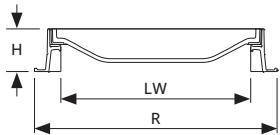
NICHT AUSTAUSCHBARE SCHACHTABDECKUNGEN RUND DN 600, ÖNORM EN124 B 5110-2 ÜA REG.



AET PUR Abdeckungen, mit flächenbezogener Masse des Deckels von mind. 160 kg/m², Deckel GE, mit werkseitig fest verbundener PUR Dämpfung mit Gelenk und Verriegelung, für Strassen mit hoher Verkehrsbelastung

AET PUR SN

RG 07



AET Art.Nr.	LW	H	R	Klasse	Gew. kg	Stk./Pal.	Euro/Stk.
-------------	----	---	---	--------	---------	-----------	-----------

selbstnivellierender Rahmen rund, mit Schmutzfängertaschen

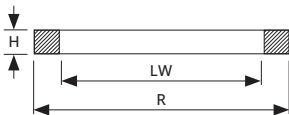
654222PUR OV	605	200	800	D - E	74	12	923,0
654422PUR MV	605	200	800	D - E	74	12	923,0

selbstnivellierender Rahmen rund, ohne Schmutzfängertaschen

654224PUR OV	605	200	800	D - E	74	12	923,0
--------------	-----	-----	-----	-------	----	----	--------------



Adapterringe Beton

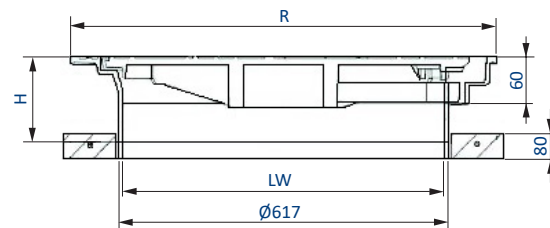


814192	Betonführungsring für SN	633	80	---	---	53	20	66,0
814195	Betonführungsring für SN	625	80	800	---	26	30	66,0
LDRNN	Gusseisen	625	---	---	---	---	---	156,00
PKDNR8	Einbauhilfe	---	---	---	---	---	---	612,00



Einbauhilfe:

2-teilig, bestehend aus Schalung (Gusseisen) und Y-Träger

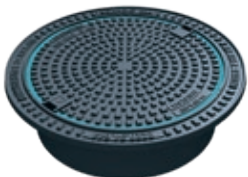


Einbauinformation:

Die optimale Einbauhöhe von Oberkante fertige Straße bis Oberkante Auflagerung (Konus) beträgt 130 mm und kann von 80 mm - 150/190 mm variiert werden.

AET PUR SANIERUNGSDECKEL

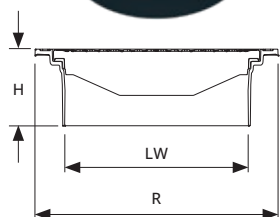
NICHT AUSTAUSCHBARE SCHACHTABDECKUNGEN RUND DN 600, ÖNORM EN124 B 5110-2 ÜA REG.



SCANDIC SN PUR

Deckel GE, mit werkseitig fest verbundener PUR Dämpfung, mit Verriegelung, selbstnivellierender, Rahmen rund aus GE

RG 07



AET Art.Nr.	LW	H	R	Klasse	Gew. kg	Stk./Pal.	Euro/Stk.
-------------	----	---	---	--------	---------	-----------	-----------

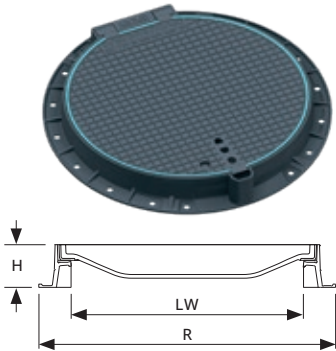
Rahmen selbstnivellierend, umlaufend

654294SC SN, Deckel OV	552	200	730	D 400	105	5	980,0
SRSCANDIC Spaltabschlussring 590/650/15	---	---	---	---	---	---	a.A.

PUR Deckel passt auch als Tauschdeckel für SCANDIC SN

AET PUR SONDERSCHACHTABDECKUNGEN

NICHT AUSTAUSCHBARE SCHACHTABDECKUNGEN RUND DN 800, ÖNORM EN124 B 5110-2 ÜA Reg.



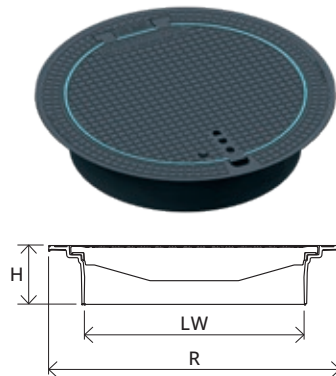
AET PUR Flanschrahmen rund, DN 800, GE

Deckel GE, mit **werkzeugfest verbundener PUR Dämpfung** mit Gelenk und Verriegelung

RG 02

AET Art.Nr.	LW	H	R	Klasse	Gew. kg	Stk./Pal.	Euro/Stk.
Flanschrahmen rund							
854224 OV	810	100	1050	D 400	139	8	1981,0

AUSFÜHRUNG MIT ÖFFNUNGSHILFE AUF ANFRAGE!



AET PUR selbstnivellierender Rahmen rund, DN 800, GE

Deckel GE, mit **werkzeugfest verbundener PUR Dämpfung** mit Gelenk und Verriegelung

RG 02

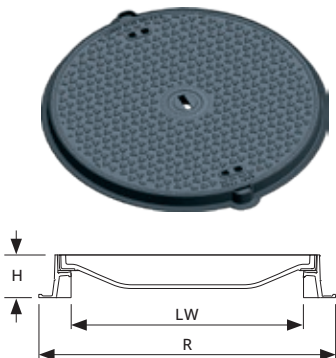
AET Art.Nr.	LW	H	R	Klasse	Gew. kg	Stk./Pal.	Euro/Stk.
selbstnivellierender Rahmen rund, ohne Schmutzfängertaschen							
854224SN OV	810	200	1090	D 400	184	4	2511,0

AUSFÜHRUNG MIT ÖFFNUNGSHILFE AUF ANFRAGE!



SONDERSCHACHTABDECKUNG

NICHT AUSTAUSCHBARE SCHACHTABDECKUNGEN RUND DN 1000, ÖNORM EN124 B 5110-2 ÜA Reg.



Flanschrahmen rund, DN 1000, GE

Deckel GE, ohne Gelenk und Verriegelung

RG 02

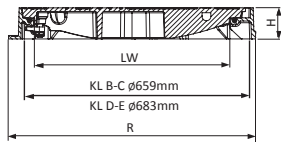
AET Art.Nr.	LW	H	R	Klasse	Gew. kg	Stk./Pal.	Euro/Stk.
Flanschrahmen rund							
812204 OV	1000	80	1160	B 125	83	---	a.A.

AUSFÜHRUNG MIT GITTER AUF ANFRAGE!



DICHTE SCHACHTABDECKUNGEN RUND

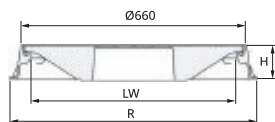
NICHT AUSTAUSCHBARE DICHTE SCHACHTABDECKUNGEN RUND DN 600/800/1000, ÖNORM EN124 B 5110-2 ÜA REG.



SA DN 600, tagwasserdicht und rückstausicher 1 bar
Deckel GE, Rahmen GE

RG 02

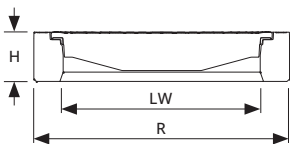
AET Art.Nr.		LW	H	R	Klasse	Gew. kg	Stk./Pal.	Euro/Stk.
113223	OV, 3 fach Vorreiberverriegelt	605	70	740	B - C	53	16	716,0
114223	OV, 3 fach Vorreiberverriegelt	605	100	750	D - E	84	10	1025,0



EURO TOP DICHT DN 600, tagwasserdicht und rückstausicher 0,5 bar
Deckel GE, Rahmen GE

RG 02

AET Art.Nr.		LW	H	R	Klasse	Gew. kg	Stk./Pal.	Euro/Stk.
244223	OV, 3 fach Verschraubt	605	100	785	D 400	55	10	673,0



SA DN 600, tagwasserdicht, ÖNORM EN124 B 5110-1 ÜA Reg.
Deckel GE austauschbar, Rahmen BEGE

RG 01

AET Art.Nr.		LW	H	R	Klasse	Gew. kg	Stk./Pal.	Euro/Stk.
314223	OV, 2 fach Vorreiberverriegelt	610	160	785	D 400	164	8	633,0

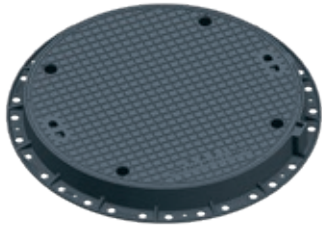


ZUBEHÖR

AET Art.Nr.		LW	H	R	Klasse	Gew. kg	Stk./Pal.	Euro/Stk.
989503	Aushebeschlüssel "Universal"	---	---	---	---	2	--	74,0

DICHTE SCHACHTABDECKUNGEN RUND

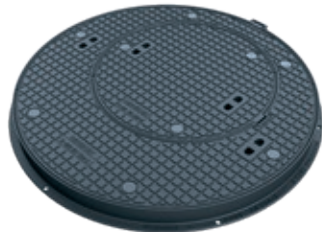
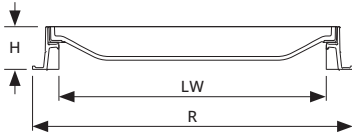
NICHT AUSTAUSCHBARE DICHTE SCHACHTABDECKUNGEN RUND DN 600/800/1000, ÖNORM EN124 B 5110-2 ÜA REG.



SA DN 800, tagwasserdicht und rückstausicher 1 bar
Deckel GE, Rahmen GE

RG 02

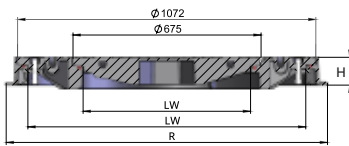
AET Art.Nr.		LW	H	R	Klasse	Gew. kg	Stk./Pal.	Euro/Stk.
854223	OV, 4 fach Vorreiberverriegelt	800	100	1000	D - E	126	8	2530,0



SA DN 1000, tagwasserdicht und rückstausicher 1 bar
2 Deckel GE 1000/600, Rahmen GE rund

RG 02

AET Art.Nr.		LW	H	R	Klasse	Gew. kg	Stk./Pal.	Euro/Stk.
320-100-60	OV, 6 u. 3 fach Vorreiberverriegelt	1000/602	100	1155	D 400	227	4	4850,0



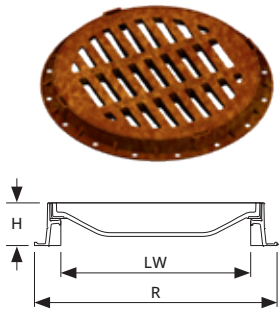
ZUBEHÖR

AET Art.Nr.		LW	H	R	Klasse	Gew. kg	Stk./Pal.	Euro/Stk.
989503	Aushebeschlüssel "Universal"	---	---	---	---	2	--	74,0

Werkzeug

EINLAUGITTER ÖNORM TEIL 1

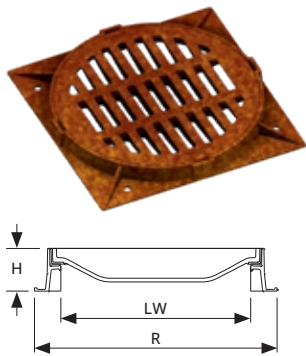
AUSTAUSCHBARE EINLAUGITTER RUND LW 610, ÖNORM EN124 B 5110-1 ÜA REG.



Schlitzgitter GE austauschbar, Rahmen GE rund

RG 01

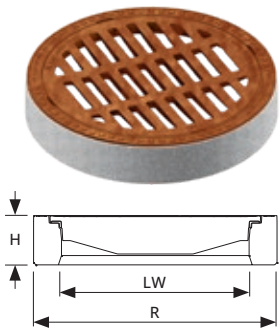
AET Art.Nr.		LW	H	R	Klasse	Gew. kg	Stk./Pal.	Euro/Stk.
123002	---	610	70	740	B - C	72	20	327,0
124022	mit Dämpfung	610	100	785	D 400	108	10	509,0
125022	mit Dämpfung	610	160	785	E - F	115	10	583,0



Schlitzgitter GE austauschbar, Rahmen GE quadratisch

RG 01

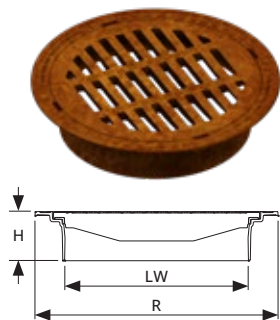
AET Art.Nr.		LW	H	R	Klasse	Gew. kg	Stk./Pal.	Euro/Stk.
124022Q	mit Dämpfung	610	100	750	D 400	144	10	597,0



Schlitzgitter GE austauschbar, Rahmen BEGE rund

RG 01

AET Art.Nr.		LW	H	R	Klasse	Gew. kg	Stk./Pal.	Euro/Stk.
323002	---	610	125	750	B - C	100	12	337,0
324022	mit Dämpfung	610	160	785	D 400	166	8	516,0
325022	mit Dämpfung	610	160	785	E - F	175	8	597,0



Schlitzgitter GE austauschbar, Rahmen GE selbstnivellierend

RG 01

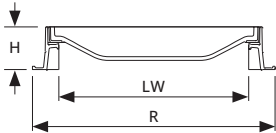
AET Art.Nr.		LW	H	R	Klasse	Gew. kg	Stk./Pal.	Euro/Stk.
624022	mit Dämpfung	610	200	750	D 400	130	8	640,0
625022	mit Dämpfung	610	200	800	E 600	138	8	711,0

Adapterringe Beton

814192	Betonführungsring für SN	633	80	---	---	53	20	66,0
814195	Betonführungsring für SN	625	80	800	---	26	30	66,0

EURO TOP EINLAUFGITTER ÖNORM TEIL 2

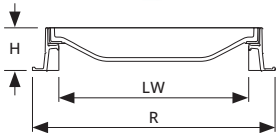
NICHT AUSTAUSCHBARE EINLAUFGITTER RUND DN 600, ÖNORM EN124 B 5110-2 ÜA REG.



EURO TOP B EINLAUFGITTER, ohne Gelenk,
Flanschrahmen GE rund mit dämpfender Einlage
Gitter GE ohne Gelenk
für Geh- und Radwege, PKW Parkflächen

RG 02

AET Art.Nr.		LW	H	R	Klasse	Gew. kg	Stk./Pal.	Euro/Stk.
183002	Fussgänger und Radfahrtsicher	610	70	740	B - C	42	20	400,0



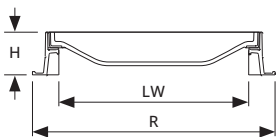
EURO TOP D EINLAUFGITTER

Flanschrahmen GE mit **vollflächiger PUR Auflage als Dämpfung**
Gitter GE, mit Gelenk und Verriegelung,
für Straßen mit normaler Verkehrsbelastung

RG 02

AET Art.Nr.		LW	H	R	Klasse	Gew. kg	Stk./Pal.	Euro/Stk.
284022	---	605	100	785	D 400	51	20	489,0

Nur Spezial-Schmutzfänger zu verwenden



EURO TOP D Q EINLAUFGITTER

Rahmen GE quadratisch mit **vollflächiger PUR Auflage als Dämpfung**
Gitter GE, mit Gelenk und Verriegelung,
für Straßen mit normaler Verkehrsbelastung

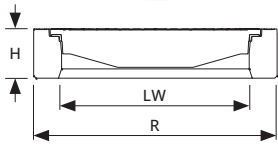
RG 02

AET Art.Nr.		LW	H	R	Klasse	Gew. kg	Stk./Pal.	Euro/Stk.
284022Q	---	605	100	850	D 400	76	10	575,0

Nur Spezial-Schmutzfänger zu verwenden

EURO TOP EINLAUFGITTER ÖNORM TEIL 2

NICHT AUSTAUSCHBARE EINLAUFGITTER RUND DN 600, ÖNORM EN124 B 5110-2 ÜA REG.



EURO TOP D EINLAUFGITTER

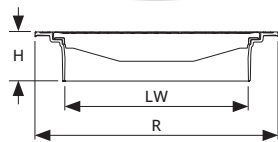
Rahmen BEGE mit **vollflächiger PUR Auflage als Dämpfung**
Gitter GE, mit Gelenk und Verriegelung,
für Straßen mit normaler Verkehrsbelastung

RG 02

AET Art.Nr.	LW	H	R	Klasse	Gew. kg	Stk./Pal.	Euro/Stk.
384022S ---	605	160	785	D 400	120	10	596,0

Nur Spezial-Schmutzfänger zu verwenden

GITTER KL E 600 AUF ANFRAGE!



EURO TOP D EINLAUFGITTER

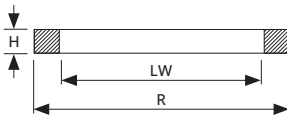
Rahmen GE selbstnivellierend mit **vollflächiger PUR Auflage als Dämpfung**
Gitter GE, mit Gelenk und Verriegelung,
für Straßen mit hoher Verkehrsbelastung

RG 02

AET Art.Nr.	LW	H	R	Klasse	Gew. kg	Stk./Pal.	Euro/Stk.
684022S ---	605	160	800	D 400	65	14	784,0

Nur Spezial-Schmutzfänger zu verwenden

GITTER KL E 600 AUF ANFRAGE!



Adapterringe Beton

814192	Betonführungsring für SN	633	80	---	---	53	20	66,0
814195	Betonführungsring für SN	625	80	800	---	26	30	66,0



Spezial-Schmutzfänger für EURO TOP

RG 03

AET Art.Nr.	LW	H	R	Klasse	Gew. kg	Stk./Pal.	Euro/Stk.
KA015010	verzinkt, mit 3 Auflegewinkel	---	190	---	3	36	39,0

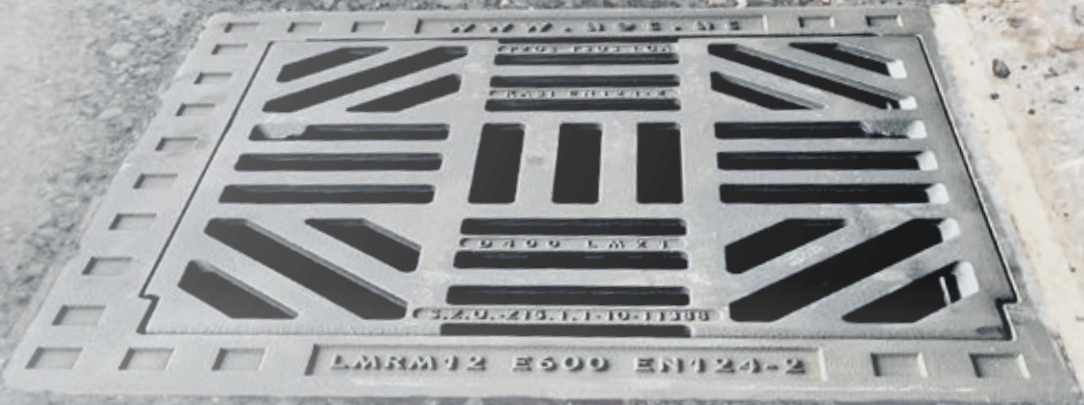
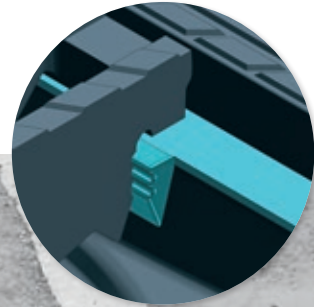
AET PUR STRASSENABLÄUFE

RUHIGE STRASSEN MIT ZUFRIEDENEN ANWOHNERN!



Die Auflageflächen sind durchgehend mit AET PUR Dämpfung versehen. Mit der PUR-Arretierung kein Guss auf Guss, somit gibt es auch bei den Aufsätzen kein Klappern mehr.

PUR ARRETIERUNG



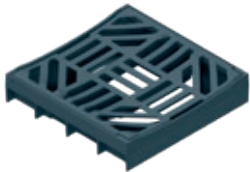
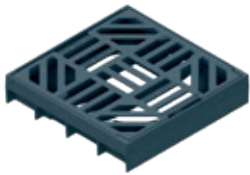
Selbstnivellierendes Einlaufgitter Austria Top

Das maßgeschneiderte Kanalguss-Programm ist der Preis-Leistungs-Sieger für den städtischen und innerörtlichen Bereich für stark beanspruchte Straßen.

Vorteile: Ergonomisch optimiert für einfaches Öffnen und Schließen, Diebstahlschutz durch Arretierung, selbstnivellierend.

AUFSÄTZE/EINLAUFGITTER ECKIG

FÜR STRASSENABLÄUFE DN 450, ÖNORM EN124 B 5110-2 ÜA REG.

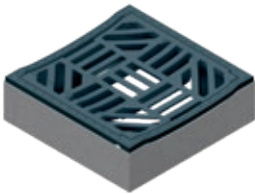
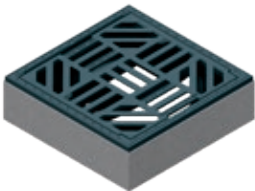
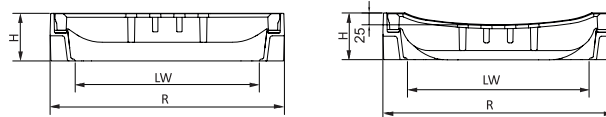


AUFSATZ ÖNORM EURO TOP AUSTRIA 450/450

Gitter GE, aufklappbar mit Verriegelung, Radfahr und Rollstuhlsicher, Rahmen GE, mit PUR Dämpfung/Verriegelung und Eimerauflage

RG 02

AET Art.Nr.	LW	H	R	Klasse	Gew. kg	Stk./Pal.	Euro/Stk.
794326A Pultform	390	100	500/500	D 400	41	28	429,0
774326A Rinnenform	390	100	500/500	D 400	41	28	429,0

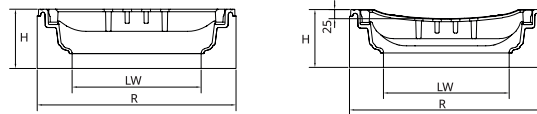


AUFSATZ ÖNORM EURO TOP AUSTRIA 450/450

Gitter GE, aufklappbar mit Verriegelung, Radfahr und Rollstuhlsicher, Rahmen BEGE, mit PUR Dämpfung/Verriegelung und Eimerauflage

RG 02

AET Art.Nr.	LW	H	R	Klasse	Gew. kg	Stk./Pal.	Euro/Stk.
994326A Pultform	350	160	540/540	D 400	80	16	475,0
974326A Rinnenform	350	160	540/540	D 400	80	16	475,0

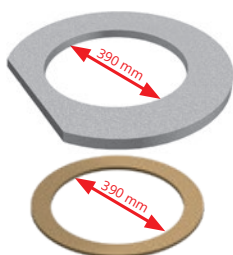
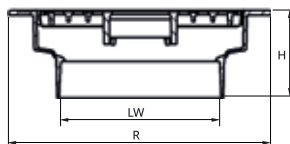


SELBSTNIVELLIERENDER AUFSATZ ÖNORM 450/450

Gitter GE, aufklappbar mit Verriegelung, Radfahr und Rollstuhlsicher, SN Rahmen GE, mit PUR Dämpfung/Verriegelung und Eimerauflage

RG 02

AET Art.Nr.	LW	H	R	Klasse	Gew. kg	Stk./Pal.	Euro/Stk.
974326ASN SN AUSTRIA TOP Pultform	350	200	606/558	D 400	60	20	610,0



ZUBEHÖR

RG 02

AET Art.Nr.	LW	H	R	Klasse	Gew. kg	Stk./Pal.	Euro/Stk.
zu SN Aufsatz							
S 1090 Betonauflagering 10a DIN 4052		60	10 Stk	---	29	15	50,0
SR AUSTRIA Spaltabschlussring 390x450x10		---	----	---	---	---	40,0

AUFSÄTZE/EINLAUFGITTER ECKIG

FÜR STRASSENABLÄUFE DN 450, ÖNORM EN124 B 5110-2 ÜA REG.

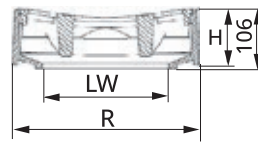
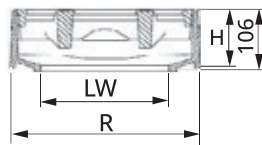


ECON 300 x 500

Gitter GE, mit Gelenk und Verriegelung und dämpfender Einlage

RG 02

AET Art.Nr.		LW	H	R	Klasse	Gew. kg	Stk./Pal.	Euro/Stk.
Rahmen aus GE mit Eimerauflage								
794626E	Pultform, fussg.- und radfahrtsicher	210	100	300/546	D 400	39	24	463,0
774626E	Rinnenform, fussg.- und radfahrtsicher	210	100	300/546	D 400	38	24	463,0

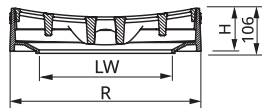
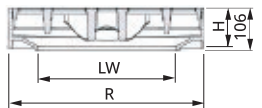


ECON 500 x 500

Gitter GE, mit Gelenk und Verriegelung und dämpfender Einlage

RG 02

AET Art.Nr.		LW	H	R	Klasse	Gew. kg	Stk./Pal.	Euro/Stk.
Rahmen aus GE mit Eimerauflage								
794526E	Pultform, fussg.- und radfahrtsicher	350	100	500/546	D 400	57	16	584,0
774526E	Rinnenform, fussg.- und radfahrtsicher	350	125	500/546	D 400	62	16	584,0

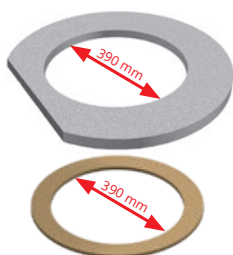
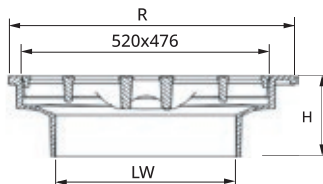


ECON SN 500 x 500

Gitter GE, mit Gelenk und Verriegelung und dämpfender Einlage

RG 02

AET Art.Nr.		LW	H	R	Klasse	Gew. kg	Stk./Pal.	Euro/Stk.
Rahmen aus GE, selbstnivellierend								
794526ESN	Pultform, fussg.- und radfahrtsicher	350	200	626/555	D 400	67	16	789,0



ZUBEHÖR

RG 02

AET Art.Nr.		LW	H	R	Klasse	Gew. kg	Stk./Pal.	Euro/Stk.
zu SN Aufsatz								
S 1090	Betonauflagering 10a DIN 4052		60	10 Stk	---	29	15	50,0
SR 1090	Spaltabschlussring 380x450x15		---	----	---	---	---	40,0

AUFSÄTZE/EINLAUFGITTER ECKIG

FÜR STRASSENABLÄUFE DN 450, ÖNORM EN124 B 5110-2 ÜA REG.

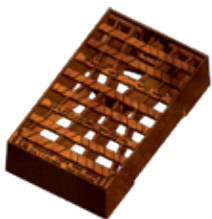
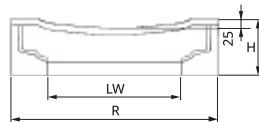
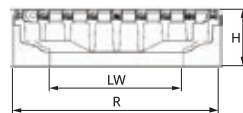
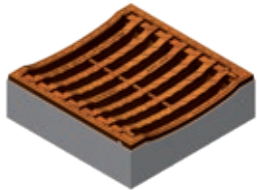


AUFSATZ ÖNORM 450 x 450

Gitter GE, mit Querschlitzen,
Rahmen BEGE, mit PUR Dämpfung und Eimerauflage

RG 01

AET Art.Nr.		LW	H	R	Klasse	Gew. kg	Stk./Pal.	Euro/Stk.
994327	Pultform, SW 35 mm	350	160	540/540	C - D	80	16	306,0
974327	Rinnenform, SW 35 mm	350	160	540/540	C - D	80	16	306,0

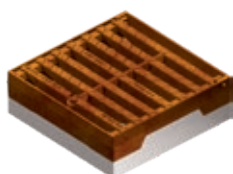
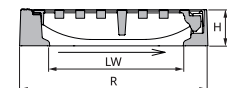


AUFSATZ ÖNORM 300 x 500

Gitter GE, mit Querschlitzen aufklappbar,
Rahmen GE, mit PUR Dämpfung und Eimerauflage

RG 01

AET Art.Nr.		LW	H	R	Klasse	Gew. kg	Stk./Pal.	Euro/Stk.
794626	Pultform, SW 35 mm, mit Eimerauflage	350	125	300/500	D 400	38	24	277,0

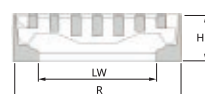


AUTOBAHNAUFSATZ ÖNORM 500 x 500

Gitter GE, mit Vorreiberverriegelung,
Rahmen BEGE, mit PUR Dämpfung und Eimerauflage

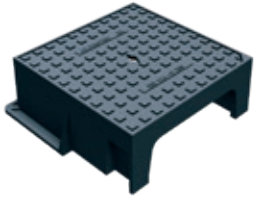
RG 01

AET Art.Nr.		LW	H	R	Klasse	Gew. kg	Stk./Pal.	Euro/Stk.
995326SV	Pultform, SW 35 mm, verriegelt	350	160	500/500	D - E	55	16	462,0



BORDSTEINEINLÄUFE AUS GE

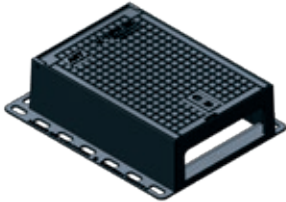
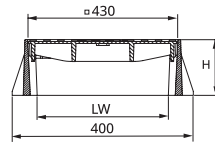
ÖNORM EN124 B 5110-2 ÜA REG.



BEL 450 x 450, Rahmen aus GE, Deckel aus GE

RG 01

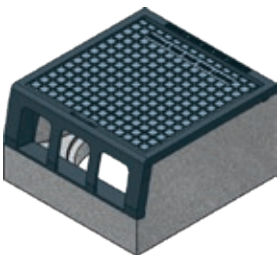
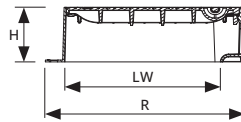
AET Art.Nr.		LW	H	R	Klasse	Gew. kg	Stk./Pal.	Euro/Stk.
Rahmen GE mit Auflageflansch								
79330S	Einlaufseite schräg	350	170	450/450	C 250	50	20	575,0
79330G	Einlaufseite gerade	350	170	450/450	C 250	50	20	575,0



BEL 650 x 450, Rahmen aus GE, Deckel aus GE

RG 01

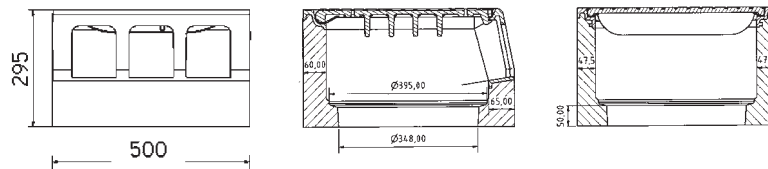
AET Art.Nr.		LW	H	R	Klasse	Gew. kg	Stk./Pal.	Euro/Stk.
Rahmen GE mit Auflageflansch								
79305G	Einlaufseite gerade, Deckel mit Scharnier	550	211	765/610	C 250	145	--	850,0



BEL 530 x 500, Rahmen aus BEGE, Deckel aus GE

RG 01

AET Art.Nr.		LW	H	R	Klasse	Gew. kg	Stk./Pal.	Euro/Stk.
99350S	Einlaufseite schräg	350	160/295	530/500	C 250	90	--	a.A.



REGIONALE EINLAUFGITTER AUS GE

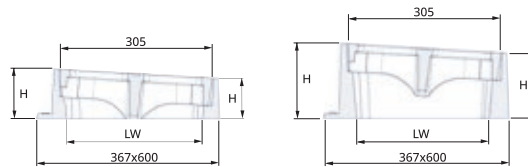
ÖNORM EN124 B 5110-2 ÜA REG.



Modell GRAZ 300 x 500, Gitter GE

RG 01

AET Art.Nr.	LW	H	R	Klasse	Gew. kg	Stk./Pal.	Euro/Stk.
Rahmen GE mit Auflageflansch							
794907QN Querschlitze, nieder	300/500	80/100	367/600	D 400	41	20	306,0
794907QH Querschlitze, hoch	300/500	130/150	367/600	D 400	48	10	370,0

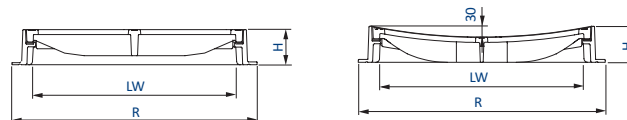


Modell STEIERMARK 500 x 500

Gitter GE mit Verriegelung, Rahmen GE mit vollflächiger PUR Auflage als Dämpfung

RG 01

AET Art.Nr.	LW	H	R	Klasse	Gew. kg	Stk./Pal.	Euro/Stk.
Rahmen mit Auflageflansch							
794727STMK Pultform mit Querschlitzen u. Mittelsteg	500/500	100	580/580	C - D	50	10	395,0
774727STMK Rinnenform mit Querschlitzen u. Mittelsteg	500/500	100	580/580	C - D	51	10	395,0

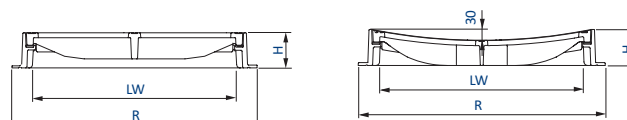


Modell STEIERMARK 600 x 600

Gitter GE mit Verriegelung, Rahmen GE mit vollflächiger PUR Auflage als Dämpfung

RG 01

AET Art.Nr.	LW	H	R	Klasse	Gew. kg	Stk./Pal.	Euro/Stk.
Rahmen mit Auflageflansch							
794827STMK Pultform mit Querschlitzen u. Mittelsteg	600/600	100	680/680	C - D	70	10	495,0
774827STMK Rinnenform mit Querschlitzen u. Mittelsteg	600/600	100	680/680	C - D	71	10	495,0



REGIONALE EINLAUFGITTER AUS GE

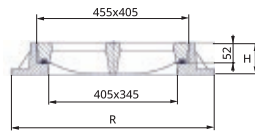
ÖNORM EN124 B 5110-2 ÜA REG.



Sicherheitseinlaufgitter VORARLBERG 400 x 435, Gitter GE, Höhe 80 mm

RG 01

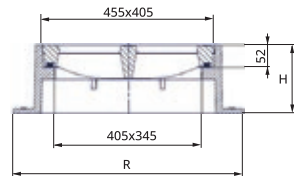
AET Art.Nr.		LW	H	R	Klasse	Gew. kg	Stk./Pal.	Euro/Stk.
Rahmen GE, mit Auflageflansch								
794727N	Sicherheitsgitter Pultform	340/400	80	600/540	D 400	71	12	462,0
774727N	Sicherheitsgitter Rinnenform	340/400	80	600/540	D 400	75	12	462,0



Sicherheitseinlaufgitter VORARLBERG 400 x 435, Gitter GE, Höhe 160 mm

RG 01

AET Art.Nr.		LW	H	R	Klasse	Gew. kg	Stk./Pal.	Euro/Stk.
Rahmen GE, mit Auflageflansch								
794727H	Sicherheitsgitter Pultform	340/400	160	600/540	D 400	94	12	569,0
774727H	Sicherheitsgitter Rinnenform	340/400	160	600/540	D 400	88	12	569,0



WIENER MODELLE AUS GE

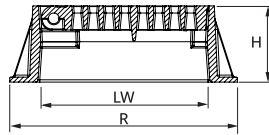
ÖNORM EN124 B 5110-2 ÜA REG.



Einlaufgitter Modell WIEN 450 x 450, Gitter GE, mit Patentscharnier

RG 02

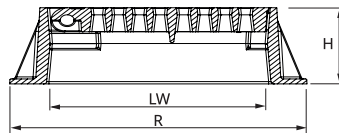
AET Art.Nr.	LW	H	R	Klasse	Gew. kg	Stk./Pal.	Euro/Stk.
Rahmen GE, mit Auflageflansch							
WP45-600GP Gitter PULTFORM	450/450	210	640/640	D - E	160	6	1100,0
WP45-400GR Gitter RINNENFORM	450/450	210	640/640	D 400	160	6	1100,0
WP45-400GF Gitter FUSSGÄNGERZONE	450/450	210	640/640	D 400	160	6	1100,0



Einlaufgitter Modell WIEN 600 x 600, Gitter GE, mit Patentscharnier

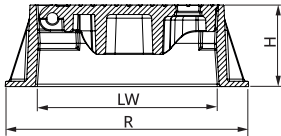
RG 02

AET Art.Nr.	LW	H	R	Klasse	Gew. kg	Stk./Pal.	Euro/Stk.
Rahmen GE, mit Auflageflansch							
WP60-600GP Gitter PULTFORM	600/600	210	840/840	D - E	275	3	1900,0
WP60-400GF Gitter FUSSGÄNGERZONE	600/600	210	840/840	D 400	275	3	1900,0



WIENER MODELLE AUS GE

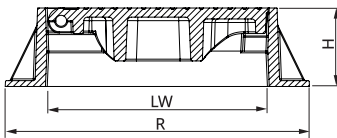
ÖNORM EN124 B 5110-2 ÜA REG.



Schachtabdeckung Modell WIEN 450 x 450, Deckel GE, mit Patentscharnier

RG 02

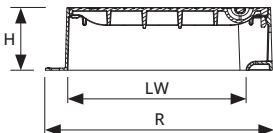
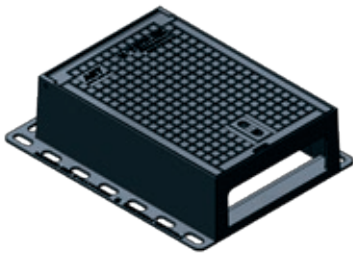
AET Art.Nr.	LW	H	R	Klasse	Gew. kg	Stk./Pal.	Euro/Stk.
Rahmen GE, mit Auflageflansch							
WP45-600D Deckel PULTFORM	450/450	210	640/640	D - E	160	6	1100,0



Schachtabdeckung Modell WIEN 600 x 600, Deckel GE, mit Patentscharnier

RG 02

AET Art.Nr.	LW	H	R	Klasse	Gew. kg	Stk./Pal.	Euro/Stk.
Rahmen GE, mit Auflageflansch							
WP60-600D Deckel PULTFORM	600/600	210	840/840	D - E	275	3	1900,0



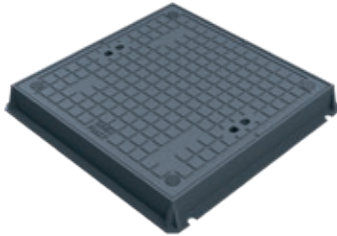
BEL 650 x 450, Rahmen aus GE, Deckel aus GE

RG 01

AET Art.Nr.	LW	H	R	Klasse	Gew. kg	Stk./Pal.	Euro/Stk.
Rahmen GE, mit Auflageflansch							
7930SG Einlaufseite gerade, Deckel mit Scharnier	550	211	765/610	C 250	145	--	850,0

KSA KABELSCHACHTABDECKUNGEN

ÖNORM EN124 ÜA REG.

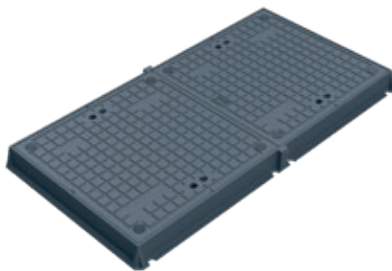
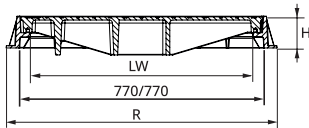


KABELSCHACHTABDECKUNGEN einteilig

Deckel GE, Rahmen GE

RG 04

AET Art.Nr.		LW	H	R	Klasse	Gew. kg	Stk./Pal.	Euro/Stk.
7070-400	unverschraubt	700/700	100	840/840	B - D	181	7	940,0
7070-400V	OV, Tgwd verschraubt	700/700	100	840/840	B - D	181	7	990,0
7070-600	unverschraubt	700/700	100	840/840	E 600	181	7	1250,0
7070-600V	OV, Tgwd verschraubt	700/700	100	840/840	E 600	181	7	1300,0

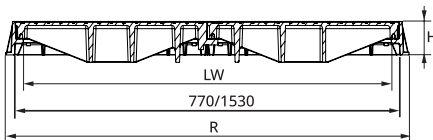


KABELSCHACHTABDECKUNGEN zweiteilig

Deckel GE, Rahmen GE

RG 04

AET Art.Nr.		LW	H	R	Klasse	Gew. kg	Stk./Pal.	Euro/Stk.
14070-125	unverschraubt	700/1400	100	840/1600	B 125	268	5	1150,0
14070-125V	OV, Tgwd verschraubt	700/1400	100	840/1600	B 125	268	5	1250,0
14070-400	unverschraubt	700/1400	100	840/1600	D - E	285	4	1850,0
14070-400V	OV, Tgwd verschraubt	700/1400	100	840/1600	D - E	285	4	1950,0



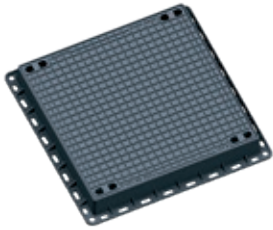
ZUBEHÖR KABELSCHACHTABDECKUNGEN

RG 03

AET Art.Nr.		LW	H	R	Klasse	Gew. kg	Stk./Pal.	Euro/Stk.
DH-HH/80	Hand - Haken, Länge 80cm	---	---	---	---	1	--	237,0
989503	Aushebeschlüssel „Universal“	---	---	---	---	2	--	74,0

SCHACHTABDECKUNGEN ECKIG

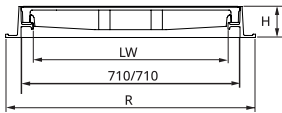
ÖNORM EN124 ÜA REG.



SCHACHTABDECKUNGEN, Kennmaß 600 x 600, Deckel GE, Rahmen GE mit PUR Dämpfung auf Auflagerfläche

RG 04

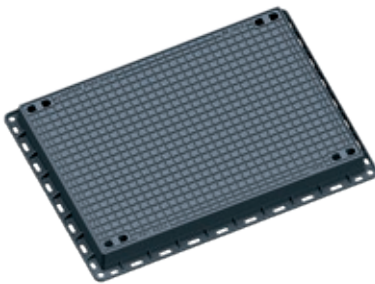
AET Art.Nr.		LW	H	R	Klasse	Gew. kg	Stk./Pal.	Euro/Stk.
6060-600	OV, unverschraubt	610/610	100	680/680	D - E	104	10	1000,0



DICHTE SCHACHTABDECKUNGEN, Kennmaß 600 x 600, Deckel GE, Rahmen GE verschraubt mit PUR Dichtung

RG 04

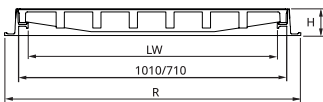
AET Art.Nr.		LW	H	R	Klasse	Gew. kg	Stk./Pal.	Euro/Stk.
6060-600 V	OV, verschr. TGWD u. RSTS 2bar	610/610	100	680/680	D - E	104	10	1080,0



SCHACHTABDECKUNGEN, Kennmaß 600 x 1000, Deckel GE, Rahmen GE mit PUR Dämpfung auf Auflagerfläche

RG 04

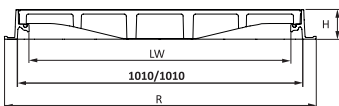
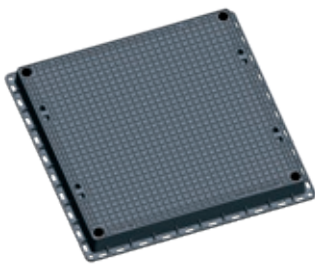
AET Art.Nr.		LW	H	R	Klasse	Gew. kg	Stk./Pal.	Euro/Stk.
6090-600	OV, unverschraubt	610/910	100	785/1085	D - E	138	8	1300,0



DICHTE SCHACHTABDECKUNGEN, Kennmaß 600 x 1000, Deckel GE, Rahmen GE verschraubt mit PUR Dichtung

RG 04

AET Art.Nr.		LW	H	R	Klasse	Gew. kg	Stk./Pal.	Euro/Stk.
6090-600 V	OV, verschr., TGWD u. RSTS 2bar	610/910	100	785/1085	D - E	138	8	1380,0



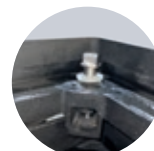
DICHTE SCHACHTABDECKUNG, Kennmaß 1000 x 1000, Deckel GE, Rahmen GE verschraubt mit PUR Dichtung

RG 04

AET Art.Nr.		LW	H	R	Klasse	Gew. kg	Stk./Pal.	Euro/Stk.
9090-600 V	OV, verschr., TGWD u. RSTS 2bar	910/910	100	1085/1085	D - E	178	8	2150,0



**Unverschraubt
mit PUR Dämpfung
auf Auflagerfläche**



**Verschraubt
mit PUR Dichtung**



ZUBEHÖR KABELSCHACHTABDECKUNGEN

RG 03

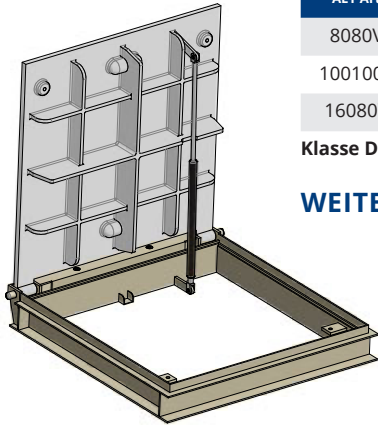
AET Art.Nr.		LW	H	R	Klasse	Gew. kg	Stk./Pal.	Euro/Stk.
DH-HH/80	Hand - Haken, Länge 80cm	---	---	---	---	1	--	237,0
989503	Aushebeschlüssel „Universal“	---	---	---	---	2	--	74,0

SCHACHTABDECKUNGEN ECKIG

ÖNORM EN124 ÜA REG.

SCHACHTABDECKUNG mit Scharnier und Gasdruckfeder, tagwasserdicht,
Rahmen Stahl verzinkt, Deckel GE, ohne Ventilation

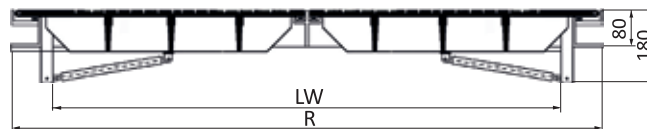
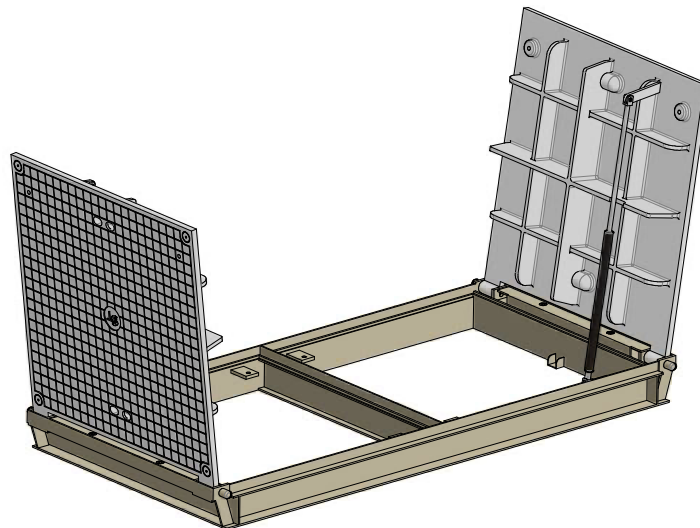
RG 04



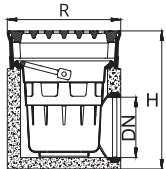
AET Art.Nr.		LW	H	R	Klasse	Gew. kg	Stk./Pal.	Euro/Stk.
8080VSG	OV, Tgwd verschraubt	800/800	---	---	D 400	140	---	a.A.
100100VSG	OV, Tgwd verschraubt	1000/1000	---	---	D 400	240	---	a.A.
16080VSG	OV, Tgwd verschraubt	1600/800	---	---	D 400	270	---	a.A.

Klasse D 400 für verkehrsberuhigte Zonen: nicht für Einbau direkt in Fahrspuren empfohlen!

WEITERE ABMESSUNGEN AUF ANFRAGE!



HAUS UND HOF



BETON HOF-SINKKASTEN komplett 300 x 300

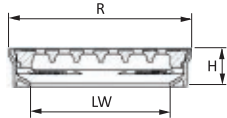
UK aus Beton, mit KG Muffe, Gitter GE, quadratisch

RG 01

AET Art.Nr.		LW	H	R	Klasse	Gew. kg	Stk./Pal.	Euro/Stk.
90229090	mit KG Muffe DN100	230	365	300/300	B 125	60	12	290,0
90429090	mit KG Muffe DN100	230	365	300/300	D 400	65	12	382,0

AET Art.Nr.		LW	H	R	Klasse	Gew. kg	Stk./Pal.	Euro/Stk.
90229080	mit KG Muffe DN150	230	365	300/300	B 125	60	12	329,0
90429080	mit KG Muffe DN150	230	365	300/300	D 400	65	12	434,0

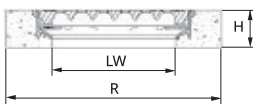
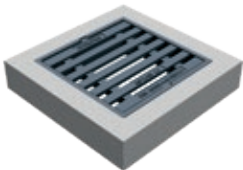
HOF-EINLAUFGITTER RUND / QUADRATISCH



HOFGITTER 300 x 300

RG 01

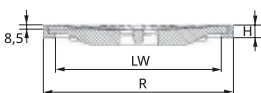
AET Art.Nr.		LW	H	R	Klasse	Gew. kg	Stk./Pal.	Euro/Stk.
GE Rahmen und Gitter aus Gusseisen								
791107	Gitter Pultform mit Eimerauflage	230	60	300/300	A 15	12	80	100,0
792107	Gitter Pultform mit Eimerauflage	230	100	300/300	B 125	20	60	128,0
772107	Gitter Rinnenform mit Eimerauflage	230	100	300/300	B 125	20	48	128,0



HOFGITTER 300 x 300

RG 01

AET Art.Nr.		LW	H	R	Klasse	Gew. kg	Stk./Pal.	Euro/Stk.
BEGE Rahmen und Gitter aus Gusseisen								
991107	Gitter Pultform mit Eimerauflage	230	80	300/300	A 15	33	24	142,0
992107	Gitter Pultform mit Eimerauflage	230	100	300/300	B 125	50	30	185,0



HOFGITTER Rund 300

RG 01

AET Art.Nr.		LW	H	R	Klasse	Gew. kg	Stk./Pal.	Euro/Stk.
GE Rahmen und Gitter aus Gusseisen								
121004	Gitter rund	280	25	380	50kN	11	90	85,0

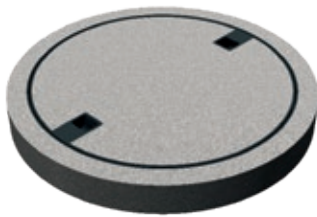
HAUS UND HOF



REGENROHRABLÄUFE aus Gusseisen

RG 01

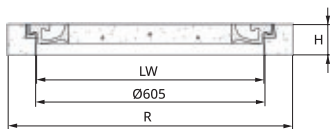
AET Art.Nr.	LW	H	R	Klasse	Gew. kg	Stk./Pal.	Euro/Stk.
mit senkrechtem Ablauf ohne Geruchsverschluss							
RRA 100 DN100, H350, mit PE Eimer	100	235	---	---	11	---	171,0
RRA 100 K DN100 Kurz H235, mit PE Eimer	100	350	---	---	11	---	171,0
RRA 125 DN125, H350, mit PE Eimer	125	350	---	---	14	---	213,0
RRA 150 DN150, H350, mit PE Eimer	150	350	---	---	14	---	256,0



GÖBELDECKEL 50 kN, DN 600

RG 01

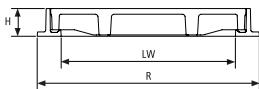
AET Art.Nr.	LW	H	R	Klasse	Gew. kg	Stk./Pal.	Euro/Stk.
Rahmen rund, Deckel rund							
331204 BEGE/BEGE, OV	600	80	750	50 kN	74	16	185,0
311204 BEGE GE, OV	600	80	750	50 kN	53	16	195,0



ROHRABDECKUNG aus Gusseisen

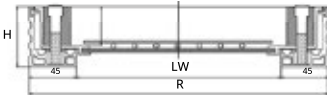
RG 01

AET Art.Nr.	LW	H	R	Klasse	Gew. kg	Stk./Pal.	Euro/Stk.
Rahmen rund, Deckel rund							
894400 Rohrabd.NW 400, Deckel oV. Verriegelt	442	100	560	D 400	40	20	270,0



ALU PRO LINE

WANNENABDECKUNGEN AUS ALUMINIUM

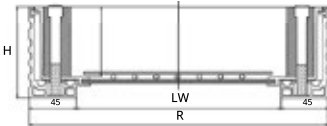


ALU A6 Pro line, 5 to, H 60

Wannendeckel aus Aluminium 4-fach verschraubt,
Rahmen aus Aluminium mit 2-fach Dichtung

RG 06

AET Art.Nr.		LW	H	R	Klasse	Gew. kg	Stk./Pal.	Euro/Stk.
ALUA6 3030	für Fliesen Innenbereich	300/300	60	390/390	5 to	5 Kg	--	139,0
ALUA6 4040	für Fliesen Innenbereich	400/400	60	490/490	5 to	7 Kg	--	152,0
ALUA6 5050	für Fliesen Innenbereich	500/500	60	590/590	5 to	9 Kg	--	179,0
ALUA6 6040	für Fliesen Innenbereich	600/400	60	690/490	5 to	14 Kg	--	185,0
ALUA6 6060	für Fliesen Innenbereich	600/600	60	690/690	5 to	12 Kg	--	205,0
ALUA6 8080	für Fliesen Innenbereich	800/800	60	890/890	5 to	20 Kg	--	318,0
ALUA6 10060	für Fliesen Innenbereich	1000/600	60	1090/690	5 to	28 Kg	--	370,0
ALUA6 100100	für Fliesen Innenbereich	1000/1000	60	1090/1090	5 to	26 Kg	--	450,0

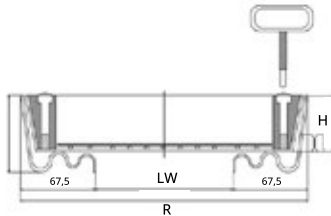
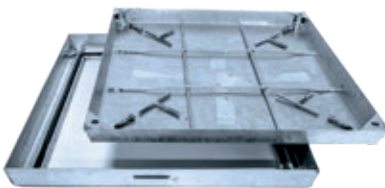


ALU A10 Pro line, 5 to, H 100

Wannendeckel aus Aluminium 4-fach verschraubt,
Rahmen aus Aluminium mit 2-fach Dichtung

RG 06

AET Art.Nr.		LW	H	R	Klasse	Gew. kg	Stk./Pal.	Euro/Stk.
ALUA10 3030	für Fliese/Stein Innenbereich	300/300	100	---	5 to	6 Kg	--	185,0
ALUA10 4040	für Fliese/Stein Innenbereich	400/400	100	---	5 to	9 Kg	--	212,0
ALUA10 5050	für Fliese/Stein Innenbereich	500/500	100	---	5 to	11 Kg	--	278,0
ALUA10 6060	für Fliese/Stein Innenbereich	600/600	100	---	5 to	14 Kg	--	318,0
ALUA10 8080	für Fliese/Stein Innenbereich	800/800	100	---	5 to	20 Kg	--	463,0



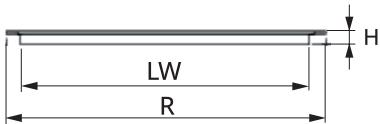
Stahlo Deck PRO line, KL B 125, H 100

Wannendeckel aus Stahl verzinkt 4-fach verschraubt,
Rahmen aus Stahl verzinkt mit Gummidichtung

RG 06

AET Art.Nr.		LW	H	R	Klasse	Gew. kg	Stk./Pal.	Euro/Stk.
SDP A10 6060	für Fliesen/Steine H 6cm/Beton	600/600	100	735/735	B 125	23 Kg	---	250,0
SDP A10 8080	für Fliesen/Steine H 6cm/Beton	800/800	100	935/935	B 125	35 Kg	---	374,0

RIFFELBLECHDECKEL

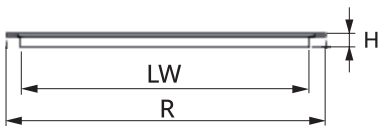
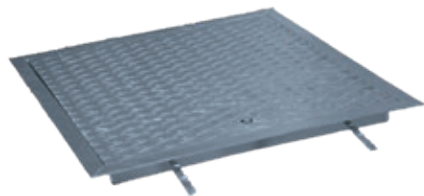


Riffelblechdeckel, begehbar

Rahmen und Deckel aus Stahl schwarz grundiert mit Sperre

RG 06

AET Art.Nr.		LW	H	R	Klasse	Gew. kg	Stk./Pal.	Euro/Stk.
RI102	für Innenbereich	300/300	30	370/370	---	7 Kg	---	79,0
RI103	für Innenbereich	400/400	60	470/470	---	8 Kg	---	93,0
RI104	für Innenbereich	600/400	30	670/470	---	23 Kg	---	106,0
RI106	für Innenbereich	600/600	30	670/670	---	24 Kg	---	132,0
RI108	für Innenbereich	800/800	30	870/870	---	25 Kg	---	291,0



Riffelblechdeckel, begehbar

Rahmen und Deckel aus Stahl verzinkt mit Sperre

RG 06

AET Art.Nr.		LW	H	R	Klasse	Gew. kg	Stk./Pal.	Euro/Stk.
RI119	für Innenbereich	300/300	30	370/370	---	7 Kg	---	93,0
RI120	für Innenbereich	400/400	30	470/470	---	8 Kg	---	106,0
RI121	für Innenbereich	600/400	30	670/470	---	10 Kg	---	132,0
RI122	für Innenbereich	500/500	30	570/570	---	10 Kg	---	146,0
RI123	für Innenbereich	600/600	30	670/670	---	15 Kg	---	212,0
RI660	für Innenbereich	800/800	30	870/870	---	22 Kg	---	265,0
RI124	für Innenbereich	600/1000	30	670/1070	---	25 Kg	---	331,0

BAUMROSTE / BAUMSCHUTZ

BAUMSCHUTZGITTER

Schützt den Stamm und obersten Wurzelbereich. Einfache Montage durch zwei verschraubbare Korbhälften. Das Baumschutzgitter wird mit drei Befestigungslaschen (nach innen) auf den Guss-Baumrost montiert. Befestigungsmaterial für einen Gefälleausgleich ist ebenfalls lieferbar. Alternativ kann das Baumschutzgitter auch mittels Erdanker ohne Baumroste direkt im Erdreich befestigt werden. Aus Flachstahl, feuerverzinkt oder zusätzlich pulverbeschichtet in gängigen RAL und DB Farben.

BAUMROSTE

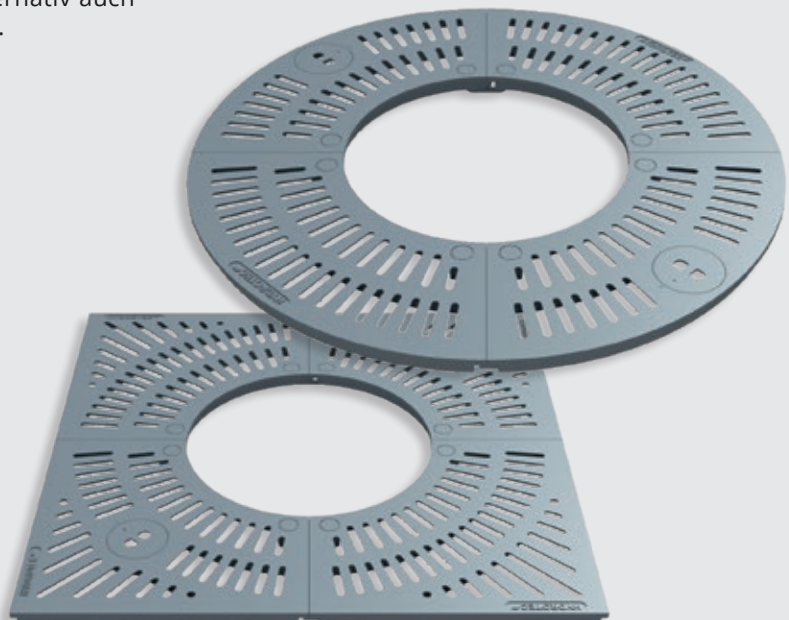
Bestehen aus mehreren verschraubten Segmenten, die lose in den Rahmen eingelegt werden. Jeder Baumrost enthält ein Segment mit einer Öffnung für zusätzliche Bewässerungs- oder Düngungsmaßnahmen.

RAHMEN für 15 oder 50 kN Belastung

Mit der Auswahl der Rahmen bestimmen Sie die Tragfähigkeit des Baumschutzsystems. Die Rahmen ermöglichen ein problemloses Anpflastern. Der Baumrost kann problemlos wieder entnommen werden – z.B. zur Bepflanzung.

BETONFUNDAMENT

Einteiliges, je nach Größe auch mehrteiliges, Betonfundament mit Wurzelöffnung, in Form und Größe an den jeweiligen Baumrost angepasst, alternativ auch bauseitige bzw. andere Lösungen möglich.



**Da es eine Vielzahl
an Designvarianten gibt,
bitten wir um konkrete Anfragen!**

ZUBEHÖR

SCHMUTZFÄNGERTASSEN UND SCHLAMMEIMER



Schmutzfänger für Schachtabdeckungen DN 600 aus Stahl verzinkt

RG 03

AET Art.Nr.		LW	H	R	Klasse	Gew. kg	Stk./Pal.	Euro/Stk.
501001	leichte Ausführung, Querstange	---	135	---	---	7	48	36,0
501100	leichte Ausführung, Kreuzstange	---	155	---	---	5	36	39,0
501000	schwere Ausführung mit Kreuzstange	---	155	---	---	7	36	56,0
501200	ähnl. schwere Ausf. Kreuzst, 220 mm	---	220	---	---	6	36	59,0



Spezial-Schmutzfänger für EURO TOP

AET Art.Nr.		LW	H	R	Klasse	Gew. kg	Stk./Pal.	Euro/Stk.
KA015010	verzinkt, mit 3 Auflegewinkel	---	190	---	---	3	36	39,00



Schmutzfänger für Schachtabdeckungen DN 600 aus PE HD Kunststoff

RG 03

AET Art.Nr.		LW	H	R	Klasse	Gew. kg	Stk./Pal.	Euro/Stk.
521025	mit Kreuzstange	---	155	---	---	3	36	53,0
521043	schwere Ausführung mit Kreuzstange	---	240	---	---	3	32	59,0



Schlammeimer für Straßenabläufe DN 450 aus Stahl verzinkt

RG 03

AET Art.Nr.		LW	H	R	Klasse	Gew. kg	Stk./Pal.	Euro/Stk.
501008	Schlammeimer kurz	---	250	---	---	6	60	37,0
501004	Schlammeimer lang	---	600	---	---	7	36	50,0
501014	Schlammeimer kurz für Längsaufsatz	---	325	---	---	5	52	42,0



Schlammeimer für Straßenabläufe DN 450 aus PE HD Kunststoff

RG 03

AET Art.Nr.		LW	H	R	Klasse	Gew. kg	Stk./Pal.	Euro/Stk.
521028	Schlitzeimer PE kurz	---	265	---	---	2	60	33,0
521027	Schlitzeimer PE lang	---	600	---	---	5	42	45,0



Schlammeimer für Hofabläufe DN 300 aus Stahl verzinkt

RG 03

AET Art.Nr.		LW	H	R	Klasse	Gew. kg	Stk./Pal.	Euro/Stk.
501016	Hofeimer kurz	---	250	---	---	3	100	30,0
501018	Hofeimer lang	---	420	---	---	4	60	39,0



Schlammeimer für Hofabläufe DN 300 aus PE HD Kunststoff

RG 03

AET Art.Nr.		LW	H	R	Klasse	Gew. kg	Stk./Pal.	Euro/Stk.
521032	Hofeimer PE kurz	---	250	---	---	1	120	24,0
521031	Hofeimer PE lang	---	420	---	---	1	120	30,0



Einlauftrichter aus Stahl verzinkt / PE HD Kunststoff

RG 03

AET Art.Nr.		LW	H	R	Klasse	Gew. kg	Stk./Pal.	Euro/Stk.
501023	Einlauftrichter feuerverzinkt für Aufsätze	---	250	---	---	1	120	36,0
521024	Einlauftrichter aus PE-HD für Aufsätze	---	420	---	---	0	120	27,0



ZUBEHÖR WERKZEUG

RG 03

AET Art.Nr.		LW	H	R	Klasse	Gew. kg	Stk./Pal.	Euro/Stk.
989503	Aushebeschlüssel "Universal"	---	---	---	---	2	--	74,0
DH-HH/40	Hand - Haken, Länge 40cm	---	---	---	---	1	--	148,0
DH-HH/60	Hand - Haken, Länge 60cm	---	---	---	---	1	--	208,0
DH-HH/80	Hand - Haken, Länge 80cm	---	---	---	---	1	--	237,0
UR-LA-68	Anti-Klapper-Ringe, Lamellenringe DN 68cm	---	---	---	---	---	--	59,0
UR - AK	Anti-Klapper-Einlage, Beutelinhalt 440g	---	---	---	---	---	--	119,0



EINBAUHINWEISE

Einsatzzweck / Beschreibung

Unsere Abdeckungen und Aufsätze sind für den Einbau in Verkehrsflächen vorgesehen und können auf folgende Schachtarten montiert werden:

Schachtabdeckungen für ... Kabelschachtabdeckungen für ...

- Schächte aus Ortbeton
- Schächte aus Betonfertigteilen
- Gemauerte Schächte
- Schächte aus Rohren nach DIN 4032 / 4035
- Kunststoffschächte
- Schächte aus Ortbeton
- Schächte aus Betonfertigteilen
- Gemauerte Schächte
- Kunststoffschächte

Die Materialien für Abdeckungen und Aufsätze bestehen aus Rahmen und Deckel aus Gusseisen oder aus Beton / Guss. Neben der Standardausführung können die Abdeckungen selbstnivellierend, hochziehbar, tagwasserdicht, rückstausicher, verriegelt oder verschraubt sein, je nach Anforderung.

Vor dem Einbau / nach dem Einbau (Asphaltieren)

- Vor dem Einbau die Rahmenunterseite reinigen und anfeuchten.
- Alle Teile auf einwandfreien Zustand prüfen. Beschädigte Teile dürfen nicht eingebaut werden!
- Zum Be- und Entladen und für den Transport auf der Baustelle geeignetes Hebewerkzeug verwenden.
- Deckel nur mit passendem Aushebeschlüssel herausheben bzw. einsetzen um Beschädigungen zu vermeiden. Vor dem Einsetzen der Deckel sind unbedingt die Auflageflächen zu säubern und – falls vorhanden – die Dämpfung auf Sauberkeit und richtigen Sitz zu prüfen.
- Nach dem Asphaltieren ist die gesamte Abdeckung inkl. Auflagefläche, Oberfläche und Ausnahmeöffnung zu reinigen!

Allgemeine Einbauhinweise

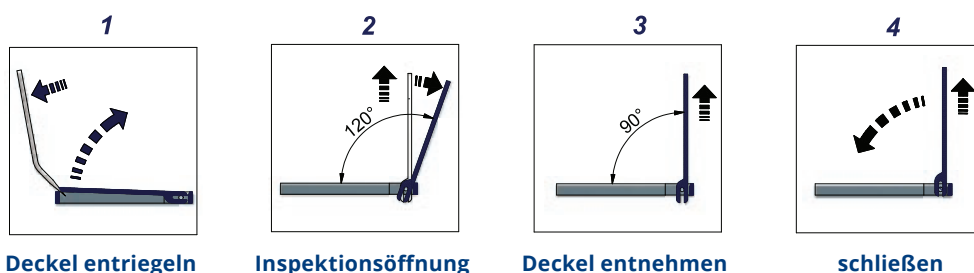
- Der Rahmen muss stets vollflächig und tragfähig aufliegen. Bei unsachgemäßer Unterkonstruktion kommt es unter späteren Verkehrsbelastungen zur Lockerung, vorzeitigem Verschleiß, Klappern oder gar Zerstörung der Abdeckung.
- Mörtelbett schaffen (MG III, DIN 1053), Rahmen vollflächig aufsetzen und in der Höhe ausrichten. Schwachwandige, nicht verwindungssteife Rahmen sind mit eingelegtem Deckel einzubauen.
- Falls erforderlich, Ankerschrauben in Schachthals einbauen (z.B. rückstausichere Abdeckung).
- Bei Höhenanpassung der Schachtabdeckung > 20 mm sind Betonauflageringe, Ausgleichssegmente oder kunststoffvergütete, schrumpffreie, schnellhärtende Vergussmörtel empfehlenswert.
- Bei nachträglichen Höhenanpassungen ist stets ein neues, vollflächiges Mörtelbett herzustellen.
- Schmutzfänger einsetzen.
- Rahmenoberseite vor dem Einlegen des Deckels reinigen.
- Auflagefläche des Deckels säubern.
- Deckel einlegen und auf ruhige Lage prüfen.
- Gesicherte Deckel mit max. 120 Nm festziehen.
- Straßenbelag aufbringen.

Bedienung / Wartung

Ausheben und Einsetzen des Deckels nur mit passendem Aushebeschlüssel.

- Nach dem Öffnen gegebenenfalls Belüftungszeit abwarten (ca. 15 Min.) Gefahr durch Gase!
- Dämpfende Einlage / Dichtung (Verschleißteil) bei Beschädigung ersetzen.
- Die Auflageflächen sind vor jedem Schließen zu säubern.

Für spezielle Abdeckungssysteme (z.B. ECON oder einwalzbare Rahmen) bestehen separate Einbauhinweise; bei Bedarf bitte anfordern.



BILDPREISLISTE ENTWÄSSERUNGSRINNEN



04/2024
www.aet.at

INHALTSVERZEICHNIS

SYSTEM TOP
KLASSE B 125 - C 250

SYSTEM TOP SCHLITZRINNE
KLASSE C 250 - D 400



Seite 51 - 55

SYSTEM MAXI
KLASSE D 400



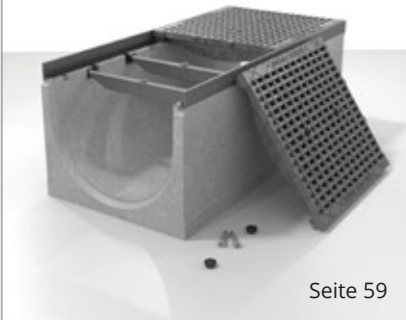
Seite 56 - 68

SYSTEM MAXI F1
KLASSE F 900



Seite 56 - 68

SYSTEM MAXI PRO
KLASSE E 600 - F 900



Seite 59

SYSTEM MAXI MIT PUR-ROST
KLASSE D 400



Seite 60 - 61

SYSTEM HYDROBLOCK®
KLASSE F 900



Seite 62 - 63

SYSTEM MINI
KLASSE A 15 - C 250



Seite 64 - 65

SYSTEM HYDROLINE
KLASSE F 900
SYSTEM HYDROLINE PRO
KLASSE F 900



Seite 66 - 67

ZUBEHÖR



Seite 68 - 69

SYSTEM TOP

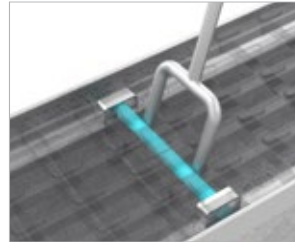
Produktmerkmale

KLASSE

B 125 - C 250

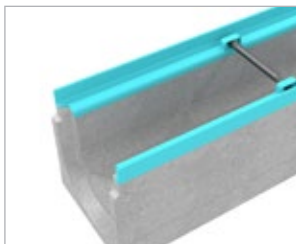
125 kN bis 250 kN Prüflast
nach DIN EN 1433

Ideal für Rad-, Fußgängerbereiche
und PKW-Parkplätze.



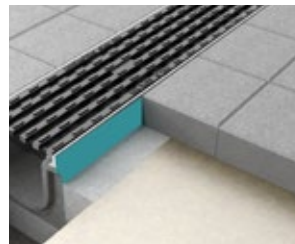
Schraublose Verriegelung

Ein bequemes Schließen &
Öffnen der Rinne mithilfe der
Montagegange (siehe Zubehör).



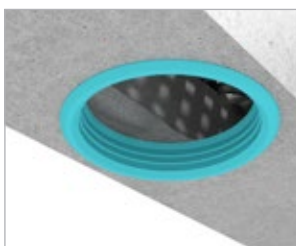
Kantenschutz

Der Kantenschutz aus
feuerverzinktem Stahl ist fest
im Beton verankert und sorgt
für höchste Stabilität.



Ideal zum Anpflastern

Die geraden Außenflächen
gewährleisten eine einfache und
reibungslöse Verlegung.



Ablaufelement

Flüssigkeitsdichter Anschluss
(inkl. Ringraumdichtung)
an die Grundleitung.



Sonderelement

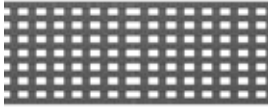
Dient als Eck- oder T-Stück.



Abdeckroste

Die Abdeckroste stehen in
unterschiedlichen Designs
zur Auswahl.

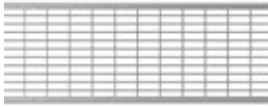
SYSTEM TOP 100



Klasse B 125 inkl. Kunststoffrost (EQ 360cm²/m, SW 14mm)

UNTERKÖRPER aus faserverstärktem Beton mit Kantenschutz aus verzinktem Stahl RG 05

AET Art.Nr.	Bezeichnung	L	H (EL)	H (AL)	Gew. kg	Stk./Pal.	Euro/Stk.
63135000	Element ohne Gefälle (H185/H210 verfügbar)	1000	160	---	38	24	127,0
631350007	Ablauf. m. Muffe DN100 (H185/H210 verfügbar)	1000	160	---	38	24	162,0
	Element Gefälle 0,5%, (H160-H205 verfügbar)	1000	160	165	39	24	133,0
63135005	Element ohne Gefälle (H185/H210 verfügbar)	500	160	---	20	48	98,0
63135006	Sonderel. ohne Gefälle (H185/H210 verfügbar)	500	160	---	19		179,0
63135008	Einlaufkasten 500	500	500	---	45	10	196,0



Klasse C 250 inkl. verzinktem Maschenrost mit Arretierung

UNTERKÖRPER aus faserverstärktem Beton mit Kantenschutz aus verzinktem Stahl RG 05

AET Art.Nr.	Bezeichnung	L	H (EL)	H (AL)	Gew.	Stk/Pal	Euro/Stk.
63230000	Element ohne Gefälle (H185/H210 verfügbar)	1000	160	---	38	24	127,0
632300007	Ablauf. m. Muffe DN100 (H185/H210 verfügbar)	1000	160	---	38	24	162,0
	Element Gefälle 0,5%, (H160-H205 verfügbar)	1000	160	165	39	24	133,0
63230005	Element ohne Gefälle (H185/H210 verfügbar)	500	160	---	20	48	98,0
63230006	Sonderel. ohne Gefälle (H185/H210 verfügbar)	500	160	---	19		179,0
63230008	Einlaufkasten 500	500	500	---	45	10	196,0



Klasse C 250 inkl. Guss Stegrost mit Arretierung

UNTERKÖRPER aus faserverstärktem Beton mit Kantenschutz aus verzinktem Stahl RG 05

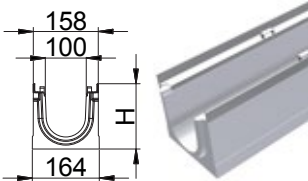
AET Art.Nr.	Bezeichnung	L	H (EL)	H (AL)	Gew.	Stk/Pal	Euro/Stk.
63130000	Element ohne Gefälle (H185/H210 verfügbar)	1000	160	---	42	24	127,0
631300007	Ablauf. m. Muffe DN100 (H185/H210 verfügbar)	1000	160	---	42	24	162,0
	Element Gefälle 0,5%, (H160-H205 verfügbar)	1000	160	165	43	24	133,0
63130005	Element ohne Gefälle (H185/H210 verfügbar)	500	160	---	22	48	98,0
63130006	Sonderel. ohne Gefälle (H185/H210 verfügbar)	500	160	---	21		179,0
63130008	Einlaufkasten 500	500	500	---	48	10	196,0



Klasse C 250 inkl. Gussrost GRIP mit Arretierung

UNTERKÖRPER aus faserverstärktem Beton mit Kantenschutz aus verzinktem Stahl RG 05

AET Art.Nr.	Bezeichnung	L	H (EL)	H (AL)	Gew.	Stk/Pal	Euro/Stk.
631316000	Element ohne Gefälle (H185/H210 verfügbar)	1000	160	---	38	24	127,0
6313160007	Ablauf. m. Muffe DN100 (H185/H210 verfügbar)	1000	160	---	38	24	162,0
	Element Gefälle 0,5%, (H160-H205 verfügbar)	1000	160	165	39	24	133,0
631316005	Element ohne Gefälle (H185/H210 verfügbar)	500	160	---	20	48	98,0
631316006	Sonderel. ohne Gefälle (H185/H210 verfügbar)	500	160	---	19		179,0
631316008	Einlaufkasten 500	500	500	---	45	10	196,0

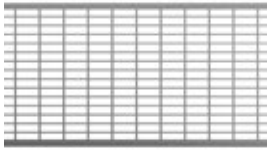


Zubehör SYSTEM TOP 100

7001110	Stirnwand geschlossen	---	---	---	0	---	21,0
7001120	Stirnwand mit Stützen	---	---	---	0	---	25,0
7001130	Stirnwand geschl einteilig BH 160mm	---	---	---	0	---	19,0

TOP 100 - FLACHRINNEN AUF ANFRAGE

SYSTEM TOP 150



Klasse C 250 inkl. verzinktem Maschenrost mit Arretierung

UNTERKÖRPER aus faserverstärktem Beton mit Kantenschutz aus verzinktem Stahl RG 05

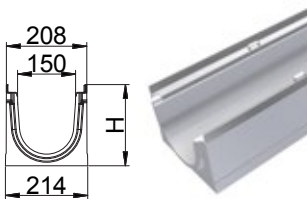
AET Art.Nr.	Bezeichnung	L	H (EL)	H (AL)	Gew.	Stk/Pal	Euro / Stk.
63730000	Element ohne Gefälle (H260/H310 verfügbar)	1000	210	---	68	24	185,0
637300007	Ablauf. m. Muffe DN150 (H260/H310 verfügbar)	1000	210	---	68	24	219,0
63730005	Element ohne Gefälle (H260/H310 verfügbar)	500	210	---	35	48	116,0
63730006	Sonderel. ohne Gefälle (H260/H310 verfügbar)	500	210	---	37		243,0
63730008	Einlaufkasten 500	500	550	---	66	10	266,0



Klasse C 250 inkl. Gussrost GRIP mit Arretierung

UNTERKÖRPER aus faserverstärktem Beton mit Kantenschutz aus verzinktem Stahl RG 05

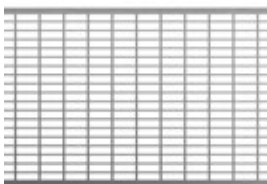
AET Art.Nr.	Bezeichnung	L	H (EL)	H (AL)	Gew.	Stk/Pal	Euro / Stk.
63636000	Element ohne Gefälle (H260/H310 verfügbar)	1000	210	---	64	24	185,0
636360007	Ablauf. m. Muffe DN150 (H260/H310 verfügbar)	1000	210	---	63	24	219,0
63636005	Element ohne Gefälle (H260/H310 verfügbar)	500	210	---	35	48	116,0
63636006	Sonderel. ohne Gefälle (H260/H310 verfügbar)	500	210	---	37		243,0
63636008	Einlaufkasten 500	500	550	---	66	10	266,0



Zubehör SYSTEM TOP 150

7001151	Stirnwand geschlossen	---	---	---	0,13	---	29,0
7001152	Stirnwand aus Gusseisen	---	---	---	0,12	---	32,0

SYSTEM TOP 200



Klasse C 250 inkl. verzinktem Maschenrost mit Arretierung

UNTERKÖRPER aus faserverstärktem Beton mit Kantenschutz aus verzinktem Stahl RG 05

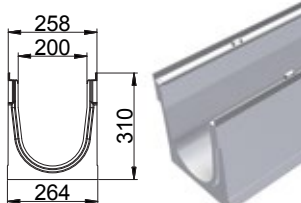
AET Art.Nr.	Bezeichnung	L	H (EL)	H (AL)	Gew.	Stk/Pal	Euro / Stk.
64730000	Element ohne Gefälle	1000	310	---	104	12	231,0
647300007	Ablaufelement mit Muffe DN150	1000	310	---	104	24	289,0
64730055	Element ohne Gefälle	500	310	---	54	24	162,0
64730056	Sonderelement ohne Gefälle	500	310	---	52	24	324,0
64730008	Einlaufkasten	500	550	---	71	6	358,0



Klasse C 250 inkl. Gussrost GRIP mit Arretierung

UNTERKÖRPER aus faserverstärktem Beton mit Kantenschutz aus verzinktem Stahl RG 05

AET Art.Nr.	Bezeichnung	L	H (EL)	H (AL)	Gew.	Stk/Pal	Euro / Stk.
64636050	Element ohne Gefälle 1000mm	1000	310	---	96	12	231,0
646360507	Ablaufelement mit Muffe DN150	1000	310	---	95	24	289,0
64636055	Element ohne Gefälle 500mm	500	310	---	48	24	162,0
64636056	Sonderelement ohne Gefälle 500mm	500	310	---	47	24	323,0
64636008	Einlaufkasten 500	500	550	---	65	6	358,0



Zubehör SYSTEM TOP 200

7001200	Stirnwand geschlossen	---	---	---	0,18	---	29,0
7001250	Stirnwand aus Gusseisen	---	---	---	0,12	---	40,0

SYSTEM TOP SCHLITZRINNE

Produktmerkmale



250 kN bis 400 kN Prüflast

Ideal für Rad-, Fußgängerbereiche und PKW-Parkplätze.



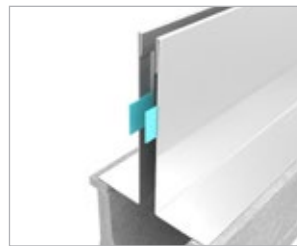
Werkstoff

- Stahl verzinkt
- Edelstahl



Klare Linienführung

Klare Linienführung zur architektonischen Gestaltung.



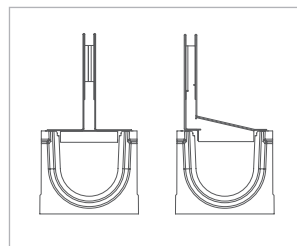
Führungslaschen

Dient dem einfachen und schnellen Aneinanderfügen der Schlitzrinnen-Elemente.



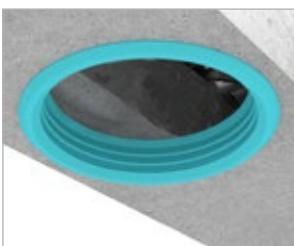
Stabilität

Verstärkte Rahmenoberkanten erhöhen die Stabilität.



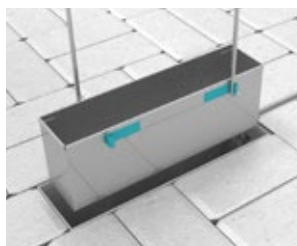
Schlitzrinnen-Aufsatz

- zentrisch
- exzentrisch



Ablaufelement

Flüssigkeitsdichter Anschluss (inkl. Ringraumdichtung) an die Grundleitung.

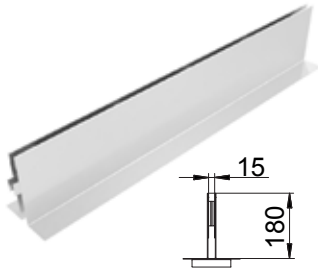


Einlaufkasten-Aufsatz

Leichter Zugang für Reinigungsarbeiten. Der Innenraum kann bepfastert werden.

SYSTEM TOP 100 SCHLITZRINNEN

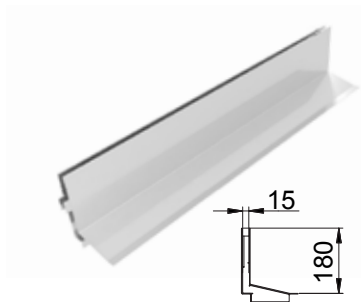
AUS STAHL VERZINKT / EDELSTAHL



Schlitzrinnen - Aufsatz - ZENTRISCH

RG 05

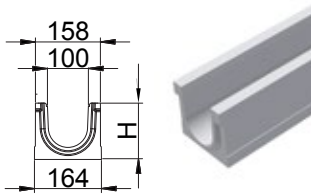
AET Art.Nr.	Bezeichnung	L	H (EL)	H (AL)	Gew.	Stk/Pal	Euro / Stk.
30115180151	TOP 100 C250 - Stahl verzinkt - 1,5mm	1000	180	---	7	50	220,0
31115180151	TOP 100 C250 - Edelstahl - 1,5mm	1000	180	---	7	50	335,0
35140180151	TOP 100 D 400 - Edelstahl - 4,0mm	1000	180	---	7	50	a.A.



Schlitzrinnen - Aufsatz - EXZENTRISCH

RG 05

AET Art.Nr.	Bezeichnung	L	H (EL)	H (AL)	Gew.	Stk/Pal	Euro / Stk.
30215180151	TOP 100 C250 - Stahl verzinkt - 1,5mm	1000	180	---	7	50	243,0
31215180151	TOP 100 C250 - Edelstahl - 1,5mm	1000	180	---	7	50	358,0
35240180151	TOP 100 D 400 - Edelstahl - 4,0mm	1000	180	---	7	50	a.A.



TOP Rinnenunterkörper aus Beton für Schlitzrinnenaufsatz

RG 05

AET Art.Nr.	Bezeichnung	L	H (EL)	H (AL)	Gew.	Stk/Pal	Euro / Stk.
061102000	Basiselement	1000	140	---	27,4	36	81,0
061102005	Basiselement	500	140	---	14	48	64,0
061102007	Ablaufelement mit Bohrung und Ringraumdichtung DN 100	1000	140	---	27,4	---	139,0
061102006	Sonderelement	500	140	---	13	---	173,0
061102008	Einlaufkasten mit Schmutzweimer und KG-Muffe DN 150	500	500	---	42	10	231,0

SYSTEM MAXI Produktmerkmale

SYSTEM MAXI F1 Produktmerkmale

KLASSE D 400

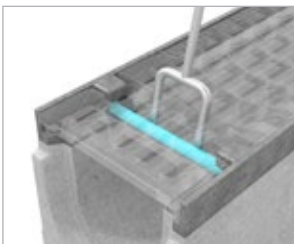
400 kN Prüflast
nach DIN EN 1433

Optimal für Fahrbahnen von
Straßen, Industrieflächen
mit Schwerlasttransport,
Flugbetriebsflächen, Häfen
und hohe Radlasten.

KLASSE F 900

900 kN Prüflast
nach DIN EN 1433

Optimal für Flugbetriebsflächen,
Häfen, Rennstrecken und sehr
hohe Radlasten.



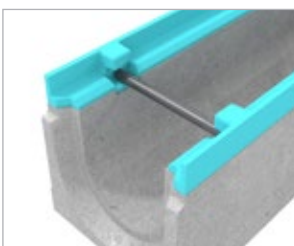
Schraublose Verriegelung

Ein bequemes Schließen &
Öffnen der Rinne mithilfe der
Montagegange (siehe Zubehör).



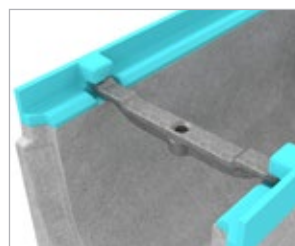
Spezial-Schraubriegel

Vier spezielle Schraubriegel pro
Meter garantieren die Verkehrs-
sicherheit in allen Belastungs-
klassen und lassen so das System
MAXI F1 auch höchste Sicherheits-
anforderungen erfüllen.



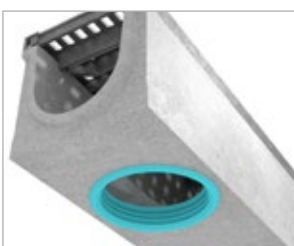
Kantenschutz

Höchste Stabilität in allen
Klassen durch den 5 mm starken
Kantenschutz aus duktilem Guss.



Kantenschutz

Höchste Stabilität in allen Klassen
durch den 5 mm starken Kanten-
schutz aus duktilem Guss.



Ablaufelement

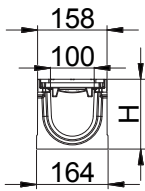
Flüssigkeitsdichter Anschluss
(inkl. Ringraumdichtung)
an die Grundleitung.



Längsschubsicherung

Durch 8 Schubsicherheitspunkte
pro lfm werden z.B. Bremskräfte
in Längsrichtung hervorragend
aufgenommen und abgetragen.

SYSTEM MAXI 100



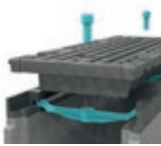
MAXI 100 - Klasse D 400 mit Gussrost schraublos verriegelt

UNTERKÖRPER aus faserverstärktem Beton mit Kantenschutz aus Gusseisen 5mm

RG 05

AET Art.Nr.	Bezeichnung	L	H (EL)	H (AL)	Gew.	Stk/Pal	Euro / Stk.
61140000	Element ohne Gefälle (H185 / H210 verfügbar)	1000	160	---	48	24	139,0
611400007	Ablaufele. m. Muffe DN100 (H185 / H210 verfügbar)	1000	160	---	48	24	173,0
	Element mit Gefälle 0,5%, (H160 - 205 verfügbar)	1000	160	165	48	24	144,0
61140005	Element ohne Gefälle (H185 / H210 verfügbar)	500	160	---	25	48	92,0
61140006	Sonderel. ohne Gefälle (H185 / H210 verfügbar)	500	160	---	23	---	208,0
61140008	Einlaufkasten 500	500	500	---	52	10	220,0

SYSTEM MAXI 100 F1 VERSCHRAUBT



MAXI F1 100 - Klasse F 900 mit Gussrost Verschraubt (F1 Verriegelung)

UNTERKÖRPER aus faserverstärktem Beton mit Kantenschutz aus Gusseisen 5mm

RG 05

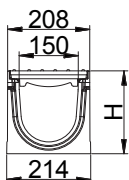
AET Art.Nr.	Bezeichnung	L	H (EL)	H (AL)	Gew.	Stk/Pal	Euro / Stk.
611600001	Basiselement mit F1 - Verriegelung	1000	160	160	55,5	24	225,0
611600051	Basiselement mit F1 - Verriegelung	500	160	160	28,5	48	133,0
611600071	Ablaufelement ohne Gefälle mit Bohrung und Ringraumdichtung DN100	1000	160	160	55,5	24	260,0
611600061	Sonderelement mit F1 - Verriegelung	500	160	160	24,5	---	391,0
611600081	Einlaufkasten	500	500	500	50,5	10	283,0

ZUBEHÖR SYSTEM MAXI 100

7001130	Stirnwand geschlossen	---	---	---	0,17	---	19,0
7001120	Stirnwand mit Stützen	---	---	---	0,12	---	25,0

MAXI 100 - FLACHRINNEN AUF ANFRAGE

SYSTEM MAXI 150



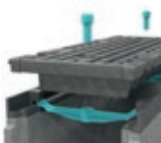
MAXI 150 - Klasse D 400 mit Gussrost schraublos verriegelt

UNTERKÖRPER aus faserverstärktem Beton mit Kantenschutz aus Gusseisen 5mm

RG 05

AET Art.Nr.	Bezeichnung	L	H (EL)	H (AL)	Gew.	Stk/Pal	Euro / Stk.
61540000	Basiselement (H260 / H310 verfügbar)	1000	210	210	68,2	20	225,0
61540005	Basiselement (H260 / H310 verfügbar)	500	210	210	35	40	150,0
615400007	Ablaufel. m. Muffe DN150 (H260/H310 verfügbar)	1000	210	210	68,2	20	283,0
	Elemente mit Gefälle 1% (H210-300 verfügbar)	1000	210	220	69	20	237,0
61540006	Sonderelement	500	210	210	34	---	289,0
61540008	Einlaufkasten	500	550	550	66	8	427,0

SYSTEM MAXI 150 F1 VERSCHRAUBT



MAXI F1 150 - Klasse F 900 mit Gussrost Verschraubt (F1 Verriegelung)

UNTERKÖRPER aus faserverstärktem Beton mit Kantenschutz aus Gusseisen 5mm

RG 05

AET Art.Nr.	Bezeichnung	L	H (EL)	H (AL)	Gew.	Stk/Pal	Euro / Stk.
615600001	Basiselement mit F1 - Verriegelung	1000	210	210	88,5	20	323,0
615600051	Basiselement mit F1 - Verriegelung	500	210	210	44,5	30	208,0
615600071	Ablaufelement mit Muffe DN150	1000	210	210	88,5	20	381,0
615600061	Sonderelement mit F1 - Verriegelung	500	210	210	44,5	---	323,0
615600081	Einlaufkasten	500	550	550	71	8	404,0

ZUBEHÖR SYSTEM MAXI 150

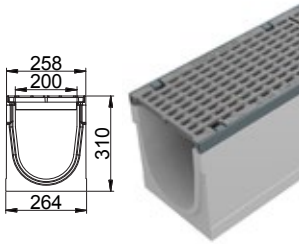
7001151	Stirnwand PP TOP / MAXI 150	---	---	---	---	---	29,0
---------	-----------------------------	-----	-----	-----	-----	-----	-------------

MAXI 100 - FLACHRINNEN AUF ANFRAGE

SYSTEM MAXI 200

MAXI 200 - Klasse D 400 mit Gussrost schraublos verriegelt

UNTERKÖRPER aus faserverstärktem Beton mit Kantenschutz aus Gusseisen 5mm RG 05

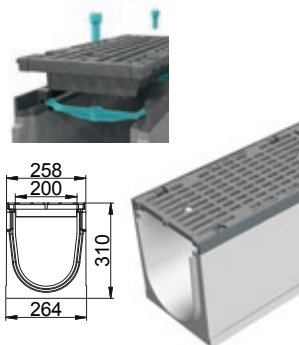


AET Art.Nr.	Bezeichnung	L	H (EL)	H (AL)	Gew.	Stk/Pal	Euro / Stk.
61240050	Basiselement o. Gefälle	1000	310	310	104	12	335,0
61240055	Basiselement o. Gefälle	500	310	310	54	24	214,0
612400507	Ablaufelement mit Muffe DN150	1000	310	310	104	12	393,0
61240056	Sonderelement	500	310	310	52	---	469,0
61240008	Einlaufkasten	500	550	550	71	6	517,0

SYSTEM MAXI 200 F1 VERSCHRAUBT

MAXI F1 200 - Klasse F 900 mit Gussrost Verschraubt (F1 Verriegelung)

UNTERKÖRPER aus faserverstärktem Beton mit Kantenschutz aus Gusseisen 5mm RG 05



AET Art.Nr.	Bezeichnung	L	H (EL)	H (AL)	Gew.	Stk/Pal	Euro / Stk.
612600501	Basiselement mit F1 - Verriegelung	1000	310	310	111	12	508,0
612600551	Basiselement mit F1 - Verriegelung	500	310	310	55,5	24	348,0
6126005071	Ablaufelement mit Muffe DN150	1000	310	310	111	12	635,0
612600561	Sonderelement mit F1 - Verriegelung	500	310	310	55,5	---	624,0
612600081	Einlaufkasten	500	550	550	72	6	672,0

ZUBEHÖR SYSTEM MAXI 200

7001200	Stirnwand PP TOP / MAXI 200	---	---	---	---	---	29,0
---------	-----------------------------	-----	-----	-----	-----	-----	-------------

SYSTEM MAXI PRO

Produktmerkmale

KLASSE
E 600 - F 900

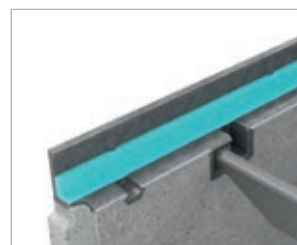
600 kN bis 900 kN Prüflast
nach DIN EN 1433

Optimal für Industrieflächen mit
Schwerlasttransport, Flugbetriebs-
flächen, Häfen und sehr hohe
Radlasten.



Ruhige Lage

Eine ruhige Lage der Abdeckung
ist durch die integrierte dämpfende
Einlage gewährleistet, da kein
Kontakt von Gussabdeckung und
Gusszarge auftreten kann.



Geringerer Wartungsaufwand

Die integrierte dämpfende Einlage
sorgt für einen geringeren Ver-
schleiß der Gussteile. Daraus folgt
eine längere Betriebszeit und ein
geringerer Wartungsaufwand.



Spezial-Schraubriegel

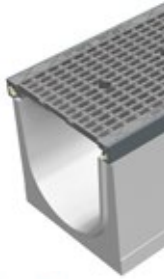
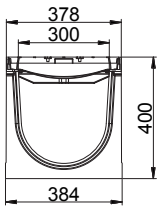
Die neu entwickelten
abgerundeten Schraubriegel
mit Schraubsicherung
gewährleisten höchste
Verkehrssicherheit in allen
Belastungsklassen.



Kantenschutz

Höchste Stabilität in allen Klassen
durch den 5 mm starken Kanten-
schutz aus duktilem Guss.

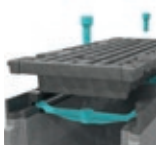
SYSTEM MAXI 300 PRO



MAXI 300 PRO - E 600 mit dämpfender Einlage und Gussrost Verschraubt

UNTERKÖRPER aus faserverstärktem Beton mit Kantenschutz aus Gusseisen 5mm RG 05

AET Art.Nr.	Bezeichnung	L	H (EL)	H (AL)	Gew.	Stk/Pal	Euro / Stk.
663500502	Basiselement ohne Gefälle	1000	400	400	196,3	6	635,0
663500552	Basiselement ohne Gefälle	500	400	400	98,5	12	393,0
663500572	Ablaufelement mit Muffe DN200	1000	400	400	192	6	716,0
663500082	Einlaufkasten	500	750	750	142	4	785,0



MAXI 300 PRO - F 900 mit dämpfender Einlage und Gussrost Verschraubt

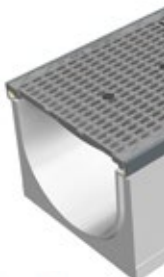
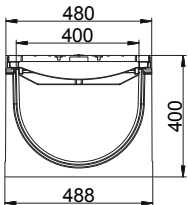
UNTERKÖRPER aus faserverstärktem Beton mit Kantenschutz aus Gusseisen 5mm RG 05

AET Art.Nr.	Bezeichnung	L	H (EL)	H (AL)	Gew.	Stk/Pal	Euro / Stk.
663600502	Basiselement ohne Gefälle	1000	400	400	205,5	6	682,0
663600552	Basiselement ohne Gefälle	500	400	400	103	12	439,0
663600572	Ablaufelement mit Muffe DN200	1000	400	400	199	6	762,0
663600082	Einlaufkasten	500	750	750	149	4	855,0

ZUBEHÖR SYSTEM MAXI PRO 300

7001311	Stirnwand - Guss MAXI PRO 300	---	---	---	---	---	82,0
---------	-------------------------------	-----	-----	-----	-----	-----	-------------

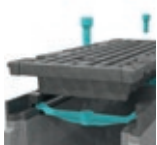
SYSTEM MAXI 400 PRO



MAXI 400 PRO - E 600 mit dämpfender Einlage und Gussrost Verschraubt

UNTERKÖRPER aus faserverstärktem Beton mit Kantenschutz aus Gusseisen 5mm RG 05

AET Art.Nr.	Bezeichnung	L	H (EL)	H (AL)	Gew.	Stk/Pal	Euro / Stk.
664500502	Basiselement ohne Gefälle	1000	400	400	250	4	901,0
664500552	Basiselement ohne Gefälle	500	400	400	130	8	658,0
664500572	Ablaufelement mit Muffe DN200	1000	400	400	248	4	982,0
664500082	Einlaufkasten	500	750	750	170	4	1132,0



MAXI 400 PRO - F 900 mit dämpfender Einlage und Gussrost Verschraubt

UNTERKÖRPER aus faserverstärktem Beton mit Kantenschutz aus Gusseisen 5mm RG 05

AET Art.Nr.	Bezeichnung	L	H (EL)	H (AL)	Gew.	Stk/Pal	Euro / Stk.
664600502	Basiselement ohne Gefälle	1000	400	400	269	4	947,0
664600552	Basiselement ohne Gefälle	500	400	400	135	8	705,0
664600572	Ablaufelement mit Muffe DN200	1000	400	400	258	4	1028,0
664600082	Einlaufkasten	500	750	750	180	4	1224,0

ZUBEHÖR SYSTEM MAXI PRO 400

7001400	Stirnwand - Guss MAXI PRO 400	---	---	---	---	---	86,0
---------	-------------------------------	-----	-----	-----	-----	-----	-------------

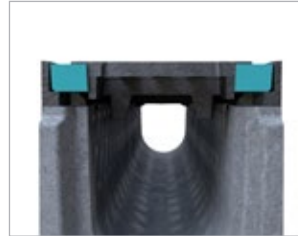
SYSTEM MAXI mit PUR-Rost

Produktmerkmale

KLASSE
D 400

400 kN Prüflast
nach DIN EN 1433

Ideal für Rad- und
Fußgängerbereiche, Parkplätze
und Fahrbahnen von Straßen.



Klapperfrei

Die Abdeckung aus Guss ist nach dem bewährten HYDROpur® System mit einer fest umgossenen Einlage aus Polyurethan ausgestattet. Die PUR-Ummantelung des Rostes verhindert den Kontakt von Guss-Rost auf Guss-Zarge und sorgt somit für einen klapperfreien Betrieb.



Hohe Abriebfestigkeit

Die dämpfende PUR-Ummantelung sorgt für einen besseren Kräfteausgleich und für einen wesentlich geringeren Abrieb im Vergleich zur DIN-Einlage. Je nach Belastung der Rinne sind mit dieser Eigenschaft längere Betriebszeiten möglich.



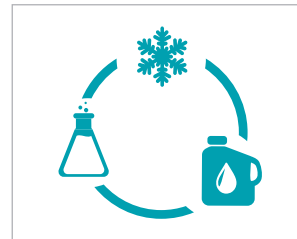
Austausch

Die ummantelte Abdeckung kann ohne großen Aufwand gegen andere Abdeckungen des Systems MAXI ausgetauscht werden.



Hohe Belastbarkeit

Das System MAXI mit der ummantelten PUR-Abdeckung hält Belastungen bis zur Klasse D 400 stand und ist damit optimal für Verkehrsflächen aber auch für die Entwässerung von Rad- und Fußgängerwegen geeignet.



Gute Beständigkeit

Die PUR-Ummantelung erfüllt folgende Beständigkeiten:

- Beständig gegen eine Vielzahl von chemischen Stoffen
- Hydrolyse
- Frost, Tausalz und UV
- Mikroben und Mineralöl



Längsschubsicherung

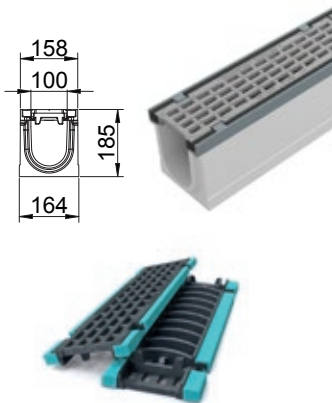
Durch acht Schubsicherheitspunkte pro laufendem Meter werden Bremskräfte in Längsrichtung hervorragend aufgenommen und abgetragen.



Schraublose Verriegelung

Die Abdeckungen sind mit einem einfachen Verriegelungssystem ausgestattet, das mit Hilfe der Montagestange (Zubehör) ver- und entriegelt wird.

SYSTEM MAXI 100 MIT PUR-ROST

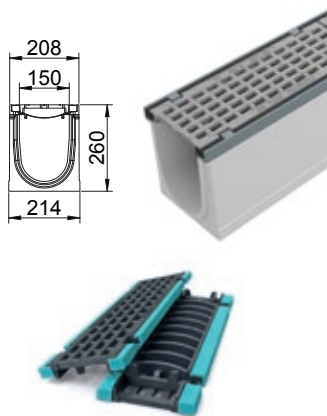


MAXI 100 PUR - Klasse D 400 mit Gussrost schraublos verriegelt

UNTERKÖRPER aus faserverstärktem Beton mit Kantenschutz aus Gusseisen 5mm RG 05

AET Art.Nr.	Bezeichnung	L	H (EL)	H (AL)	Gew.	Stk/Pal	Euro / Stk.
61144050	Element ohne Gefälle 1000 mm	1000	185	185	54	24	211,0
611440507	Ablaufelement mit Muffe DN100	1000	185	185	54	24	268,0
61144055	Element ohne Gefälle 500 mm	500	185	185	29	48	130,0
61144056	Sonderelement ohne Gefälle 500 mm	500	185	185	27	---	232,0
61144008	Einlaufkasten 500	500	500	500	56	10	260,0
034120103	PUR-Rost (Austausch)	500	---	---	5	---	65,0

SYSTEM MAXI 150 MIT PUR-ROST

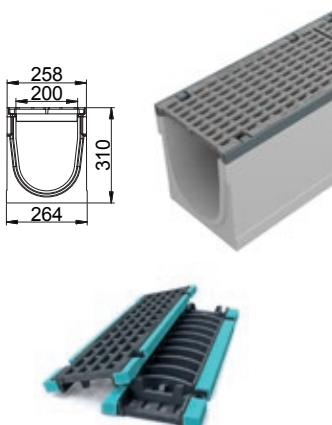


MAXI 150 PUR - Klasse D 400 mit Gussrost schraublos verriegelt

UNTERKÖRPER aus faserverstärktem Beton mit Kantenschutz aus Gusseisen 5mm RG 05

AET Art.Nr.	Bezeichnung	L	H (EL)	H (AL)	Gew.	Stk/Pal	Euro / Stk.
61544050	Element ohne Gefälle 1000 mm	1000	260	260	80	20	301,0
615440507	Ablaufelement mit Muffe DN150	1000	260	260	71	20	373,0
61544055	Element ohne Gefälle 500 mm	500	260	260	40	40	180,0
61544056	Sonderelement ohne Gefälle 500 mm	500	260	260	38	---	319,0
61544008	Einlaufkasten 500	500	550	550	70	8	420,0
034220103	PUR-Rost (Austausch)	500	---	---	5	---	101,0

SYSTEM MAXI 200 MIT PUR-ROST



MAXI 200 PUR - Klasse D 400 mit Gussrost schraublos verriegelt

UNTERKÖRPER aus faserverstärktem Beton mit Kantenschutz aus Gusseisen 5mm RG 05

AET Art.Nr.	Bezeichnung	L	H (EL)	H (AL)	Gew.	Stk/Pal	Euro / Stk.
61244050	Element ohne Gefälle 1000 mm	1000	310	310	104	12	343,0
612440507	Ablaufelement mit Muffe DN150	1000	310	310	104	12	415,0
61244055	Element ohne Gefälle 500 mm	500	310	310	52	---	203,0
61244056	Sonderelement ohne Gefälle 500 mm	500	310	310	52	---	347,0
61244008	Einlaufkasten 500	500	550	550	71	6	392,0
034320103	PUR-Rost (Austausch)	500	---	---	12,5	---	a.A.

SYSTEM HYDROblock®

Produktmerkmale

KLASSE
F 900

900 kN Prüflast
nach DIN EN 1433

Optimal für Industrieflächen, Flugbetriebsflächen, Häfen und sehr hohe Radlasten.



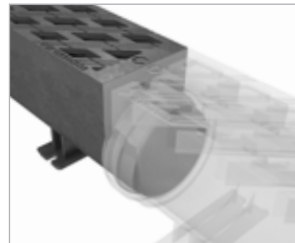
Aus duktilem Gusseisen

Duktiles Gusseisen (Guss mit Kugelgraphit) ist robust und kann hohe statische Belastungen aufnehmen.



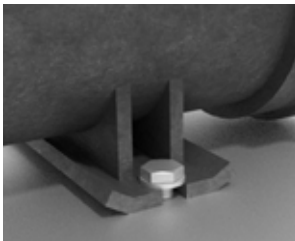
Klapperfrei und
ideal zur Querbefahrung

Durch die monolithische Bauform aus duktilem Gusseisen eignet sich das Sicherheits-Schlitzsystem für die Längs- und Querbefahrung und für einen klapperfreien Betrieb.



Muffendichtung

Das System HYDROblock® besitzt einen einzigartigen Anschluss, der durch die integrierte Muffendichtung ein einfaches und dichtes Verlegen garantiert.



Verankerung

Die Standfüße lassen sich zusätzlich mit dem Fundament verankern, wodurch ein extrem starker Verbund entsteht, der allen Belastungsklassen (F 900) standhält.



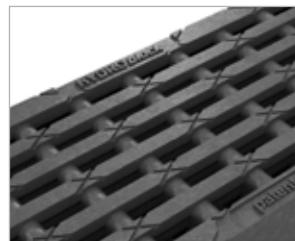
Zuverlässige Abdichtung

Das Spitzende ermöglicht einen Anschluss für handelsübliche Kunststoffrohre.



TYP I

Das System HYDROblock® benötigt keine Betonummantelung. Es wird lediglich ein Fundament benötigt, um die vertikal und horizontal einwirkenden Kräfte abtragen zu können. Dadurch ist eine direkte Asphaltierung und Bepflasterung möglich.

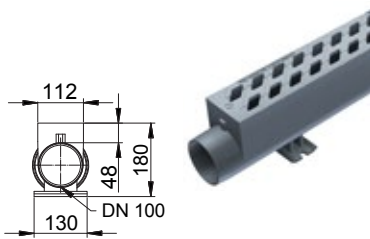


Fußgängerdesign (optional)

Mit einer Schlitzweite von 12 mm ist das Design bestens für Fußgänger geeignet.

SYSTEM HYDROblock®

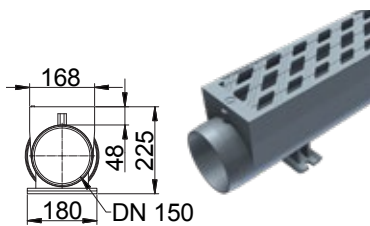
AUS DUKTILEM GUSSEISEN



HYDROblock® 100 Klasse F 900

RG 05

AET Art.Nr.	Bezeichnung	L	H (EL)	H (AL)	Gew.	Stk/Pal	Euro / Stk.
60060050	Basiselement	1000	---	180	30,5	45	277,0
60060058	Revisionselement mit senkrechtem Ablauf	500	---	180	17	---	231,0
60060358	Revisionselement mit Ablauf links und rechts	500	---	180	17	---	231,0
60060458	Revisionselement mit Ablauf links, rechts und stirnseitig	500	---	180	17	---	231,0
60060008	Einlaufkasten	500	---	500	38	---	485,0



HYDROblock® 150 Klasse F 900

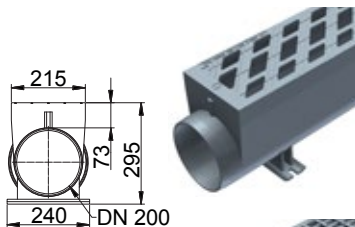
RG 05

AET Art.Nr.	Bezeichnung	L	H (EL)	H (AL)	Gew.	Stk/Pal	Euro / Stk.
60160050	Basiselement	1000	---	225	50,3	20	416,0
60160058	Revisionselement mit senkrechtem Ablauf	500	---	225	31	---	312,0
60160458	Revisionselement mit Ablauf links, rechts und stirnseitig	500	---	225	32	---	312,0
60160658	Revisionselement ohne Ablauf	500	---	225	29,6	---	312,0
60160008	Einlaufkasten	500	---	500	55	---	554,0



HYDROblock® 150 Klasse F 900 mit Fußgängerdesign

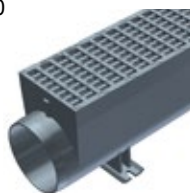
AET Art.Nr.	Bezeichnung	L	H (EL)	H (AL)	Gew.	Stk/Pal	Euro / Stk.
60163050	Basiselement	1000	---	225	53	20	427,0
60163058	Revisionselement mit senkrechtem Ablauf	500	---	225	31	---	318,0
60163458	Revisionselement mit Ablauf links, rechts und stirnseitig	500	---	225	32	---	318,0
60163658	Revisionselement ohne Ablauf	500	---	225	32	---	318,0
60163008	Einlaufkasten	500	---	500	54	---	566,0



HYDROblock® 200 Klasse F 900

RG 05

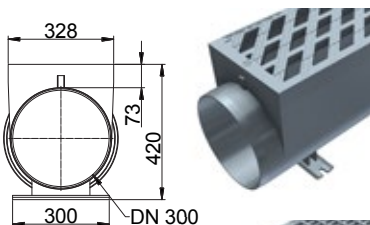
AET Art.Nr.	Bezeichnung	L	H (EL)	H (AL)	Gew.	Stk/Pal	Euro / Stk.
60260050	Basiselement	1000	---	295	66,1	15	566,0
60260058	Revisionselement mit senkrechtem Ablauf	500	---	295	44	---	566,0
60260358	Revisionselement mit Ablauf links und rechts	500	---	295	45	---	566,0
60260008	Einlaufkasten	500	---	500	62	---	727,0



HYDROblock® 200 Klasse F 900 mit Fußgängerdesign

RG 05

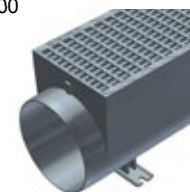
AET Art.Nr.	Bezeichnung	L	H (EL)	H (AL)	Gew.	Stk/Pal	Euro / Stk.
60263050	Basiselement	1000	---	295	71,4	15	615,0
60263058	Revisionselement mit senkrechtem Ablauf	500	---	295	40	---	615,0
60263358	Revisionselement mit Ablauf links und rechts	500	---	295	44,3	---	615,0
60263008	Einlaufkasten	500	---	500	63,6	---	787,0



HYDROblock® 300 Klasse F 900

RG 05

AET Art.Nr.	Bezeichnung	L	H (EL)	H (AL)	Gew.	Stk/Pal	Euro / Stk.
60360050	Basis-Element	1000	---	420	110	6	1109,0
60360058	Revisionselement mit senkrechtem Ablauf	750	---	420	105	---	1350,0
60360358	Revisionse. Ablauf li/re	750	---	420	105	---	1350,0
60360658	Revisionselement, ohne Ablauf	750	---	420	105	---	1350,0



HYDROblock® 300 Klasse F 900 mit Fußgängerdesign

RG 05

AET Art.Nr.	Bezeichnung	L	H (EL)	H (AL)	Gew.	Stk/Pal	Euro / Stk.
603600501	Basis-Element	1000	---	420	110	6	1224,0
603600582	Revisionselement mit senkrechtem Ablauf	750	---	420	105	---	1455,0
603603581	Revisionse. Ablauf li/re	750	---	420	105	---	1455,0
603606582	Revisionselement ohne Ablauf	750	---	420	105	---	1455,0

SYSTEM MINI Produktmerkmale

KLASSE
A 15 - C 250

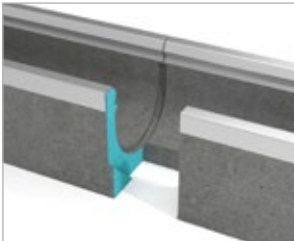
15 kN bis 250 kN Prüflast
nach DIN EN 1433

Ideal für die Entwässerung
von Garagen, Terrassen,
Hauseinfahrten und Hofflächen.



Ideal zum Anpflastern

Die geraden Außenflächen
gewährleisten eine einfache
und reibungslose Verlegung.



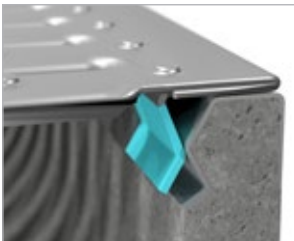
Passgenaues Stirnprofil

Die Elemente lassen sich durch
sinnvolle Profilierung an den Stirn-
seiten leicht und verschiebesicher
aneinanderfügen.



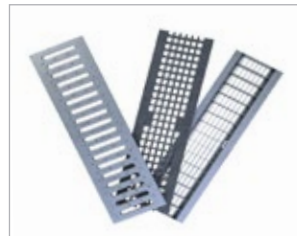
Senkrechter Ablauf

Optional mit werkseitig
erstellter Bohrung Ø110 für
Rohre DN 100 zum Anschluss
an die Grundleitung.



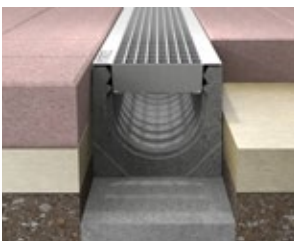
Klickarretierung

Die Abdeckungen lassen sich mit
einem einfachen Klickmecha-
nismus und mit Hilfe des neuen
verzinktem Kantenschutzes aus
verzinktem Stahl arretieren.



Abdeckroste

Die Abdeckroste stehen in
unterschiedlichen Designs
zur Auswahl.

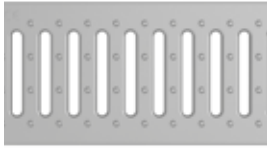


TYP I

Die Rinne benötigt keine Beto-
nummantelung und kann direkt
asphaltiert als auch angepflastert
werden. Dadurch ist eine architek-
tonische Freiheit geboten.

SYSTEM MINI 100

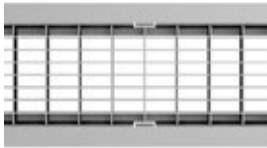
UNTERKÖRPER AUS FASERVERSTÄRKTEM BETON , DN 100



MINI mit Stegrost KL A 15, verzinkt SW 80/10 mit Klemmvorrichtung

RG 05

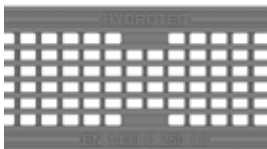
AET Art.Nr.	Bezeichnung	L	H (EL)	H (AL)	Gew.	Stk/Pal	Euro / Stk.
64110000	Rinnenelement ohne Gefälle	1000	120	120	25	48	53,0
64112000	Ablaufelement mit Loch 110mm	1000	120	120	25	48	76,0
64110005	Rinnenelement ohne Gefälle	500	120	120	13	96	35,0
64110008	Einlaufkasten mit Muffenanschluss	500	363	363	29	10	162,0
7001601	Stirnwand verz. für Ein- und Auslauf - MINI	100	---	---	0,1	---	8,0



MINI mit Maschenrost KL B 125, verzinkt SW 17/32 mit Klemmvorrichtung

RG 05

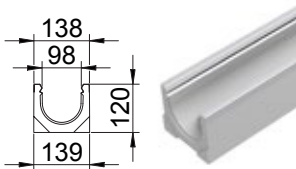
AET Art.Nr.	Bezeichnung	L	H (EL)	H (AL)	Gew.	Stk/Pal	Euro / Stk.
64126000	Rinnenelement ohne Gefälle	1000	120	120	27	48	74,0
641262000	Ablaufelement mit Loch 110mm	1000	120	120	27	48	97,0
64126005	Rinnenelement ohne Gefälle	500	120	120	14	96	49,0
64126008	Einlaufkasten mit Muffenanschluss	500	363	363	30	10	173,0
7001601	Stirnwand verz. für Ein- und Auslauf - MINI	100	---	---	0,1	---	8,0



MINI mit Gussrost KL C 250, verzinkt SW 40/16 mit Klemmvorrichtung

RG 05

AET Art.Nr.	Bezeichnung	L	H (EL)	H (AL)	Gew.	Stk/Pal	Euro / Stk.
64136000	Rinnenelement ohne Gefälle	1000	120	120	29	48	79,0
64136200	Ablaufelement mit Loch 110 mm	1000	120	120	29	48	102,0
64136005	Rinnenelement ohne Gefälle	500	120	120	15	96	51,0
64136008	Einlaufkasten mit Muffenanschluss	500	363	363	31	10	185,0
7001601	Stirnwand verz. für Ein- und Auslauf - MINI	100	---	---	0,1	---	8,0



SYSTEM HYDROline Produktmerkmale



Nennweite 120 mm - aus **DUKILEM GUSSEISEN**

Die HYDROline (Typ I) benötigt keine Betonummantelung und bietet daher eine große architektonische Freiheit. Sie kann sowohl direkt asphaltiert, angepflastert und auch in Verbundestrich eingebaut werden.

KLASSE
F 900

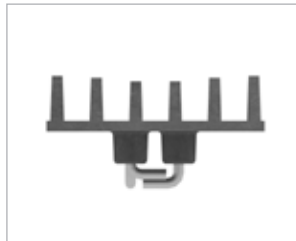
900 kN Prüflast in
Anlehnung an DIN EN 1433

Optimal für Terrassen, Tiefgaragen,
Balkone und hohe Radlasten.



Ablaufelement

Ablaufelement mit einem leicht herausnehmbaren Rost und integriertem Stutzen für ein KG-Rohr (DN 100).



Ultraflach und klapperfrei

Die HYDROline hat eine Bauhöhe von nur 31 mm. Durch die monolithische Bauform ist die Rinne klapperfrei im Betrieb.



Betonanker

HYDROline besitzt 3 Betonanker, die im Zusammenspiel mit der geriffelten Unterseite einen sehr starken Verbund mit dem Beton herstellen. Durch diese Verbindung ist die Flachrinne klapperfrei im Betrieb. Konkave Anordnung der Stege, Diebstahlschutz durch Rostsicherung

SYSTEM HYDROline PRO Produktmerkmale

Nennweite 120 mm - aus **ALUMINIUM, pulverbeschichtet**

Die HYDROline PRO (Typ I) benötigt keine Betonummantelung und bietet daher eine große architektonische Freiheit. Sie kann sowohl direkt asphaltiert, angepflastert und auch in Verbundestrich eingebaut werden.

KLASSE
F 900

900 kN Prüflast

Optimal für Terrassen, Tiefgaragen,
Balkone und hohe Radlasten.



Ablaufelement

Ablaufelement mit einem leicht herausnehmbarem Rost und integriertem Stutzen für ein KG-Rohr (DN 100).



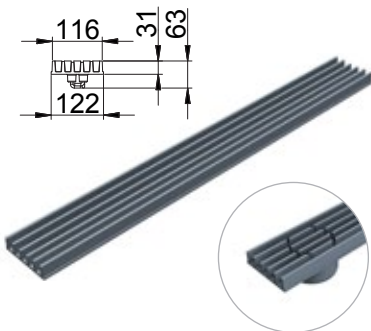
Ultraflach, klapperfrei und fußgängerfreundlich

Die Rinne ist nur 30 mm hoch, 3 m lang und mit einer Schlitzweite von 12 mm bestens für Fußgänger geeignet. Durch die monolithische Bauform ist die Rinne klapperfrei im Betrieb.



SYSTEM HYDROline

AUS DUKTILEM GUSSEISEN



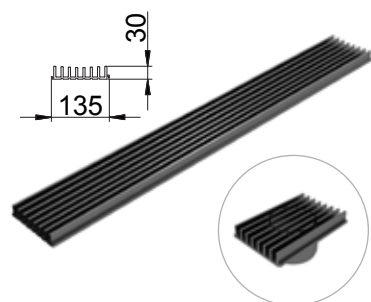
HYDROline - Klasse A 15 - F 900

RG 05

AET Art.Nr.	Bezeichnung	L	H (EL)	H (AL)	Gew.	Stk/Pal	Euro / Stk.
68000000	Standardelement	1000	31	---	12	84	104,0
68000009	Standardelement inkl. Kehrkeilen (5 Stk.)	1000	31	---	12	---	139,0
68005018	Ablaufelement für 100er Stutzen	500	76	---	7	100	87,0
68005020	Bordsteinelement	500	140	---	7	---	116,0
680005050	L-Element 500 mm (2 Elemente)	---	31	---	10	---	359,0
680005090	T-Element 500 mm (3 Elemente)	---	31	---	16,6	---	574,0
680005080	Kreuz-Element 500 mm (4 Elemente)	---	31	---	21,5	---	737,0

SYSTEM HYDROline

AUS ALUMINIUM

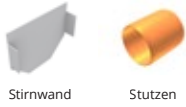


HYDROline PRO - Klasse A 15 - F 900

RG 05

AET Art.Nr.	Bezeichnung	L	H (EL)	H (AL)	Gew.	Stk/Pal	Euro / Stk.
680300004	Standardelement	3000	30	---	12,6	---	416,0
6803000041	Standardelement	1000	30	---	6,3	---	254,0
68035020	Ablaufelement DN 100, Rost beschichtet	200	96	---	1	---	300,0
7003750	Eckelement 500x500mm,90 °	500	30	---	3,6	---	323,0
7003790	T-Element 3-teilig	---	30	---	6	---	508,0
7003780	Kreuzelement 4-teilig	---	30	---	7,8	---	638,0

ZUBEHÖR ENTWÄSSERUNGSRINNEN



Stirnwand Stutzen

FÜR MINI 100

RG 05

AET Art.Nr.	Bezeichnung	L	H (EL)	H (AL)	Gew.	Stk/Pal	Euro / Stk.
7001601	Stirnwand	---	---	---	---	---	8,0
7002100	Rohrstutzen (PVC) DN 100	---	---	---	---	---	10,0



Stirnwand Einbauhalterung Reinigungskralle Einbauhalterung mit Standfuss Verbindungselement

FÜR HYDROline

RG 05

AET Art.Nr.	Bezeichnung	L	H (EL)	H (AL)	Gew.	Stk/Pal	Euro / Stk.
7001700	Stirnwand für HYDROline	---	---	---	---	---	49,0
7001701	Einbauhalterung für HYDROline	---	---	---	---	---	46,0
7001704	Einbauhalterung mit Standfuss (Länge Bolzen = 300 mm)	---	---	---	---	---	134,0
7001702	Verbindungselement für HYDROline	---	---	---	---	---	25,0
7001730	HYDROline Reinigungskralle mit Stiel	---	---	---	---	---	240,0



Stirnwand Einbauhalterung Reinigungskralle Einbauhalterung mit Standfuss Verbindungselement

FÜR HYDROline PRO

RG 05

AET Art.Nr.	Bezeichnung	L	H (EL)	H (AL)	Gew.	Stk/Pal	Euro / Stk.
7003700	Stirnwand für HYDROline PRO	---	---	---	---	---	53,0
7003701	Einbauhalterung für HYDROline PRO	---	---	---	---	---	51,0
7003704	Einbauhalterung mit Standfuss (Länge Bolzen = 300 mm)	---	---	---	---	---	139,0
7003702	Verbindungselement für HYDROline PRO	---	---	---	---	---	30,0
7003730	HYDROline PRO Reinigungskralle mit Stiel	---	---	---	---	---	246,0



Stirnwand geschlossen Stirnwand mit Stutzen



Stirnwand Flachrinne

FÜR TOP 100 / MAXI 100 (F1)

RG 05

AET Art.Nr.	Bezeichnung	L	H (EL)	H (AL)	Gew.	Stk/Pal	Euro / Stk.
7001130	Stirnwand TOP/MAXI 100	---	160	---	---	---	19,0
7001111	Stirnwand - Guss TOP/MAXI 100	---	160	---	---	---	21,0
7001110	Stirnwand geschlossen TOP/MAXI100 PE/Blech	---	ab 185	---	---	---	21,0
7001120	Stirnwand mit Stutzen TOP/MAXI 100	---	ab 185	---	---	---	25,0
7001112	Stirnwand - Guss TOP/MAXI 100	---	ab 185	---	---	---	23,0
7001110080	Stirnwand - Flachrinnenbereich PE TOP/MAXI	---	80	---	---	---	25,0
7001110110	Stirnwand - Flachrinnenbereich PE TOP/MAXI	---	110	---	---	---	29,0



Stirnwand PP TOP/MAXI 150 Stirnwand Guss TOP/MAXI 150



Stirnwand PE TOP/MAXI 200 Stirnwand Guss TOP/MAXI 200 Stirnwand Guss mit Rohranschluss

FÜR TOP 150 / MAXI 150 (F1) / TOP 200 / MAXI 200 (F1)

RG 05

AET Art.Nr.	Bezeichnung	L	H (EL)	H (AL)	Gew.	Stk/Pal	Euro / Stk.
7001151	Stirnwand PP TOP / MAXI 150	---	---	---	---	---	29,0
7001152	Stirnwand - Guss TOP / MAXI 150	---	---	---	---	---	32,0
7001200	Stirnwand PP TOP / MAXI 200	---	---	---	---	---	29,0
7001250	Stirnwand - Guss TOP / MAXI 200	---	---	---	---	---	39,0
70011580	Stirnwand - Guss mit PP Rohran. DN100 MAXI 150	---	210	---	---	---	65,0
70011585	Stirnwand - Guss mit PP Rohran. DN100 MAXI 150	---	260	---	---	---	76,0
70011590	Stirnwand - Guss mit PP Rohran. DN100 MAXI 150	---	310	---	---	---	90,0
7001280	Stirnwand - Guss mit PP Rohran. DN100 MAXI 200	---	---	---	---	---	102,0

ZUBEHÖR ENTWÄSSERUNGSRINNEN



FÜR MAXI PRO 300 / PRO 400

RG 05

AET Art.Nr.	Bezeichnung	L	H (EL)	H (AL)	Gew.	Stk/Pal	Euro / Stk.
7001311	Stirnwand - Guss MAXI PRO 300	---	---	---	---	---	82,0
7009908	Aufsatz für Steckschlüssel MAXI "F1" Stecknuss 15mm	---	---	---	---	---	16,0
7001380	Stirnwand - Guss mit PP Rohra. DN 200 MAXI PRO 300	---	---	---	---	---	116,0
7001400	Stirnwand - Guss MAXI PRO 400	---	---	---	---	---	86,0
7001480	Stirnwand - Guss mit PP Rohra. DN 200 MAXI PRO 400	---	---	---	---	---	127,0



FÜR HYDROblock®

RG 05

AET Art.Nr.	Bezeichnung	L	H (EL)	H (AL)	Gew.	Stk/Pal	Euro / Stk.
7001210	Stirnwand Muffenende DN 100	---	---	---	---	---	16,0
7001211	Stirnwand Spitzende DN 100	---	---	---	---	---	16,0
7001215	Stirnwand Muffenende DN 150	---	---	---	---	---	22,0
7001216	Stirnwand Spitzende DN 150	---	---	---	---	---	22,0
7001220	Stirnwand Muffenende DN 200	---	---	---	---	---	29,0
7001230	Stirnwand Spitzende DN 200	---	---	---	---	---	29,0
7001231	Stirnwand Muffenende DN 300	---	---	---	---	---	116,0
7001232	Stirnwand Spitzende DN 300	---	---	---	---	---	116,0
7009920	Verlegehilfe NW 150 / 200	---	---	---	---	---	185,0
301533	Eimereinsatz HYDROblock 300 für Revisionsэлеment	---	---	---	---	---	202,0



SONDERZUBEHÖR

RG 05

AET Art.Nr.	Bezeichnung	L	H (EL)	H (AL)	Gew.	Stk/Pal	Euro / Stk.
7009950	Reinigungsschaufel	---	---	---	---	---	85,0
7002100	Rohrstopfen (PVC) DN 100	---	---	---	---	---	10,0
7002150	Rohrstopfen (PVC) DN 150	---	---	---	---	---	16,0
7002200	Rohrstopfen (PVC) DN 200	---	---	---	---	---	25,0
7003100	Geruchsverschluss DN 100	---	---	---	---	---	35,0
7003150	Geruchsverschluss DN 150	---	---	---	---	---	57,0

Allgemeine Verkaufs- und Lieferbedingungen

1. Allgemeines

Die allgemeinen Verkaufs- und Lieferbedingungen gelten für alle zwischen der AET Entwässerungstechnik GmbH (im folgenden kurz AET genannt) und deren Kunden abgeschlossenen Kauf- und Werkverträge. Abweichende Vereinbarungen bedürfen der Schriftform und der Zustimmung von AET. Andere Einkaufsbedingungen von Kunden haben keine Gültigkeit, auch wenn AET nicht ausdrücklich widerspricht. Diese Bedingungen gelten sowohl gegenüber Unternehmen als auch Verbrauchern, gegenüber letzteren nur dann, wenn keine zwingenden gesetzlichen Bestimmungen verletzt werden. Eine allfällige Unwirksamkeit einzelner Bestimmungen dieser allgemeinen Verkaufs- und Lieferbedingungen hat auf die Gültigkeit der übrigen Bestimmungen keinen Einfluss. Überschriften dienen nur zur besseren Lesbarkeit.

2. Preise

Alle von uns genannten Preise verstehen sich, soweit nicht gesondert vereinbart ab Werk bzw. ab LKW Verladung. Die Preise basieren auf den Kosten im Zeitpunkt der Preisangabe. Im Falle von Preiserhöhungen, etwa für Roh- und Hilfsstoffe, oder sonstigen Kostenerhöhungen bei Löhnen, Gebühren, Fracht, etc., ist der Verkäufer berechtigt, eine angemessene Veränderung zu Gunsten oder zu Lasten des Käufers vorzunehmen. Dies gilt auch für Nachbestellungen. Angebote sind unverbindlich und entgeltlich und dürfen nicht an Dritte weitergegeben werden.

3. Lieferbedingungen

Die Ware wird auf Kosten des Käufers geliefert, soweit nichts anderes vereinbart ist. Vereinbarte Zulieferung setzt voraus, dass die Anfahrtsstraße mit schwerem LKW befahrbar ist. Die Ware gilt auch dann als geliefert, wenn sie zum Liefertermin nach Meldung der Versandbereitschaft nicht unverzüglich abgerufen wird; in diesem Falle sind wir berechtigt, die Ware auf Kosten unseres Kunden zu lagern. Höhere Gewalt und sonstige unvorhersehbare oder von uns nicht beeinflussbare Ereignisse wie Arbeitskämpfe, hoheitliche Maßnahmen, Verkehrsstörungen, Unterbrechung der Energieversorgung und dgl. sowie von uns oder von unseren Lieferanten nicht zu vertretende Verkehrsunfälle befreien uns für die Dauer ihrer Auswirkungen von der Lieferpflicht und zwar auch dann, wenn sie bei unserem Lieferanten oder dessen Vorlieferanten eingetreten sind, jedoch in jedem Falle nur insoweit, als wir dem Kunden diese Ereignisse als Ursache der Leistungsstörung nachweisen. Wird durch die genannten Ereignisse die Lieferung unmöglich, so erlischt unsere Lieferpflicht unter den gleichen Bedingungen. Die Ware reist branchenüblich verpackt; die Verpackung wird zum Selbstkostenpreis verrechnet. Verpackungsmaterial wird nur zurückgenommen der vergütet, soweit dies schriftlich vereinbart ist. Lademittel (z.B. Paletten, Aufsatzrahmen, Ladehölzer usw.) werden Zug um Zug ausgetauscht oder dem Käufer in Rechnung gestellt, wobei wir diese Frankoetournierung innerhalb vier Wochen gutschreiben. Voraussetzung für Tausch und Retourierung ist jedoch der einwandfreie Zustand der Lademittel. Bei Zustellvereinbarung verstehen sich die Preise ohne Abladen und Vertragen. Die Ware wird gegen Transportschäden, Transportverluste oder Bruch nur auf schriftliche Anordnung des Kunden und dann zu seinen Lasten und auf seine Rechnung versichert. Äußerlich erkennbare Transportschäden sind sofort bei Empfang der Ware zu melden und unverzüglich deren Art und Umfang schriftlich mitzuteilen.

4. Gewährleistung und Schadenersatz

Lieferungen sind bei Übernahme vom Käufer oder der ihm zurechenbaren Personen mit der nach §377, 378 HGB gebotenen Sorgfalt zu überprüfen. Allfällige Mängel einer Lieferung sind vom Käufer unverzüglich, spätestens binnen 3 Tagen nach Übergabe der Ware oder Leistung, versteckte Mängel unverzüglich nach deren Auftreten bei sonstigem Haftungsausschluss schriftlich dem Verkäufer anzuzeigen. Beanstandete Ware darf nicht verwendet werden. Auch bei versteckten Mängeln beginnt der Lauf der Gewährleistungsfrist mit Übergabe. Im Falle einer rechtzeitigen Mängelrüge steht dem Verkäufer die Wahl zwischen Ersatzlieferung oder Verbesserung zu, ein anderer oder weiterer Anspruch, insbesondere auf Minderung des Entgelts, nach welcher Rechtsgrundlage auch immer, kommt dem Käufer keinesfalls zu. Handelsübliche, unvermeidbare oder sonst zumutbare Abweichung der Lieferung – etwa bezüglich Farbe, Maße, Gewicht und Qualität – von Vorlieferungen oder Muster oder Prospekten etc., gelten nicht als Mangel und begründen keinerlei Anspruch des Käufers. Bruch bis zu 2% der jeweiligen Liefermenge stellt keinen Mangel dar und wird vom Verkäufer grundsätzlich nicht ersetzt. Für Bruchbeschädigungen, die durch eine schlechte Baustellenzufahrt und beim Abladen durch nicht dem Verkäufer zurechenbare Person bzw. Manipulieren des Kranes auf der Baustelle entstehen, haftet der Verkäufer in keinem Fall. Bei Vertragsauflösung hat der Käufer nicht das Recht, gelieferte Ware zur Sicherung irgendwelcher Ansprüche zurückzubehalten. Allfällige vom Käufer zur Verfügung gestellte Pläne und technische Unterlagen werden vom Verkäufer nicht überprüft, für deren Richtigkeit haftet der Käufer. Der Verkäufer haftet aus dem Titel Schadenersatz, sofern es sich nicht um Personenschäden handelt, grundsätzlich nur für Vorsatz und grobe Fahrlässigkeit.

5. Produkthaftung

Eine Haftung für Sachschäden ist gemäß §9 PHG und nach den anderen die Produkthaftung regelnden Vorschriften, soweit gesetzlich zulässig, ausgeschlossen. Wird ein Produkt seitens des Kunden zum Zwecke der Weiterveräußerung, Weiterlieferung oder sonstigen Weitergabe an Dritte erworben, so verpflichtet sich der Kunde, den Haftungsschluss zugunsten von AET nachweislich auf die jeweiligen Abnehmer vertraglich zu überbinden und dafür auch in der weiteren Kette der Abnehmer zu sorgen. Das Produkt darf vom Kunden nur in einwandfreiem Zustand entsprechend den gesetzlichen bzw. den behördlichen Vorschriften, Anordnungen und Zulassungsbedingungen in Verkehr gebracht bzw. weitergeliefert und eingebaut werden. Der Kunde ist verpflichtet, jene Unterlagen und urkundlichen Nachweise, die zur Beurteilung und Abwehr von Produkthaftungsansprüchen erforderlich sind, vom Zeitpunkt des Inverkehrbringens bzw. der Weiterlieferung des Produktes mindestens zehn Jahre hindurch aufzubewahren und sie auf Verlangen herauszugeben. Dazu gehört insbesondere der Nachweis der Überbindung des Haftungsausschlusses über die ganze Vertriebskette. Für Schäden, hinsichtlich, derer sich der Kunde Versicherungsschutz beschaffen kann, gewährt AET keinesfalls Deckung.

6. Zahlung

Die Fälligkeit der Preisforderung des Verkäufers tritt mangels sonstiger schriftlicher Vereinbarung mit Zusendung der Rechnung an den Käufer ein. Schuldenbefreiende Zahlung ist nur an das vom Verkäufer angegebene Bankkonto oder an einen mit schriftlicher Inkassovollmacht ausgewiesenen Vertreter des Verkäufers möglich. Bankmäßige Zahlung ist rechtzeitig, wenn der Verkäufer von der Bank vom Zahlungseingang am

letzten Tag der Zahlungsfrist verständigt wird. Die verrechneten Preise sind grundsätzlich netto zahlbar. Ein Skonto kann der Käufer nur in Anspruch nehmen, soweit ein solcher

in der Auftragsbestätigung oder auf der Rechnung festgehalten ist. Der Käufer ist nicht berechtigt, die Zahlung oder einen Teil derselben aus Gründen von Gegenansprüchen zurückzuhalten oder Gegenansprüche, einschließlich solcher aus Reklamationen zur Aufrechnung zu bringen. Bei Zahlungsverzug werden vom Kunden Verzugszinsen in Höhe von 4% über den jeweiligen Basiszinssatz der Österreichischen Nationalbank verrechnet. Die Preisforderung des Verkäufers ist in jedem Falle sofort fällig, wenn der Käufer - mit einer Zahlung oder sonstigen Verbindlichkeit gegenüber dem Verkäufer in Verzug gerät oder überschuldet ist;
- gegen den Käufer ein Insolvenzverfahren beantragt wird,
- Umstände eintreten, die Zweifel an der Zahlungsfähigkeit des Käufers auftreten lassen.
Der Verkäufer ist berechtigt, vom Angebot oder vom geschlossenen Vertrag ohne Übernahme jedwelder Folgekosten zurückzutreten oder die Lieferungen vorübergehend einzustellen, falls
- die vereinbarten Zahlungsbedingungen nicht eingehalten werden,
- über den Kunden Umstände bekannt werden, welche seine Zahlungsfähigkeit in Frage zu stellen geeignet sind.

7. Eigentumsvorbehalt

Alle Waren werden von uns unter Eigentumsvorbehalt geliefert und bleiben bis zur vollständigen Bezahlung unser Eigentum. Bei Warenrücknahme sind wir berechtigt, angefallene Transport- und Manipulationsspesen zu verrechnen. Der Kunde trägt das volle Risiko für die Vorbehaltsware, insbesondere für die Gefahr des Unterganges, des Verlustes oder der Verschlechterung.

8. Forderungsabtretungen

Bei Lieferung unter Eigentumsvorbehalt tritt der Kunde uns schon jetzt seine Forderungen gegenüber Dritten, soweit diese durch Veräußerung oder Verarbeitung unserer Waren entstehen, bis zur endgültigen Bezahlung unserer Forderungen zahlungshalber ab. Der Kunde hat uns auf Verlangen seine Abnehmer zu nennen und diese rechtzeitig von der Zession zu verständigen. Die Zession ist in den Geschäftsbüchern, Lieferscheinen, Fakturen etc. dem Abnehmer ersichtlich zu machen. Ist der Kunde mit seinen Zahlungen uns gegenüber im Verzug, so sind die bei ihm eingehenden Verkaufserlöse abzusondern und hat der Kunde diese nur in unserem Namen inne. Allfällige Ansprüche gegen einen Versicherer sind in den Grenzen des § 15 VersVG bereits jetzt an uns abzutreten. Forderungen gegen uns dürfen ohne unsere ausdrückliche Zustimmung nicht abgetreten werden.

9. Gewerbliche Schutzrechte und Urheberrechte

Sofern die Herstellung von Artikeln nach Zeichnungen, Mustern und sonstigen Unterlagen bleiben ebenso wie Muster, Kataloge, Prospekte, Abbildungen und dgl. stets geistiges Eigentum von AET und dürfen ohne Zustimmung weder vervielfältigt noch Dritten zugänglich gemacht werden.

10. Gerichtsstand und anzuwendendes Recht

Als ausschließlicher Gerichtsstand wird das jeweilige Gericht am Sitz des Verkäufers vereinbart. Es findet österreichisches Recht unter Ausschluss

AGB

Es gelten unsere allgemeinen Verkaufs-, Liefer- und Zahlungsbedingungen. Unsere Preise sind nicht kartelliert, freibleibend, exklusive 20% Umsatzsteuer. Die Preisgültigkeit ist freibleibend bzw. besteht bis Ende des laufenden Jahres.

Die Preise gelten unverpackt, verladen ab Auslieferungs- / Abhollager. Allfällige Zustellkosten – abhängig vom Bestellumfang – gehen zu Lasten des Auftraggebers.

Verrechnungssystem für Lademittel (Transport- und Ladebehelfe):

Wir sehen uns gezwungen, den Umstellungen der Industrie zu folgen und werden daher alle gelieferten und tauschpflichtigen Lademittel am Lieferschein anführen und grundsätzlich verrechnen. Die Belastung der Lademittel erfolgt unter Beibehaltung des gewohnten Zahlungsziels, ist jedoch von jedweder Bonifizierung und Skontierung ausgenommen.

Lademittel sind als tauschfähig definierte Transport- und Verpackungsbehelfe. Diese sind Pfandware im Sinne von Leihgütern!

Paletten, Verpackung:

Für die von uns zur Verfügung gestellten Paletten werden € 24,- / Stk. Leihgebühr verrechnet. Bei Rückgabe der Paletten wird dieser Betrag, abzüglich einer Abnutzungsgebühr von € 2,- / Stk., d.h. € 22,- / Stk. gutgeschrieben.

Einwegpaletten sowie Verpackungen gehen mit der Lieferware in das Eigentum des Käufers über und werden nicht zurückgenommen.

Materialrückgabe:

Materialrückgabe kann nur in original verpackten Gebinden und Paletten unter Abzug der jeweiligen Transportkosten und 15% Manipulationskosten erfolgen. Sonderbestellungen können nicht retour genommen werden. Das Material muss vor der Verarbeitung auf Übereinstimmung mit der Bestellung bzw. den Lieferscheinangaben und auf Qualität überprüft werden. Reklamationen wegen erkennbaren Mängeln können nach erfolgtem Einbau nicht mehr anerkannt werden.

Transport:

Für die Sicherheit der Ladung ist der Fahrer des LKW verantwortlich. Die Ladung ist mit geeigneten Mitteln (z.B. Zurrgurte) gegen Verschieben, Kippen usw. zu sichern. Das Gesamtgewicht der Ladung ist vom Fahrer zu prüfen, um Überladung über das zulässige Gesamtgewicht zu vermeiden.

Entladen:

Die Bedienung von Hubgeräten ist für die sachgerechte Handhabung der gesamten Hebevorrichtung verantwortlich. Die Bedienung muss in der Handhabung unterwiesen sind, die Sicherheitsbestimmungen beim Heben, Schwenken usw. (z.B. kein Aufenthalt von Personen im Arbeitsbereich des Hubgerätes) kennen und im Besitz der erforderlichen Berechtigung sein. Die Manipulation unserer Ware darf nur mit dafür geeigneten Hubgeräten bzw. Greifvorrichtungen erfolgen.

ALLGEMEINE HINWEISE: Mit Erscheinen dieser Produktübersicht werden alle früheren Ausgaben ungültig. Wir behalten uns Änderungen zu Inhalt und Preisen vor. Die Preise sind in Euro ausgewiesen und verstehen sich als Bruttopreise exkl. MwSt. Für Verkauf und Lieferung gelten die Allgemeinen Lieferungs- und Zahlungsbedingungen.

Für die Euro-Tauschpalette verrechnen wir **€ 24,-- / Stk.**, insofern nicht sofort bei Lieferung getauscht wird. Einweg-Paletten werden nicht zurückgenommen. Bitte beachten Sie, dass wir für die verschiedenen Rabattgruppen (RG) unterschiedliche Rabatte gewähren.

Alle Abbildungen, Maße und Gewichte in der Preisliste sind unverbindlich, da technische Änderungen jederzeit möglich sind. Die angegebenen Gewichte sind Durchschnittswerte, die Abbildungen geben nur die Form, Proportionen und Größe wieder. Technische Änderungen, Satz- oder Druckfehler und alle Rechte vorbehalten. Diese Preisliste darf ohne unsere ausdrückliche Zustimmung weder ganz noch auszugsweise kopiert oder vervielfältigt werden.



Entwässerungstechnik GmbH



AET Entwässerungstechnik GmbH
Bachstraße 75
A-5020 Salzburg

Telefon: 0662 - 45 89 00
Homepage: www.aet.at
E-Mail: info@aet.at